



ประกาศจังหวัดหนองคาย

เรื่อง ประกวดราคาจ้างก่อสร้างศูนย์ถ่ายทอดเทคโนโลยีการแพทย์แผนไทย และ แพทย์ทางเลือกการแพทย์พื้นบ้าน ด้วยวิธีประกวดราคาอิเล็กทรอนิกส์ (e-bidding)

จังหวัดหนองคาย มีความประสงค์จะประกวดราคาจ้างก่อสร้างศูนย์ถ่ายทอดเทคโนโลยีการแพทย์แผนไทย และ แพทย์ทางเลือกการแพทย์พื้นบ้าน ด้วยวิธีประกวดราคาอิเล็กทรอนิกส์ (e-bidding) ราคากลางของงานจ้างก่อสร้าง ในการประกวดราคาครั้งนี้ เป็นเงินทั้งสิ้น ๑,๔๓๕,๐๐๐.๐๐ บาท (หนึ่งล้านสี่แสนสามหมื่นห้าพันบาทถ้วน) ตามรายการ ดังนี้

ประกวดราคาจ้างก่อสร้างศูนย์ถ่ายทอดเทคโนโลยีการแพทย์แผนไทย และแพทย์ทางเลือกการแพทย์พื้นบ้าน	จำนวน	๑	โครงการ
--	-------	---	---------

ผู้ยื่นข้อเสนอจะต้องมีคุณสมบัติ ดังต่อไปนี้

๑. มีความสามารถตามกฎหมาย
๒. ไม่เป็นบุคคลล้มละลาย
๓. ไม่อยู่ระหว่างเลิกกิจการ
๔. ไม่เป็นบุคคลซึ่งอยู่ระหว่างถูกระงับการยื่นข้อเสนอหรือทำสัญญากับหน่วยงานของรัฐไว้ชั่วคราวเนื่องจากเป็นผู้ที่ไม่ผ่านเกณฑ์การประเมินผลการปฏิบัติงานของผู้ประกอบการตามระเบียบ ที่รัฐมนตรีว่าการกระทรวงการคลังกำหนดตามที่ประกาศเผยแพร่ในระบบเครือข่ายสารสนเทศของกรมบัญชีกลาง
๕. ไม่เป็นบุคคลซึ่งถูกระงับชื่อไว้ในบัญชีรายชื่อผู้ทำงานและได้แจ้งเวียนชื่อให้เป็นผู้ทำงาน ของหน่วยงานของรัฐในระบบเครือข่ายสารสนเทศของกรมบัญชีกลาง ซึ่งรวมถึงนิติบุคคลที่ผู้ทำงานเป็นหุ้นส่วนผู้จัดการ กรรมการผู้จัดการ ผู้บริหาร ผู้มีอำนาจในการดำเนินงานในกิจการของนิติบุคคลนั้นด้วย
๖. มีคุณสมบัติและไม่มีลักษณะต้องห้ามตามที่คณะกรรมการนโยบายการจัดซื้อจัดจ้างและ การบริหารพัสดุภาครัฐกำหนดในราชกิจจานุเบกษา
๗. เป็นนิติบุคคลผู้มีอาชีพรับจ้างงานที่ประกวดราคาอิเล็กทรอนิกส์ดังกล่าว
๘. ไม่เป็นผู้มีผลประโยชน์ร่วมกันกับผู้ยื่นข้อเสนอรายอื่นที่เข้ายื่นข้อเสนอให้แก่จังหวัดหนองคาย ณ วันประกาศประกวดราคาอิเล็กทรอนิกส์ หรือไม่เป็นผู้กระทำการอันเป็นการขัดขวางการแข่งขันราคา

อย่างเป็นทางการในการประกวดราคาอิเล็กทรอนิกส์ครั้งนี้

๙. ไม่เป็นผู้ได้รับเอกสิทธิ์หรือความคุ้มกัน ซึ่งอาจปฏิเสธไม่ยอมขึ้นศาลไทย เว้นแต่รัฐบาลของผู้ยื่นข้อเสนอได้มีคำสั่งสละเอกสิทธิ์และความคุ้มกันเช่นนั้น

๑๐. ผู้ยื่นข้อเสนอต้องมีผลงานก่อสร้างประเภทเดียวกันกับผลงานที่ประกวดราคาจ้างก่อสร้างในวงเงินไม่น้อยกว่า ๕๐๐,๐๐๐.๐๐ บาท (ห้าแสนบาทถ้วน) และเป็นผลงานที่เป็นคู่สัญญาโดยตรงกับหน่วยงานของรัฐหรือหน่วยงานเอกชนที่ จังหวัดหนองคาย เชื้อถือ

๑๑. ผู้ยื่นข้อเสนอที่ยื่นข้อเสนอในรูปแบบของ "กิจการร่วมค้า" ต้องมีคุณสมบัติดังนี้

กรณีที่ข้อตกลงระหว่างผู้เข้าร่วมค้ากำหนดให้ผู้เข้าร่วมค้ารายใดรายหนึ่งเป็นผู้เข้าร่วมค้าหลัก ข้อตกลงระหว่างผู้เข้าร่วมค้าจะต้องมีการกำหนดสัดส่วนหน้าที่และความรับผิดชอบในปริมาณงาน สิ่งของ หรือมูลค่า ตามสัญญาของผู้เข้าร่วมค้าหลักมากกว่าผู้เข้าร่วมค้ารายอื่นทุกราย

กรณีที่ข้อตกลงระหว่างผู้เข้าร่วมค้ากำหนดให้ผู้เข้าร่วมค้ารายใดรายหนึ่งเป็นผู้เข้าร่วมค้าหลัก กิจการร่วมค่านั้นต้องใช้ผลงานของผู้เข้าร่วมค้าหลักรายเดียวเป็นผลงานของกิจการร่วมค้าที่ยื่นข้อเสนอ

สำหรับข้อตกลงระหว่างผู้เข้าร่วมค้าที่ไม่ได้กำหนดให้ผู้เข้าร่วมค้ารายใดเป็นผู้เข้าร่วมค้าหลัก ผู้เข้าร่วมค้าทุกรายจะต้องมีคุณสมบัติครบถ้วนตามเงื่อนไขที่กำหนดไว้ในเอกสารเชิญชวน หรือหนังสือเชิญชวน

กรณีที่ข้อตกลงระหว่างผู้เข้าร่วมค้ากำหนดให้มีการมอบหมายผู้เข้าร่วมค้ารายใดรายหนึ่งเป็นผู้ยื่นข้อเสนอ ในนามกิจการร่วมค้า การยื่นข้อเสนอดังกล่าวไม่ต้องมีหนังสือมอบอำนาจ

สำหรับข้อตกลงระหว่างผู้เข้าร่วมค้าที่ไม่ได้กำหนดให้ผู้เข้าร่วมค้ารายใดเป็นผู้ยื่นข้อเสนอผู้เข้าร่วมค้าทุกรายจะต้องลงลายมือชื่อในหนังสือมอบอำนาจให้ผู้เข้าร่วมค้ารายใดรายหนึ่งเป็นผู้ยื่นข้อเสนอในนามกิจการร่วมค้า

๑๒. ผู้ยื่นข้อเสนอต้องลงทะเบียนที่มีข้อมูลถูกต้องครบถ้วนในระบบจัดซื้อจัดจ้างภาครัฐด้วยอิเล็กทรอนิกส์ (Electronic Government Procurement : e-GP) ของกรมบัญชีกลาง

๑๓. ผู้ยื่นข้อเสนอต้องมีมูลค่าสุทธิของกิจการ ดังนี้

(๑) กรณีผู้ยื่นข้อเสนอเป็นนิติบุคคลที่จัดตั้งขึ้นตามกฎหมายไทยซึ่งได้จดทะเบียนเกินกว่า ๑ ปี ต้องมีมูลค่าสุทธิของกิจการ จากผลต่างระหว่างสินทรัพย์สุทธิหักด้วยหนี้สินสุทธิ ที่ปรากฏในงบแสดงฐานะการเงินที่มีการตรวจรับรองแล้ว ซึ่งจะต้องแสดงค่าเป็นบวก ๑ ปีสุดท้ายก่อนวันยื่นข้อเสนอ

(๒) กรณีผู้ยื่นข้อเสนอเป็นนิติบุคคลที่จัดตั้งขึ้นตามกฎหมายไทย ซึ่งยังไม่มีงบแสดงฐานะการเงินกับกรมพัฒนาธุรกิจการค้า ให้พิจารณาการกำหนดมูลค่าของทุนจดทะเบียน โดยผู้ยื่นข้อเสนอจะต้องมีทุนจดทะเบียนที่เรียกชำระมูลค่าหุ้นแล้ว ณ วันที่ยื่นข้อเสนอ ไม่ต่ำกว่า ๑ ล้านบาท

(๓) สำหรับการจัดซื้อจัดจ้างครั้งหนึ่งที่มีวงเงินเกิน ๕๐๐,๐๐๐ บาทขึ้นไป กรณีผู้ยื่นข้อเสนอเป็นบุคคลธรรมดา โดยพิจารณาจากหนังสือรับรองบัญชีเงินฝาก ไม่เกิน ๙๐ วันก่อนวันยื่นข้อเสนอ โดยต้องมีเงินฝากคงเหลือในบัญชีธนาคารเป็นมูลค่า ๑ ใน ๔ ของมูลค่างบประมาณของโครงการหรือรายการที่ยื่นข้อเสนอในแต่ละครั้ง และหากเป็นผู้ชนะการจัดซื้อจัดจ้างหรือเป็นผู้ได้รับการคัดเลือกจะต้องแสดงบัญชีเงินฝากที่มีมูลค่าดังกล่าวอีกครั้งหนึ่งในวันลงนามในสัญญา

(๔) กรณีที่ผู้ยื่นข้อเสนอไม่มีมูลค่าสุทธิของกิจการหรือทุนจดทะเบียน หรือมีแต่ไม่เพียงพอที่จะ

เข้ายื่นข้อเสนอ ผู้ยื่นข้อเสนอสามารถขอวงเงินสินเชื่อ โดยต้องมีวงเงินสินเชื่อ ๑ ใน ๔ ของมูลค่างบประมาณของโครงการหรือรายการที่ยื่นข้อเสนอในครั้งนั้น (สินเชื่อที่ธนาคารภายในประเทศ หรือบริษัทเงินทุนหรือบริษัทเงินทุนหลักทรัพย์ที่ได้รับอนุญาตให้ประกอบกิจการเงินทุนเพื่อการพาณิชย์ และประกอบธุรกิจค้าประกันตามประกาศของธนาคารแห่งประเทศไทย ตามรายชื่อบริษัทเงินทุนที่ธนาคารแห่งประเทศไทยแจ้งเวียนให้ทราบ โดยพิจารณาจากยอดเงินรวมของวงเงินสินเชื่อที่สำนักงานใหญ่รับรอง หรือที่สำนักงานสาขารับรอง (กรณีได้รับมอบอำนาจจากสำนักงานใหญ่) ซึ่งออกให้แก่ผู้ยื่นข้อเสนอ นับถึงวันยื่นข้อเสนอไม่เกิน ๙๐ วัน)

(๕) กรณีตาม (๑) - (๔) ยกเว้นสำหรับกรณีดังต่อไปนี้

(๕.๑) กรณีที่ผู้ยื่นข้อเสนอเป็นหน่วยงานของรัฐ

(๕.๒) นิติบุคคลที่จัดตั้งขึ้นตามกฎหมายไทยที่อยู่ระหว่างการฟื้นฟูกิจการตามพระราช

บัญญัติล้มละลาย (ฉบับที่ ๑๐) พ.ศ. ๒๕๖๑

(๕.๓) งานจ้างก่อสร้าง ที่กรมบัญชีกลางได้ขึ้นทะเบียนผู้ประกอบการงานก่อสร้างแล้ว และงานจ้างก่อสร้างที่หน่วยงานของรัฐได้มีการจัดทำบัญชีผู้ประกอบการงานก่อสร้างที่มีคุณสมบัติเบื้องต้นไว้แล้ว ก่อนวันที่พระราชบัญญัติการจัดซื้อจัดจ้างและการบริหารพัสดุภาครัฐมีผลใช้บังคับ

ผู้ยื่นข้อเสนอต้องยื่นข้อเสนอและเสนอราคาทางระบบจัดซื้อจัดจ้างภาครัฐด้วยอิเล็กทรอนิกส์ในวันที่ ๑๑ กันยายน ๒๕๖๖ ระหว่างเวลา ๑๓.๐๐ น. ถึง ๑๖.๐๐ น.

ผู้สนใจสามารถขอรับเอกสารประกวดราคาอิเล็กทรอนิกส์ โดยดาวน์โหลดเอกสารทางระบบจัดซื้อจัดจ้างภาครัฐด้วยอิเล็กทรอนิกส์ หัวข้อ ค้นหาประกาศจัดซื้อจัดจ้างได้ตั้งแต่วันที่ประกาศจนถึงวันเสนอราคา

ผู้ยื่นข้อเสนอสามารถจัดเตรียมเอกสารข้อเสนอได้ตั้งแต่วันที่ประกาศจนถึงวันเสนอราคา

ผู้สนใจสามารถดูรายละเอียดได้ที่

เว็บไซต์ <http://ppshospital.moph.go.th/pps/log๑.php> หรือ www.gprocurement.go.th หรือสอบถามทางโทรศัพท์หมายเลข ๐๔๒๔๗๑๒๐๔ ๐๔๘๑๔๒๐๔๓๑ ในวันและเวลาราชการ

ประกาศ ณ วันที่ ๑ กันยายน พ.ศ. ๒๕๖๖

(นายปิยะเดช วลีพิทักษ์เดช)

นายแพทย์เชี่ยวชาญ(ด้านเวชกรรมป้องกัน) รักษาการในตำแหน่ง

ผู้อำนวยการโรงพยาบาลโพธิสัย ปฏิบัติราชการแทน

ผู้ว่าราชการจังหวัดหนองคาย



เอกสารประกวดราคาจ้างก่อสร้างด้วยการประกวดราคาอิเล็กทรอนิกส์ (e-bidding)

เลขที่ ๒ /น.๕๖๖

ประกวดราคาจ้างก่อสร้างศูนย์ถ่ายทอดเทคโนโลยีการแพทย์แผนไทย และ แพทย์ทางเลือกการแพทย์พื้นบ้าน
ด้วยวิธีประกวดราคาอิเล็กทรอนิกส์ (e-bidding)

ตามประกาศ จังหวัดหนองคาย

ลงวันที่ ๑ กันยายน ๒๕๖๖

จังหวัดหนองคาย ซึ่งต่อไปนี้เรียกว่า "จังหวัด" มีความประสงค์จะ ประกวดราคาจ้างก่อสร้างศูนย์
ถ่ายทอดเทคโนโลยีการแพทย์แผนไทย และ แพทย์ทางเลือกการแพทย์พื้นบ้าน ด้วยวิธีประกวดราคาอิเล็กทรอนิกส์
(e-bidding) ด้วยวิธีประกวดราคาอิเล็กทรอนิกส์ (e-bidding) โดยมีข้อแนะนำและข้อกำหนดดังต่อไปนี้

๑. เอกสารแนบท้ายเอกสารประกวดราคาอิเล็กทรอนิกส์

๑.๑ ร่างรายละเอียดขอบเขตของงานทั้งโครงการ (Terms of Reference : TOR)

๑.๒ แบบใบเสนอราคาที่กำหนดไว้ในระบบจัดซื้อจัดจ้างภาครัฐด้วยอิเล็กทรอนิกส์

๑.๓ แบบสัญญาจ้างก่อสร้าง

๑.๔ แบบหนังสือค้ำประกัน

(๑) หลักประกันสัญญา

๑.๕ สูตรการปรับราคา

๑.๖ บทนิยาม

(๑) ผู้ที่มีผลประโยชน์ร่วมกัน

(๒) การขัดขวางการแข่งขันอย่างเป็นธรรม

๑.๗ แบบบัญชีเอกสารที่กำหนดไว้ในระบบจัดซื้อจัดจ้างภาครัฐด้วยอิเล็กทรอนิกส์

(๑) บัญชีเอกสารส่วนที่ ๑

(๒) บัญชีเอกสารส่วนที่ ๒

๑.๘ แผนการใช้วัสดุที่ผลิตภายในประเทศและแผนการใช้เหล็กที่ผลิตภายในประเทศ

๑.๙ แผนการทำงาน

๒. คุณสมบัติของผู้ยื่นข้อเสนอ

๒.๑ มีความสามารถตามกฎหมาย

๒.๒ ไม่เป็นบุคคลล้มละลาย

๒.๓ ไม่อยู่ระหว่างเลิกกิจการ

๒.๔ ไม่เป็นบุคคลซึ่งอยู่ระหว่างถูกระงับการยื่นข้อเสนอหรือทำสัญญากับหน่วยงานของรัฐไว้ชั่วคราว เนื่องจากเป็นผู้ที่ไม่ผ่านเกณฑ์การประเมินผลการปฏิบัติงานของผู้ประกอบการตามระเบียบที่รัฐมนตรีว่าการกระทรวงการคลังกำหนดตามที่ประกาศเผยแพร่ในระบบเครือข่ายสารสนเทศของกรมบัญชีกลาง

๒.๕ ไม่เป็นบุคคลซึ่งถูกระบุชื่อไว้ในบัญชีรายชื่อผู้ทำงานและได้แจ้งเรียนชื่อให้เป็นผู้ทำงานของหน่วยงานของรัฐในระบบเครือข่ายสารสนเทศของกรมบัญชีกลาง ซึ่งรวมถึงนิติบุคคลที่ผู้ทำงานเป็นหุ้นส่วนผู้จัดการ กรรมการผู้จัดการ ผู้บริหาร ผู้มีอำนาจในการดำเนินงานในกิจการของนิติบุคคลนั้นด้วย

๒.๖ มีคุณสมบัติและไม่มีลักษณะต้องห้ามตามที่คณะกรรมการนโยบายการจัดซื้อจัดจ้าง และการบริหารพัสดุภาครัฐกำหนดในราชกิจจานุเบกษา

๒.๗ เป็นนิติบุคคลผู้มีอาชีพรับจ้างงานที่ประกวดราคาอิเล็กทรอนิกส์ดังกล่าว

๒.๘ ไม่เป็นผู้มีผลประโยชน์ร่วมกันกับผู้ยื่นข้อเสนอรายอื่นที่เข้ายื่นข้อเสนอให้แก่จังหวัด ณ วันประกาศประกวดราคาอิเล็กทรอนิกส์ หรือไม่เป็นผู้กระทำการอันเป็นการขัดขวาง การแข่งขันอย่างเป็นทางการในการประกวดราคาอิเล็กทรอนิกส์ครั้งนี้

๒.๙ ไม่เป็นผู้ได้รับเอกสิทธิ์หรือความคุ้มกัน ซึ่งอาจปฏิเสธไม่ยอมขึ้นศาลไทย เว้นแต่รัฐบาล ของผู้ยื่นข้อเสนอได้มีคำสั่งให้สละเอกสิทธิ์และความคุ้มกันเช่นนั้น

๒.๑๐ ผู้ยื่นข้อเสนอต้องมีผลงานก่อสร้างประเภทเดียวกันกับผลงานที่ประกวดราคาจ้าง ก่อสร้างในวงเงินไม่น้อยกว่า ๕๐๐,๐๐๐.๐๐ บาท (ห้าแสนบาทถ้วน) และเป็นผลงานที่เป็นคู่สัญญาโดยตรงกับหน่วยงานของรัฐ หรือหน่วยงานเอกชนที่ จังหวัดหนองคาย เชื้อถือ

๒.๑๑ กิจการร่วมค้าที่ยื่นข้อเสนอในรูปแบบของ "กิจการร่วมค้า" ต้องมีคุณสมบัติดังนี้
กรณีที่ข้อตกลงระหว่างผู้เข้าร่วมค้ากำหนดให้ผู้เข้าร่วมค้ารายใดรายหนึ่งเป็นผู้เข้าร่วมค้าหลัก ข้อตกลงระหว่างผู้เข้าร่วมค้าจะต้องมีการกำหนดสัดส่วนหน้าที่และความรับผิดชอบในปริมาณงาน สิ่งของหรือมูลค่าตามสัญญาของผู้เข้าร่วมค้าหลักมากกว่าผู้เข้าร่วมค้ารายอื่นทุกราย
กรณีที่ข้อตกลงระหว่างผู้เข้าร่วมค้ากำหนดให้ผู้เข้าร่วมค้ารายใดรายหนึ่งเป็นผู้เข้าร่วมค้าหลัก กิจการร่วมค่านั้นต้องใช้ผลงานของผู้เข้าร่วมค้าหลักรายเดียวเป็นผลงานของกิจการร่วมค้าที่ยื่นข้อเสนอ

สำหรับข้อตกลงระหว่างผู้เข้าร่วมค้าที่ไม่ได้กำหนดให้ผู้เข้าร่วมค้ารายใดเป็นผู้เข้าร่วมค้าหลัก ผู้เข้าร่วมค้าทุกรายจะต้องมีคุณสมบัติครบถ้วนตามเงื่อนไขที่กำหนดไว้ในเอกสารเชิญชวน หรือ หนังสือเชิญชวน

กรณีที่ข้อตกลงระหว่างผู้เข้าร่วมค้ากำหนดให้มีการมอบหมายผู้เข้าร่วมค้ารายใดรายหนึ่งเป็นผู้ยื่นข้อเสนอ ในนามกิจการร่วมค้า การยื่นข้อเสนอดังกล่าวไม่ต้องมีหนังสือมอบอำนาจ

สำหรับข้อตกลงระหว่างผู้เข้าร่วมค้าที่ไม่ได้กำหนดให้ผู้เข้าร่วมค้ารายใดเป็นผู้ยื่นข้อเสนอ ผู้เข้าร่วมค้าทุกรายจะต้องลงลายมือชื่อในหนังสือมอบอำนาจให้ผู้เข้าร่วมค้ารายใดรายหนึ่งเป็นผู้ยื่นข้อเสนอ ในนามกิจการร่วมค้า

๒.๑๒ ผู้ยื่นข้อเสนอต้องลงทะเบียนที่มีข้อมูลถูกต้องครบถ้วนในระบบจัดซื้อจัดจ้างภาครัฐด้วย อิเล็กทรอนิกส์ (Electronic Government Procurement : e-GP) ของกรมบัญชีกลาง

๒.๑๓ ผู้ยื่นข้อเสนอต้องมีมูลค่าสุทธิของกิจการ ดังนี้

(๑) กรณีผู้ยื่นข้อเสนอเป็นนิติบุคคลที่จัดตั้งขึ้นตามกฎหมายไทยซึ่งได้จดทะเบียนเกินกว่า ๑ ปี ต้องมีมูลค่าสุทธิของกิจการ จากผลต่างระหว่างสินทรัพย์สุทธิหักด้วยหนี้สินสุทธิ ที่ปรากฏในงบแสดงฐานะการเงินที่มีการตรวจรับรองแล้ว ซึ่งจะต้องแสดงค่าเป็นบวก ๑ ปีสุดท้ายก่อนวันยื่นข้อเสนอ

(๒) กรณีผู้ยื่นข้อเสนอเป็นนิติบุคคลที่จัดตั้งขึ้นตามกฎหมายไทย ซึ่งยังไม่มีงบแสดงฐานะการเงินกับกรมพัฒนาธุรกิจการค้า ให้พิจารณาการกำหนดมูลค่าของทุนจดทะเบียน โดยผู้ยื่นข้อเสนอจะต้องมีทุนจดทะเบียนที่เรียกชำระมูลค่าหุ้นแล้ว ณ วันที่ยื่นข้อเสนอ ไม่ต่ำกว่า ๑ ล้านบาท

(๓) สำหรับการจัดซื้อจัดจ้างครั้งหนึ่งที่มีวงเงินเกิน ๕๐๐,๐๐๐ บาทขึ้นไป กรณีผู้ยื่นข้อเสนอเป็นบุคคลธรรมดา โดยพิจารณาจากหนังสือรับรองบัญชีเงินฝาก ไม่เกิน ๙๐ วันก่อนวันยื่นข้อเสนอ โดยต้องมีเงินฝากคงเหลือในบัญชีธนาคารเป็นมูลค่า ๑ ใน ๔ ของมูลค่างบประมาณของโครงการหรือรายการที่ยื่นข้อเสนอในแต่ละครั้ง และหากเป็นผู้ชนะการจัดซื้อจัดจ้างหรือเป็นผู้ได้รับการคัดเลือกจะต้องแสดงบัญชีเงินฝากที่มีมูลค่าดังกล่าวอีกครั้งหนึ่งในวันลงนามในสัญญา

(๔) กรณีที่ผู้ยื่นข้อเสนอไม่มีมูลค่าสุทธิของกิจการหรือทุนจดทะเบียน หรือมีแต่ไม่เพียงพอที่จะ เข้ายื่นข้อเสนอ ผู้ยื่นข้อเสนอสามารถขอวงเงินสินเชื่อ โดยต้องมีวงเงินสินเชื่อ ๑ ใน ๔ ของมูลค่างบประมาณของโครงการหรือรายการที่ยื่นข้อเสนอในครั้งนั้น (สินเชื่อที่ธนาคารภายในประเทศ หรือบริษัทเงินทุนหรือบริษัทเงินทุนหลักทรัพย์ที่ได้รับอนุญาตให้ประกอบกิจการเงินทุนเพื่อการพาณิชย์ และประกอบธุรกิจค้าประกันตามประกาศของธนาคารแห่งประเทศไทย ตามรายชื่อบริษัทเงินทุนที่ธนาคารแห่งประเทศไทยแจ้งเวียนให้ทราบ โดยพิจารณาจากยอดเงินรวมของวงเงินสินเชื่อที่สำนักงานใหญ่รับรอง หรือที่สำนักงานสาขารับรอง (กรณีได้รับมอบอำนาจจากสำนักงานใหญ่) ซึ่งออกให้แก่ผู้ยื่นข้อเสนอ นับถึงวันยื่นข้อเสนอไม่เกิน ๙๐ วัน)

(๕) กรณีตาม (๑) - (๔) ยกเว้นสำหรับกรณีดังต่อไปนี้

(๕.๑) กรณีที่ผู้ยื่นข้อเสนอเป็นหน่วยงานของรัฐ

(๕.๒) นิติบุคคลที่จัดตั้งขึ้นตามกฎหมายไทยที่อยู่ระหว่างการฟื้นฟูกิจการตามพระราชบัญญัติล้มละลาย (ฉบับที่ ๑๐) พ.ศ. ๒๕๖๑

(๕.๓) งานจ้างก่อสร้าง ที่กรมบัญชีกลางได้ขึ้นทะเบียนผู้ประกอบการงานก่อสร้างแล้ว และงานจ้างก่อสร้างที่หน่วยงานของรัฐได้มีการจัดทำบัญชีผู้ประกอบการงานก่อสร้างที่มีคุณสมบัติเบื้องต้นไว้แล้ว ก่อนวันที่พระราชบัญญัติการจัดซื้อจัดจ้างและการบริหารพัสดุภาครัฐมีผลใช้บังคับ

๓. หลักฐานการยื่นข้อเสนอ

ผู้ยื่นข้อเสนอจะต้องเสนอเอกสารหลักฐานยื่นมาพร้อมกับการเสนอราคาทางระบบจัดซื้อจัดจ้างภาครัฐด้วยอิเล็กทรอนิกส์ โดยแยกเป็น ๒ ส่วน คือ

๓.๑ ส่วนที่ ๑ อย่างน้อยต้องมีเอกสารดังต่อไปนี้

(๑) ในกรณีผู้ยื่นข้อเสนอเป็นนิติบุคคล

(ก) ห้างหุ้นส่วนสามัญหรือห้างหุ้นส่วนจำกัด ให้ยื่นสำเนาหนังสือรับรองการจดทะเบียนนิติบุคคล บัญชีรายชื่อหุ้นส่วนผู้จัดการ ผู้มีอำนาจควบคุม (ถ้ามี)

(ข) บริษัทจำกัดหรือบริษัทมหาชนจำกัด ให้ยื่นสำเนาหนังสือรับรองการจดทะเบียนนิติบุคคล หนังสือบริคณห์สนธิ บัญชีรายชื่อกรรมการผู้จัดการ ผู้มีอำนาจควบคุม (ถ้ามี) และบัญชีผู้ถือหุ้นรายใหญ่ (ถ้ามี)

(๒) ในกรณีผู้ยื่นข้อเสนอเป็นบุคคลธรรมดาหรือคณะบุคคลที่มีใช้นิติบุคคล ให้ยื่นสำเนาบัตรประจำตัวประชาชนของผู้ยื่น ข้อเสนอข้อตกลงที่แสดงถึงการเข้าเป็นหุ้นส่วน (ถ้ามี) สำเนาบัตรประจำตัวประชาชนของผู้เป็นหุ้นส่วน หรือสำเนาหนังสือเดินทางของผู้เป็นหุ้นส่วนที่มีได้ถือสัญชาติไทย

(๓) ในกรณีผู้ยื่นข้อเสนอเป็นผู้ยื่นข้อเสนอร่วมกันในฐานะเป็นผู้ร่วมค้า ให้ยื่นสำเนาสัญญาของการเข้าร่วมค้า และเอกสารตามที่ระบุไว้ใน (๑) หรือ (๒) ของผู้ร่วมค้า แล้วแต่กรณี

(๔) ผู้ยื่นข้อเสนอต้องแสดงหลักฐานเกี่ยวกับมูลค่าสุทธิของกิจการ ดังนี้

(๔.๑) ในกรณีผู้ยื่นข้อเสนอเป็นนิติบุคคล ให้ยื่นงบแสดงฐานะการเงินที่มีการรับรองแล้ว ๑ ปีสุดท้ายก่อนวันยื่นข้อเสนอ โดยให้ยื่นขณะเข้าเสนอราคา

(๔.๒) ในกรณีผู้ยื่นข้อเสนอเป็นบุคคลธรรมดา ให้ยื่นหนังสือรับรองบัญชีเงินฝาก ไม่เกิน ๙๐ วัน ก่อนวันยื่นข้อเสนอ โดยให้ยื่นขณะเข้าเสนอราคา และจะต้องแสดงหนังสือรับรองบัญชีเงินฝากที่มีมูลค่าดังกล่าวอีกครั้งหนึ่งในวันลงนามในสัญญา

(๔.๓) กรณีที่ผู้ยื่นข้อเสนอไม่มีมูลค่าสุทธิของกิจการและทุนจดทะเบียน หรือมีแต่ไม่เพียงพอที่จะเข้ายื่นข้อเสนอ ให้ยื่นสำเนาหนังสือรับรองวงเงินสินเชื่อ (สินเชื่อที่ธนาคารภายในประเทศหรือบริษัทเงินทุนหรือบริษัทเงินทุนหลักทรัพย์ที่ได้รับอนุญาตให้ประกอบกิจการเงินทุนเพื่อการพาณิชย์และประกอบธุรกิจค้าประกัน ตามประกาศของธนาคารแห่งประเทศไทย ตามรายชื่อบริษัทเงินทุนที่ธนาคารแห่งประเทศไทยแจ้งเวียนให้ทราบ โดยพิจารณาจากยอดเงินรวมของวงเงินสินเชื่อที่สำนักงานใหญ่รับรองหรือที่สำนักงานสาขารับรอง (กรณีได้รับมอบอำนาจจากสำนักงานใหญ่) ซึ่งออกให้แก่ผู้ยื่นข้อเสนอ นับถึงวันยื่นข้อเสนอไม่เกิน ๙๐ วัน)

(๕) บัญชีเอกสารส่วนที่ ๑ ทั้งหมดที่ได้ยื่นพร้อมกับการเสนอราคาทางระบบจัดซื้อจัดจ้างภาครัฐด้วยอิเล็กทรอนิกส์ ตามแบบในข้อ ๑.๗ (๑) โดยไม่ต้องแนบในรูปแบบ PDF File (Portable Document Format)

ทั้งนี้ เมื่อผู้ยื่นข้อเสนอดำเนินการแนบไฟล์เอกสารตามบัญชีเอกสารส่วนที่ ๑ ครบถ้วน ถูกต้องแล้ว ระบบจัดซื้อจัดจ้างภาครัฐด้วยอิเล็กทรอนิกส์จะสร้างบัญชีเอกสารส่วนที่ ๑ ตามแบบในข้อ ๑.๗ (๑) ให้โดยผู้ยื่นข้อเสนอไม่ต้องแนบบัญชีเอกสารส่วนที่ ๑ ดังกล่าวในรูปแบบ PDF File (Portable

Document Format)

๓.๒ ส่วนที่ ๒ อย่างน้อยต้องมีเอกสารดังต่อไปนี้

(๑) ในกรณีที่ผู้ยื่นข้อเสนอมอบอำนาจให้บุคคลอื่นกระทำการแทนให้แนบหนังสือมอบอำนาจซึ่งติดอากรแสตมป์ตามกฎหมาย โดยมีหลักฐานแสดงตัวตนของผู้มอบอำนาจและผู้รับมอบอำนาจ ทั้งนี้หากผู้รับมอบอำนาจเป็นบุคคลธรรมดาต้องเป็นผู้ที่บรรลุนิติภาวะตามกฎหมายแล้วเท่านั้น

(๒) สำเนาหนังสือรับรองผลงานก่อสร้าง

(๓) สำเนาใบขึ้นทะเบียนผู้ประกอบการวิสาหกิจขนาดกลางและขนาดย่อม (SMEs) (ถ้ามี)

(๔) บัญชีเอกสารส่วนที่ ๒ ทั้งหมดที่ได้ยื่นพร้อมกับการเสนอราคาทางระบบจัดซื้อจัดจ้างภาครัฐด้วยอิเล็กทรอนิกส์ตามแบบในข้อ ๑.๗ (๒) โดยไม่ต้องแนบในรูปแบบ PDF File (Portable Document Format)

ทั้งนี้ เมื่อผู้ยื่นข้อเสนอดำเนินการแนบไฟล์เอกสารตามบัญชีเอกสารส่วนที่ ๒ ครบถ้วน ถูกต้องแล้ว ระบบจัดซื้อจัดจ้างภาครัฐด้วยอิเล็กทรอนิกส์จะสร้างบัญชีเอกสารส่วนที่ ๒ ตามแบบในข้อ ๑.๗ (๒) ให้โดยผู้ยื่นข้อเสนอไม่ต้องแนบบัญชีเอกสารส่วนที่ ๒ ดังกล่าวในรูปแบบ PDF File (Portable Document Format)

๔. การเสนอราคา

๔.๑ ผู้ยื่นข้อเสนอต้องยื่นข้อเสนอ และเสนอราคาทางระบบจัดซื้อจัดจ้างภาครัฐด้วยอิเล็กทรอนิกส์ตามที่กำหนดไว้ในเอกสารประกวดราคาอิเล็กทรอนิกส์นี้ โดยไม่มีเงื่อนไขใดๆ ทั้งสิ้น และจะต้องกรอกข้อความให้ถูกต้องครบถ้วน พร้อมทั้งหลักฐานแสดงตัวตนและทำการยืนยันตัวตนของผู้ยื่นข้อเสนอ โดยไม่ต้องแนบบใบเสนอราคาในรูปแบบ PDF File (Portable Document Format)

๔.๒ ให้ผู้ยื่นข้อเสนอกรอกรายละเอียดการเสนอราคาในใบเสนอราคาตามแบบเอกสารประกวดราคาจ้างก่อสร้างด้วยวิธีประกวดราคาอิเล็กทรอนิกส์ (e-bidding) ข้อ ๑.๒ ให้ครบถ้วน โดยไม่ต้องยื่น ใบแจ้งปริมาณงานและราคาและใบบัญชีรายการก่อสร้าง ในรูปแบบ PDF File (Portable Document Format)

ในการเสนอราคาให้เสนอราคาเป็นเงินบาทและเสนอราคาได้เพียงครั้งเดียวและราคาเดียว โดยเสนอราคารวม หรือราคาต่อหน่วย หรือราคาต่อรายการ ตามเงื่อนไขที่ระบุไว้ท้ายใบเสนอราคาให้ถูกต้อง ทั้งนี้ ราคารวมที่เสนอจะต้องตรงกันทั้งตัวเลขและตัวหนังสือ ถ้าตัวเลขและตัวหนังสือไม่ตรงกัน ให้ถือตัวหนังสือเป็นสำคัญ โดยคิดราคารวมทั้งสิ้นซึ่งรวมค่าภาษีมูลค่าเพิ่ม ภาษีอากรอื่น และค่าใช้จ่ายทั้งปวงไว้แล้ว

ราคาที่เสนอจะต้องเสนอกำหนดยื่นราคาไม่น้อยกว่า ๑๘๐ วัน ตั้งแต่วันเสนอราคาโดยภายในกำหนดยื่นราคา ผู้ยื่นข้อเสนอต้องรับผิดชอบราคาที่ตนได้เสนอไว้และจะถอนการเสนอราคามีได้

๔.๓ ผู้ยื่นข้อเสนอจะต้องเสนอกำหนดเวลาดำเนินการก่อสร้างแล้วเสร็จไม่เกิน ๑๘๐

วัน นับถัดจากวันลงนามในสัญญาจ้าง หรือวันที่ได้รับหนังสือแจ้งจาก จังหวัด ให้เริ่มทำงาน

๔.๔ ก่อนเสนอราคา ผู้ยื่นข้อเสนอควรตรวจสอบร่างสัญญา ร่างรายละเอียดขอบเขตของงานทั้งโครงการ (Terms of Reference : TOR) ให้ถี่ถ้วนและเข้าใจเอกสารประกวดราคาจ้างอิเล็กทรอนิกส์ทั้งหมดเสียก่อนที่จะตกลงยื่นข้อเสนอตามเงื่อนไขในเอกสารประกวดราคาจ้างอิเล็กทรอนิกส์

๔.๕ ผู้ยื่นข้อเสนอจะต้องยื่นข้อเสนอและเสนอราคาทางระบบจัดซื้อจัดจ้างภาครัฐด้วย อิเล็กทรอนิกส์ในวันที่ ๑๑ กันยายน ๒๕๖๖ ระหว่างเวลา ๑๓.๐๐ น. ถึง ๑๖.๐๐ น. และเวลาในการเสนอราคาให้ถือตามเวลาของระบบจัดซื้อจัดจ้างภาครัฐด้วยอิเล็กทรอนิกส์เป็นเกณฑ์

เมื่อพ้นกำหนดเวลายื่นข้อเสนอและเสนอราคาแล้ว จะไม่รับเอกสารการยื่นข้อเสนอ และการเสนอราคาใดๆ โดยเด็ดขาด

๔.๖ ผู้ยื่นข้อเสนอต้องจัดทำเอกสารสำหรับใช้ในการเสนอราคาในรูปแบบไฟล์เอกสาร ประเภท PDF File (Portable Document Format) โดยผู้ยื่นข้อเสนอต้องเป็นผู้รับผิดชอบตรวจสอบความครบถ้วน ถูกต้อง และชัดเจนของเอกสาร PDF File ก่อนที่จะยืนยันการเสนอราคา แล้วจึงส่งข้อมูล (Upload) เพื่อเป็นการเสนอราคาให้แก่จังหวัด ผ่านทางระบบจัดซื้อจัดจ้างภาครัฐด้วยอิเล็กทรอนิกส์

๔.๗ คณะกรรมการพิจารณาผลการประกวดราคาอิเล็กทรอนิกส์จะดำเนินการตรวจสอบ คุณสมบัติของผู้ยื่นข้อเสนอแต่ละรายว่า เป็นผู้ยื่นข้อเสนอที่มีผลประโยชน์ร่วมกันกับผู้ยื่นเสนอรายอื่นตามข้อ ๑.๖ (๑) หรือไม่ หากปรากฏว่าผู้ยื่นข้อเสนอรายใดเป็นผู้ยื่นข้อเสนอที่มีผลประโยชน์ร่วมกันกับผู้ยื่นเสนอรายอื่น คณะกรรมการฯ จะตัดรายชื่อผู้ยื่นเสนอราคาที่มีผลประโยชน์ร่วมกันนั้นออกจากการเป็นผู้ยื่นข้อเสนอ

หากปรากฏต่อคณะกรรมการพิจารณาผลการประกวดราคาอิเล็กทรอนิกส์ว่า ก่อนหรือในขณะที่มีการพิจารณาข้อเสนอ มีผู้ยื่นเสนอรายใดกระทำการอันเป็นการขัดขวางการแข่งขันอย่างเป็นธรรมตาม ข้อ ๑.๖ (๒) และคณะกรรมการฯ เชื่อว่ามีการกระทำอันเป็นการขัดขวางการแข่งขันอย่างเป็นธรรม คณะกรรมการฯ จะตัดรายชื่อผู้ยื่นข้อเสนอรายนั้นออกจากการเป็นผู้ยื่นข้อเสนอ และจังหวัด จะพิจารณาลงโทษผู้ยื่นเสนอดังกล่าวเป็นผู้ที่งาน เว้นแต่ จังหวัด จะพิจารณาเห็นว่า ผู้ยื่นเสนอรายนั้น มิใช่เป็นผู้ริเริ่มให้มีการกระทำดังกล่าวและได้ให้ความร่วมมือเป็นประโยชน์ต่อการพิจารณาของจังหวัด

๔.๘ ผู้ยื่นข้อเสนอจะต้องปฏิบัติ ดังนี้

- (๑) ปฏิบัติตามเงื่อนไขที่ระบุไว้ในเอกสารประกวดราคาอิเล็กทรอนิกส์
- (๒) ราคาที่เสนอจะต้องเป็นราคาที่รวมภาษีมูลค่าเพิ่ม และภาษีอื่นๆ (ถ้ามี)

รวมค่าใช้จ่ายทั้งปวงไว้ด้วยแล้ว

- (๓) ผู้ยื่นข้อเสนอจะต้องลงทะเบียนเพื่อเข้าสู่กระบวนการเสนอราคา ตามวัน

เวลาที่กำหนด

- (๔) ผู้ยื่นข้อเสนอจะถอนการเสนอราคาที่เสนอแล้วไม่ได้

- (๕) ผู้ยื่นข้อเสนอต้องศึกษาและทำความเข้าใจในระบบและวิธีการเสนอราคา

ด้วยวิธีประกวดราคาอิเล็กทรอนิกส์ ของกรมบัญชีกลางที่แสดงไว้ในเว็บไซต์ www.gprocurement.go.th

๔.๙ คู่สัญญาต้องจัดทำแผนการทำงานมาให้ภายใน ๗ วัน นับถัดจากวันลงนามในสัญญา โดยจัดทำแผนการทำงานตามเอกสารแนบท้ายเอกสารประกวดราคาอิเล็กทรอนิกส์ เว้นแต่เป็นกรณีสัญญาที่มีวงเงินไม่เกิน ๕๐๐,๐๐๐ บาท ทั้งนี้ แผนการทำงานให้ถือเป็นเอกสารส่วนหนึ่งของสัญญา

๔.๑๐ ผู้ยื่นข้อเสนอที่เป็นผู้ชนะการเสนอราคาต้องจัดทำแผนการใช้จ่ายวัสดุที่ผลิตในประเทศและแผนการใช้จ่ายที่ผลิตในประเทศ โดยยื่นให้หน่วยงานของรัฐภายใน ๖๐ วัน นับถัดจากวันลงนามในสัญญา

๕. หลักเกณฑ์และสิทธิในการพิจารณา

๕.๑ การพิจารณาผลการยื่นข้อเสนอประกวดราคาอิเล็กทรอนิกส์ครั้งนี้ จังหวัดจะพิจารณาตัดสินโดยใช้หลักเกณฑ์ ราคา

๕.๒ การพิจารณาผู้ชนะการยื่นข้อเสนอ
กรณีใช้หลักเกณฑ์ราคาในการพิจารณาผู้ชนะการยื่นข้อเสนอ จังหวัด จะพิจารณาจาก ราคารวม

๕.๓ หากผู้ยื่นข้อเสนอรายใดมีคุณสมบัติไม่ถูกต้องตามข้อ ๒ หรือยื่นหลักฐานการยื่นข้อเสนอไม่ถูกต้อง หรือไม่ครบถ้วนตามข้อ ๓ หรือยื่นข้อเสนอไม่ถูกต้องตามข้อ ๔ แล้ว คณะกรรมการพิจารณาผล การประกวดราคาอิเล็กทรอนิกส์จะไม่รับพิจารณาข้อเสนอของผู้ยื่นข้อเสนอรายนั้น เว้นแต่ ผู้ยื่นข้อเสนอรายใดเสนอเอกสารทางเทคนิคหรือรายละเอียดคุณลักษณะเฉพาะของพัสดุที่จะจ้างไม่ครบถ้วน หรือเสนอรายละเอียดแตกต่างไปจากเงื่อนไขที่จังหวัดกำหนดไว้ในประกาศและเอกสารประกวดราคาอิเล็กทรอนิกส์ ในส่วนที่มีใช้สาระสำคัญและความแตกต่างนั้น ไม่มีผลทำให้เกิดการได้เปรียบเสียเปรียบ ต่อผู้ยื่นข้อเสนอรายอื่น หรือเป็นการผิดพลาดเล็กน้อย คณะกรรมการฯ อาจพิจารณาผ่อนปรนการตัดสินสิทธิ ผู้ยื่นข้อเสนอรายนั้น

๕.๔ จังหวัดสงวนสิทธิ์ไม่พิจารณาข้อเสนอของผู้ยื่นข้อเสนอโดยไม่มีการผ่อนผัน ในกรณีดังต่อไปนี้

(๑) ไม่กรอกชื่อผู้ยื่นข้อเสนอในการเสนอราคาทางระบบจัดซื้อจัดจ้าง ด้วยอิเล็กทรอนิกส์

(๒) เสนอรายละเอียดแตกต่างไปจากเงื่อนไขที่กำหนดในเอกสารประกวดราคา อิเล็กทรอนิกส์ที่เป็นสาระสำคัญ หรือมีผลทำให้เกิดความได้เปรียบเสียเปรียบแก่ผู้ยื่นข้อเสนอรายอื่น

๕.๕ ในการตัดสินการประกวดราคาอิเล็กทรอนิกส์หรือในการทำสัญญา คณะกรรมการพิจารณาผลการประกวดราคาอิเล็กทรอนิกส์หรือจังหวัด มีสิทธิให้ผู้ยื่นข้อเสนอชี้แจงข้อเท็จจริงเพิ่มเติมได้ จังหวัดมีสิทธิที่จะไม่รับข้อเสนอ ไม่รับราคา หรือไม่ทำสัญญา หากข้อเท็จจริงดังกล่าวไม่เหมาะสมหรือไม่ถูกต้อง

๕.๖ จังหวัดทรงไว้ซึ่งสิทธิที่จะไม่รับราคาต่ำสุด หรือราคาหนึ่งราคาใด หรือราคาที่ยื่นเสนอทั้งหมดก็ได้ และอาจพิจารณาเลือกจ้างในจำนวน หรือขนาด หรือเฉพาะรายการหนึ่งรายการใด หรืออาจ

จะยกเลิก การประกวดราคาอิเล็กทรอนิกส์โดยไม่พิจารณาจัดจ้างเลยก็ได้ สุดแต่จะพิจารณา ทั้งนี้ เพื่อประโยชน์ของทางราชการเป็นสำคัญ และให้ถือว่าการตัดสินใจของ จังหวัดเป็นเด็ดขาด ผู้ยื่นข้อเสนอจะเรียกร้องค่าใช้จ่าย หรือค่าเสียหายใดๆ มิได้ รวมทั้ง จังหวัดจะพิจารณายกเลิกการประกวดราคาอิเล็กทรอนิกส์และลงโทษผู้ยื่นข้อเสนอเป็นผู้ทำงาน ไม่ว่าจะเป็นผู้ยื่นข้อเสนอที่ได้รับการคัดเลือกหรือไม่ก็ตาม หากมีเหตุที่เชื่อได้ว่าผู้ยื่นข้อเสนอกระทำการโดยไม่สุจริต เช่น การเสนอเอกสารอันเป็นเท็จ หรือใช้ชื่อบุคคลธรรมดา หรือนิติบุคคลอื่นมาเสนอราคาแทน เป็นต้น

ในกรณีที่ผู้ยื่นข้อเสนอรายที่เสนอราคาต่ำสุด เสนอราคาต่ำจนคาดหมายได้ว่าไม่อาจดำเนินงานตามเอกสารประกวดราคาอิเล็กทรอนิกส์ได้ คณะกรรมการพิจารณาผลการประกวดราคาอิเล็กทรอนิกส์หรือจังหวัด จะให้ผู้ยื่นข้อเสนอที่ชี้แจงและแสดงหลักฐานที่ทำให้เชื่อได้ว่า ผู้ยื่นข้อเสนอสามารถดำเนินงานตามเอกสารประกวดราคาอิเล็กทรอนิกส์ให้เสร็จสมบูรณ์ หากคำชี้แจงไม่เป็นที่รับฟังได้ จังหวัด มีสิทธิที่จะไม่รับข้อเสนอหรือไม่รับราคาของผู้ยื่นข้อเสนอรายนั้น ทั้งนี้ ผู้ยื่นข้อเสนอดังกล่าวไม่มีสิทธิเรียกร้องค่าใช้จ่ายหรือค่าเสียหายใดๆ จากจังหวัด

๕.๗ ก่อนลงนามในสัญญา จังหวัด อาจประกาศยกเลิกการประกวดราคาอิเล็กทรอนิกส์ หากปรากฏว่ามีการกระทำที่เข้าลักษณะผู้ยื่นข้อเสนอที่ชนะการประกวดราคาหรือที่ได้รับการคัดเลือกมีผลประโยชน์ร่วมกัน หรือมีส่วนได้เสียกับผู้ยื่นข้อเสนอรายอื่น หรือขัดขวางการแข่งขันอย่างเป็นธรรม หรือสมยอมกันกับผู้ยื่นข้อเสนอรายอื่น หรือเจ้าหน้าที่ในการเสนอราคา หรือสื่อว่ากระทำการทุจริตอื่นใดในการเสนอราคา

๕.๘ หากผู้ยื่นข้อเสนอซึ่งเป็นผู้ประกอบการ SMEs เสนอราคาสูงกว่าราคาต่ำสุดของผู้ยื่นข้อเสนอรายอื่นที่ไม่เกินร้อยละ ๑๐ ให้หน่วยงานของรัฐจัดซื้อจัดจ้างกับผู้ประกอบการ SMEs ดังกล่าว โดยจัดเรียงลำดับผู้ยื่นข้อเสนอซึ่งเป็นผู้ประกอบการ SMEs ซึ่งเสนอราคาสูงกว่าราคาต่ำสุดของผู้ยื่นข้อเสนอรายอื่นไม่เกินร้อยละ ๑๐ ที่จะเรียกมาทำสัญญาไม่เกิน ๓ ราย

ผู้ยื่นข้อเสนอที่เป็นกิจการร่วมค้าที่จะได้สิทธิตามวรรคหนึ่ง ผู้เข้าร่วมค้าทุกราย จะต้องเป็นผู้ประกอบการ SMEs

ทั้งนี้ ผู้ประกอบการ SMEs ที่จะได้แต้มต่อด้านราคาตามวรรคหนึ่ง จะต้องมีความเสี่ยงสูงตามบัญชีรายชื่อผู้ประกอบการ SMEs ที่มีมูลค่ารวมกันไม่เกินมูลค่าของรายได้ตามขนาดที่ขึ้นทะเบียนไว้กับ สสว.

๕.๙ หากผู้ยื่นข้อเสนอซึ่งมิใช่ผู้ประกอบการ SMEs แต่เป็นบุคคลธรรมดาที่ถือสัญชาติไทยหรือนิติบุคคลที่จัดตั้งขึ้นตามกฎหมายไทยเสนอราคาสูงกว่าราคาต่ำสุดของผู้ยื่นข้อเสนอซึ่งเป็นผู้ประกอบการธรรมดาที่มีได้ถือสัญชาติไทยหรือนิติบุคคลที่จัดตั้งขึ้นตามกฎหมายของต่างประเทศไม่เกินร้อยละ ๓ ให้จัดซื้อจัดจ้างกับบุคคลธรรมดาที่ถือสัญชาติไทยหรือนิติบุคคลที่จัดตั้งขึ้นตามกฎหมายไทยดังกล่าว

ผู้ยื่นข้อเสนอที่เป็นกิจการร่วมค้าที่จะได้สิทธิตามวรรคหนึ่ง ผู้เข้าร่วมค้าทุกราย จะต้องเป็นบุคคลธรรมดาที่ถือสัญชาติไทยหรือนิติบุคคลที่จัดตั้งขึ้นตามกฎหมายไทย

๖. การทำสัญญาจ้างก่อสร้าง

ผู้ชนะการประกวดราคาอิเล็กทรอนิกส์จะต้องทำสัญญาจ้างตามแบบสัญญา ดังระบุ
ในข้อ ๑.๓ หรือทำข้อตกลงเป็นหนังสือกับจังหวัด ภายใน ๕ วัน นับถัดจากวันที่ได้รับแจ้ง และจะต้องวาง
หลักประกันสัญญาเป็นจำนวนเงินเท่ากับร้อยละ ๕ ของราคาค่าจ้างที่ประกวดราคาอิเล็กทรอนิกส์ ให้จังหวัด
ยึดถือไว้ในขณะทำสัญญาโดยใช้หลักประกันอย่างหนึ่งอย่างใด ดังต่อไปนี้

๖.๑ เงินสด

๖.๒ เช็คหรือตราพท์ที่ธนาคารเซ็นสั่งจ่าย ซึ่งเป็นเช็คหรือตราพท์ลงวันที่ที่ใช้เช็คหรือ
ตราพท์นั้น ชำระต่อเจ้าหน้าที่ในวันทำสัญญา หรือก่อนวันนั้นไม่เกิน ๓ วันทำการ

๖.๓ หนังสือค้ำประกันของธนาคารภายในประเทศ ตามตัวอย่างที่คณะกรรมการ
นโยบายกำหนด ดังระบุในข้อ ๑.๔ (๒) หรือจะเป็นหนังสือค้ำประกันอิเล็กทรอนิกส์ตามวิธีการที่กรมบัญชีกลาง
กำหนด

๖.๔ หนังสือค้ำประกันของบริษัทเงินทุน หรือบริษัทเงินทุนหลักทรัพย์ที่ได้รับอนุญาต
ให้ประกอบกิจการเงินทุนเพื่อการพาณิชย์และประกอบธุรกิจค้ำประกันตามประกาศของธนาคารแห่งประเทศไทย
ตามรายชื่อบริษัทเงินทุนที่ธนาคารแห่งประเทศไทยแจ้งเวียนให้ทราบ โดยอนุโลมให้ใช้ตามตัวอย่าง
หนังสือค้ำประกันของธนาคารที่คณะกรรมการนโยบายกำหนด ดังระบุในข้อ ๑.๔ (๒)

๖.๕ พันธบัตรรัฐบาลไทย

หลักประกันนี้จะคืนให้ โดยไม่มีดอกเบี้ยภายใน ๑๕ วันนับถัดจากวันที่ผู้ชนะการ
ประกวดราคาอิเล็กทรอนิกส์ (ผู้รับจ้าง) พ้นจากข้อผูกพันตามสัญญาจ้างแล้ว

๗. ค่าจ้างและการจ่ายเงิน

จังหวัด จะจ่ายค่าจ้างซึ่งได้รวมภาษีมูลค่าเพิ่มตลอดจนภาษีอากรอื่น ๆ และค่าใช้จ่าย
ทั้งปวงด้วยแล้วโดยถือราคาเหมารวมเป็นเกณฑ์และกำหนดการจ่ายเงินเป็นจำนวน ๕ งวดดังนี้

งวดที่ ๑ เป็นจำนวนเงินในอัตราร้อยละ ๒๕ ของค่าจ้าง เมื่อผู้รับจ้างได้ปฏิบัติงาน • ติด
ตั้งป้ายประชาสัมพันธ์โครงการ จำนวน ๑ ป้าย แล้วเสร็จ • ปรับพื้นที่ก่อสร้าง และ วางผังอาคาร แล้วเสร็จ •
หล่อคอนกรีตฐานรากและตอม่อ แล้วเสร็จ • หล่อคานคอดิน แล้วเสร็จ • ส่งผลทดสอบกำลังรับแรงดึงของ
เหล็กเสริม และ ผลทดสอบการรับกำลังอัดของแท่งตัวอย่างคอนกรีตทรงลูกบาศก์ • หล่อคอนกรีตเสา แล้ว
เสร็จ • งานเทพคอนกรีตพื้น แล้วเสร็จ ให้แล้วเสร็จภายใน ๕๕ วัน

งวดที่ ๒ เป็นจำนวนเงินในอัตราร้อยละ ๒๕ ของค่าจ้าง เมื่อผู้รับจ้างได้ปฏิบัติงาน • งาน
โครงสร้างหลังคา พร้อมติดตั้งวัสดุหลังคา แล้วเสร็จ • งานก่ออิฐฉาบผนัง แล้วเสร็จ • งานติดตั้งวงกบประตู (ส่วน
ที่เป็นไม้) แล้วเสร็จ • งานเดินท่อสำหรับร้อยสายไฟฟ้า แล้วเสร็จ ให้แล้วเสร็จภายใน ๔๕ วัน

งวดที่ ๓ เป็นจำนวนเงินในอัตราร้อยละ ๒๐ ของค่าจ้าง เมื่อผู้รับจ้างได้ปฏิบัติงาน • งาน
ฉาบผิวผนัง แล้วเสร็จ • งานติดตั้งฝ้าเพดาน แล้วเสร็จ • งานติดตั้งสายไฟฟ้า แล้วเสร็จ ให้แล้วเสร็จภายใน ๓๐
วัน

งวดที่ ๔ เป็นจำนวนเงินในอัตราร้อยละ ๑๕ ของค่าจ้าง เมื่อผู้รับจ้างได้ปฏิบัติงาน • งาน
ปูกระเบื้องผิวพื้น และผิวผนังห้องน้ำ แล้วเสร็จ • งานติดตั้งสุขภัณฑ์ แล้วเสร็จ • งานติดตั้งอุปกรณ์ไฟฟ้า

ภายในอาคาร แล้วเสร็จ ให้แล้วเสร็จภายใน ๒๕ วัน

งวดสุดท้าย เป็นจำนวนเงินในอัตราร้อยละ ๑๕ ของค่าจ้าง เมื่อผู้รับจ้างได้ปฏิบัติงานทั้งหมดให้แล้วเสร็จเรียบร้อยตามสัญญาหรือข้อตกลงจ้างเป็นหนังสือ รวมทั้งทำสถานที่ก่อสร้างให้สะอาดเรียบร้อย

๘. อัตราค่าปรับ

ค่าปรับตามสัญญาจ้างแนบท้ายเอกสารประกวดราคาอิเล็กทรอนิกส์ หรือข้อตกลงจ้างเป็นหนังสือจะกำหนด ดังนี้

๘.๑ กรณีที่ผู้รับจ้างนำงานที่รับจ้างไปจ้างช่วงให้ผู้อื่นทำอีกทอดหนึ่งโดยไม่ได้รับอนุญาตจากจังหวัด จะกำหนดค่าปรับสำหรับการฝ่าฝืนดังกล่าวเป็นจำนวนร้อยละ ๑๐.๐๐ ของวงเงินของงานจ้างช่วงนั้น

๘.๒ กรณีที่ผู้รับจ้างปฏิบัติผิดสัญญาจ้างก่อสร้าง นอกเหนือจากข้อ ๘.๑ จะกำหนดค่าปรับเป็นรายวันเป็นจำนวนเงินตายตัวในอัตราร้อยละ ๐.๑๐ ของราคางานจ้าง

๙. การรับประกันความชำรุดบกพร่อง

ผู้ชนะการประกวดราคาอิเล็กทรอนิกส์ซึ่งได้ทำสัญญาจ้าง ตามแบบ ดังระบุในข้อ ๑.๓ หรือข้อตกลงจ้างเป็นหนังสือแล้วแต่กรณี จะต้องรับประกันความชำรุดบกพร่องของงานจ้างที่เกิดขึ้นภายในระยะเวลา ไม่น้อยกว่า ๒ ปี นับถัดจากวันที่จังหวัดได้รับมอบงาน โดยต้องรับผิดชอบซ่อมแซมแก้ไขให้ใช้การได้ดีดังเดิมภายใน ๓๐ วัน นับถัดจากวันที่ได้รับแจ้งความชำรุดบกพร่อง

๑๐. ข้อสงวนสิทธิในการยื่นข้อเสนอและอื่น ๆ

๑๐.๑ เงินค่าจ้างสำหรับงานจ้างครั้งนี้ ได้มาจากเงินอุดหนุนจากองค์การบริหารส่วนจังหวัดหนองคาย ตามโครงการก่อสร้างศูนย์ถ่ายทอดเทคโนโลยีการแพทย์แผนไทยและแพทย์ทางเลือก การแพทย์พื้นบ้าน ปีงบประมาณ ๒๕๖๖

การลงนามในสัญญาจะกระทำต่อเมื่อ จังหวัดได้รับอนุมัติเงิน ค่าก่อสร้างจากเงินอุดหนุนจากองค์การบริหารส่วนจังหวัดหนองคาย ตามโครงการก่อสร้างศูนย์ถ่ายทอดเทคโนโลยีการแพทย์แผนไทยและแพทย์ทางเลือก การแพทย์พื้นบ้าน ปีงบประมาณ ๒๕๖๖

๑๐.๒ เมื่อจังหวัดได้คัดเลือกผู้ยื่นข้อเสนอรายใดให้เป็นผู้รับจ้าง และได้ตกลงจ้าง ตามการประกวดราคาอิเล็กทรอนิกส์แล้ว ถ้าผู้รับจ้างจะต้องส่งหรือนำสิ่งของมาเพื่องานจ้างดังกล่าวเข้ามาจากต่างประเทศ และของนั้นต้องนำเข้ามาโดยทางเรือในเส้นทางที่มีเรือไทยเดินอยู่ และสามารถให้บริการรับขนได้ตามที่รัฐมนตรีว่าการกระทรวงคมนาคมประกาศกำหนด ผู้ยื่นข้อเสนอซึ่งเป็นผู้รับจ้างจะต้องปฏิบัติตามกฎหมายว่าด้วยการส่งเสริมการพาณิชย์ ดังนี้

(๑) แจกการส่งหรือนำสิ่งของดังกล่าวเข้ามาจากต่างประเทศต่อกรมเจ้าท่า ภายใน ๗ วัน นับตั้งแต่วันที่ผู้รับจ้างส่งหรือซื้อของจากต่างประเทศ เว้นแต่เป็นของที่รัฐมนตรีว่าการกระทรวงคมนาคมประกาศยกเว้นให้บรรทุกโดยเรืออื่นได้

(๒) จัดการให้สิ่งของดังกล่าวบรรทุกโดยเรือไทย หรือเรือที่มีสิทธิเช่นเดียวกับ

เรือไทยจากต่างประเทศมายังประเทศไทย เว้นแต่จะได้รับอนุญาตจากกรมเจ้าท่า ให้บรรทุกสิ่งของนั้น โดยเรืออื่น ที่มีใช้เรือไทย ซึ่งจะต้องได้รับอนุญาตเช่นนั้นก่อนบรรทุกของลงเรืออื่น หรือเป็นของที่รัฐมนตรีว่าการกระทรวงคมนาคมประกาศยกเว้นให้บรรทุกโดยเรืออื่น

(๓) ในกรณีที่มิปฏิบัติตาม (๑) หรือ (๒) ผู้รับจ้างจะต้องรับผิดชอบตามกฎหมายว่าด้วยการส่งเสริมการพาณิชย์

๑๐.๓ ผู้ยื่นข้อเสนอซึ่งจังหวัดได้คัดเลือกแล้ว ไม่ไปทำสัญญาหรือข้อตกลงจ้างเป็นหนังสือภายในเวลาที่กำหนดตั้งระบุไว้ในข้อ ๗ จังหวัดจะริบหลักประกันการยื่นข้อเสนอ หรือเรียกร้องจากผู้ออกหนังสือค้ำประกัน การยื่นข้อเสนอทันที และอาจพิจารณาเรียกร้องให้ชดใช้ความเสียหายอื่น (ถ้ามี) รวมทั้งจะพิจารณาให้เป็นผู้ทำงาน ตามระเบียบกระทรวงการคลังว่าด้วยการจัดซื้อจัดจ้างและการบริหารพัสดุภาครัฐ

๑๐.๔ จังหวัดสงวนสิทธิ์ที่จะแก้ไขเพิ่มเติมเงื่อนไข หรือข้อกำหนดในแบบสัญญาหรือข้อตกลงจ้างเป็นหนังสือให้เป็นไปตามความเห็นของสำนักงานอัยการสูงสุด (ถ้ามี)

๑๐.๕ ในกรณีที่เอกสารแนบท้ายเอกสารประกวดราคาอิเล็กทรอนิกส์ มีความขัดหรือแย้งกันผู้ยื่นข้อเสนอจะต้องปฏิบัติตามคำวินิจฉัยของจังหวัด คำวินิจฉัยดังกล่าวให้ถือเป็นที่สุด และ ผู้ยื่นข้อเสนอไม่มีสิทธิเรียกร้องค่าใช้จ่ายใดๆ เพิ่มเติม

๑๐.๖ จังหวัด อาจประกาศยกเลิกการจัดจ้างในกรณีต่อไปนี้ได้ โดยที่ผู้ยื่นข้อเสนอจะเรียกร้องค่าเสียหายใดๆ จากจังหวัดไม่ได้

(๑) จังหวัดไม่ได้รับการจัดสรรเงินที่จะใช้ในการจัดจ้างหรือได้รับจัดสรรแต่ไม่เพียงพอที่จะทำการจัดจ้างครั้งนี้ต่อไป

(๒) มีการกระทำที่เข้าลักษณะผู้ยื่นข้อเสนอที่ชนะการจัดจ้างหรือที่ได้รับการคัดเลือกมี ผลประโยชน์ร่วมกัน หรือมีส่วนได้เสียกับผู้ยื่นเสนอรายอื่น หรือขัดขวางการแข่งขันอย่างเป็นธรรมหรือสมยอมกันกับผู้ยื่นเสนอรายอื่น หรือเจ้าหน้าที่ในการเสนอราคา หรือสื่อว่าการทุจริตอื่นใดในการเสนอราคา

(๓) การทำการจัดจ้างครั้งนี้ต่อไปอาจก่อให้เกิดความเสียหายแก่จังหวัด หรือกระทบต่อประโยชน์สาธารณะ

(๔) กรณีอื่นในทำนองเดียวกับ (๑) (๒) หรือ (๓) ตามที่กำหนดในกฎกระทรวง ซึ่งออกตามความในกฎหมายว่าด้วยการจัดซื้อจัดจ้างและการบริหารพัสดุภาครัฐ

๑๑. การปรับราคาค่างานก่อสร้าง

การปรับราคาค่างานก่อสร้างตามสูตรการปรับราคาดังระบุในข้อ ๑.๕ จะนำมาใช้ในกรณีที่ ค่างานก่อสร้างลดลงหรือเพิ่มขึ้น โดยวิธีการต่อไปนี้

ตามเงื่อนไข หลักเกณฑ์ สูตรและวิธีคำนวณที่ใช้กับสัญญาแบบปรับราคาได้ตามมติ คณะรัฐมนตรีเมื่อวันที่ ๒๒ สิงหาคม ๒๕๓๒ เรื่อง การพิจารณาช่วยเหลือผู้ประกอบการอาชีพงานก่อสร้าง ตามหนังสือสำนักเลขาธิการคณะรัฐมนตรี ที่ นร ๐๒๐๓/ว ๑๐๕ ลงวันที่ ๒๔ สิงหาคม ๒๕๓๒

สูตรการปรับราคา (สูตรค่า K) จะต้องคงที่ที่ระดับที่กำหนดไว้ในวันแล้วเสร็จตามที่

กำหนดไว้ในสัญญา หรือภายในระยะเวลาที่จังหวัดได้ขยายออกไป โดยจะใช้สูตรของทางราชการที่ได้ระบุในข้อ ๑.๕

๑๒. มาตรฐานฝีมือช่าง

เมื่อจังหวัดได้คัดเลือกผู้ยื่นข้อเสนอรายใดให้เป็นผู้รับจ้างและได้ตกลงจ้างก่อสร้าง ตามประกาศนี้แล้วผู้ยื่นข้อเสนอจะต้องตกลงว่าในการปฏิบัติงานก่อสร้างดังกล่าว หรือผู้มีวุฒิบัตรระดับ ปวช. ปวส. และ ปวท.หรือเทียบเท่าจากสถาบันการศึกษาที่ ก.พ. รับรองให้เข้ารับราชการได้ ในอัตราไม่ต่ำกว่าร้อยละ ๑๐ ของแต่ละสาขาช่างแต่ละจะต้องมีจำนวนช่างอย่างน้อย ๑ คน ในแต่ละสาขาช่าง ดังต่อไปนี้

๑๒.๑ ช่างไฟ

๑๒.๒ ช่างโยธา

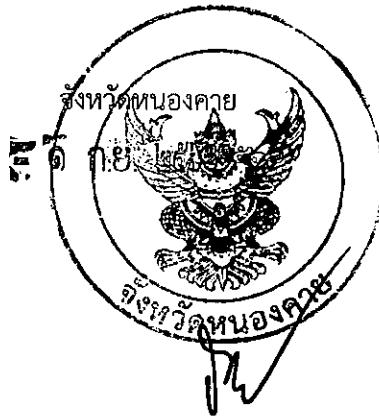
๑๓. การปฏิบัติตามกฎหมายและระเบียบ

ในระหว่างระยะเวลาการก่อสร้าง ผู้ยื่นข้อเสนอที่ได้รับการคัดเลือกให้เป็นผู้รับจ้างต้องปฏิบัติตามหลักเกณฑ์ที่กฎหมายและระเบียบได้กำหนดไว้โดยเคร่งครัด

๑๔. การประเมินผลการปฏิบัติงานของผู้ประกอบการ

จังหวัด สามารถนำผลการปฏิบัติงานแล้วเสร็จตามสัญญาของผู้ยื่นข้อเสนอที่ได้รับการคัดเลือกให้ เป็นผู้รับจ้างเพื่อนำมาประเมินผลการปฏิบัติงานของผู้ประกอบการ

ทั้งนี้ หากผู้ยื่นข้อเสนอที่ได้รับการคัดเลือกไม่ผ่านเกณฑ์ที่กำหนดจะถูกระงับการยื่นข้อเสนอหรือทำสัญญากับจังหวัด ไว้ชั่วคราว



(นายปิยะเดช วลีพิทักษ์เดช)

นายแพทย์เชี่ยวชาญ (ด้านเวชกรรมป้องกัน) รักษาการในตำแหน่ง

ผู้อำนวยการโรงพยาบาลโพนพิสัย ปฏิบัติราชการแทน

ผู้ว่าราชการจังหวัดหนองคาย

ตารางแสดงวงเงินงบประมาณที่ได้รับจัดสรรและราคาในงานก่อสร้าง

- ๑.ชื่อโครงการ โครงการประกวดราคาจ้างก่อสร้างศูนย์ถ่ายทอดเทคโนโลยีการแพทย์แผนไทยและแพทย์ทางเลือก การแพทย์พื้นบ้าน จำนวน ๑ งาน โดยวิธีประกวดราคาอิเล็กทรอนิกส์ (e-Bidding)
๒. หน่วยงานเจ้าของโครงการ โรงพยาบาลโพธิพิสัย
๓. วงเงินงบประมาณที่ได้รับจัดสรร เงินอุดหนุนจากองค์การบริหารส่วนจังหวัดหนองคาย ตามโครงการก่อสร้างศูนย์ถ่ายทอดเทคโนโลยีการแพทย์แผนไทยและแพทย์ทางเลือก การแพทย์พื้นบ้าน ปีงบประมาณ ๒๕๖๖ ในวงเงิน ๑,๔๖๒,๐๐๐.๐๐ บาท (หนึ่งล้านสี่แสนหกหมื่นสองพันบาทถ้วน)
๔. ลักษณะงาน โดยสังเขป ประกวดราคาจ้างก่อสร้างศูนย์ถ่ายทอดเทคโนโลยีการแพทย์แผนไทยและแพทย์ทางเลือก การแพทย์พื้นบ้าน จำนวน ๑ งาน โดยวิธีประกวดราคาอิเล็กทรอนิกส์ (e-Bidding) มีรายละเอียดโดยสังเขป

ข้อ ๑. รายละเอียด ดังนี้

หมวดงานวิศวกรรมโครงสร้าง

- | | |
|-----------------|---------------------------|
| ๑. งานเตรียมการ | ๒.งานฐานราก |
| ๓. งานคาน | ๔. งานเสา (ต่อม่อ-หลังคา) |
| ๕. งานพื้น | ๖. งานโครงหลังคา |

หมวดงานสถาปัตยกรรม

- | | |
|-------------------------|-----------------|
| ๑. งานหลังคา | ๒.งานฝ้าเพดาน |
| ๓. งานผนังและตกแต่ง | ๔. งานฉิวพื้น |
| ๕. งานประตูหน้าต่าง | ๖. งานไฟฟ้า |
| ๗.งานสุขภัณฑ์และอุปกรณ์ | ๘. งานสุขาภิบาล |
| ๙. งานสี | |

หมวดงานครุภัณฑ์

๑. งานติดตั้งเครื่องปรับอากาศ

ข้อ ๒. งวดงาน-งวดเงิน จำนวน ๕ งวด กำหนดส่งมอบ ภายใน ๑๘๐ วัน นับถัดจากวันลงนามในสัญญาจ้าง

๕. ราคาากลางคำนวณ ณ วันที่ ๒๙ เดือน สิงหาคม พ.ศ. ๒๕๖๖

รายการ ประกวดราคาจ้างก่อสร้างศูนย์ถ่ายทอดเทคโนโลยีการแพทย์แผนไทยและแพทย์ทางเลือก การแพทย์พื้นบ้าน จำนวน ๑ งาน โดยวิธีประกวดราคาอิเล็กทรอนิกส์ (e-Bidding) เป็นเงิน ๑,๔๓๕,๐๐๐.๐๐ บาท (หนึ่งล้านสี่แสนสามหมื่นห้าพันบาทถ้วน)

๖. บัญชีประมาณการราคาากลาง


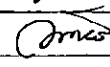

๖.๑ แบบ ปร.๔ แบบแสดงรายการ ปริมาณงาน และราคา (BOQ)

๖.๒ แบบ ปร.๕ แบบสรุปค่าก่อสร้าง (ค่างานต้นทุน)

๖.๓ แบบ ปร.๖ แบบสรุปราคาากลางงานก่อสร้างอาคาร

๖.๔ ข้อมูล งวดงาน-งวดเงิน ประกวดราคาจ้างก่อสร้างศูนย์ถ่ายทอดเทคโนโลยีการแพทย์แผนไทยฯ

๗. รายชื่อคณะกรรมการกำหนดราคาากลาง

- | | | | |
|----------------------------|----------------------------|---|---------------|
| ๑. นางอิธรัตน์ ศรีตะบุตร | นักจัดการงานทั่วไปชำนาญการ |  | ประธานกรรมการ |
| ๒. นางสาววิจิตต์ ทองแสง | พยาบาลวิชาชีพชำนาญการ |  | กรรมการ |
| ๓. นางสาวจุฑารัตน์ แวดล้อม | แพทย์แผนไทยชำนาญการ | | กรรมการ |
| ๔. นายนิสิต ช่างเหล็ก | นายช่างโยธาชำนาญงาน |  | กรรมการ |

รายการประมาณการค่าก่อสร้าง โครงการก่อสร้างศูนย์ถ่ายทอดเทคโนโลยีการแพทย์แผนไทยและแพทย์ทางเลือกการแพทย์พื้นบ้าน

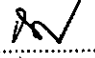
สถานที่ก่อสร้าง โรงพยาบาลโพธิพิสัย ตำบลจุมพล อำเภอโพธิพิสัย จังหวัดหนองคาย

แบบเลขที่	รายการเลขที่			
ฝ่าย / งาน	ก่อสร้าง	ส่วน	กองช่าง	
ประมาณการเมื่อวันที่	29	เดือน	สิงหาคม	พ.ศ. 2566

ลำดับที่	รายการ	ค่าก่อสร้าง (บาท)	หมายเหตุ
	สรุป		
1	ศูนย์ถ่ายทอดเทคโนโลยีการแพทย์แผนไทย และแพทย์ทางเลือกการแพทย์ พื้นบ้าน	1,311,458.78	
2	ค่าครุภัณฑ์	124,300.00	
	เป็นเงินงบประมาณ	1,435,758.78	
	รวมค่าก่อสร้างเป็นเงินทั้งสิ้น	1,435,000.00	
ตัวอักษร	(หนึ่งล้านสี่แสนสามหมื่นห้าพันบาทถ้วน)		

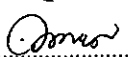
คณะกรรมการกำหนดราคากลางได้ตรวจสอบแล้วและเห็นชอบกับราคาในแบบประมาณการนี้และยึดถือเป็นราคากลาง

รายชื่อคณะกรรมการกำหนดราคากลาง



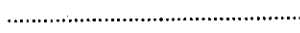
(นางธิดารัตน์ ศรีตะบุตร)

ประธานคณะกรรมการกำหนดราคากลาง



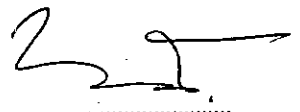
(นางสาววิจิตย์ ทองแสน)

กรรมการกำหนดราคากลาง



(นางจุฑารัตน์ เวดล้อม)

กรรมการกำหนดราคากลาง



(นายนิสิต ช่างเหล็ก)

กรรมการกำหนดราคากลาง

แบบสรุปค่าก่อสร้าง

กลุ่มงาน/งาน

ชื่อโครงการ/งานก่อสร้าง ศูนย์ถ่ายทอดเทคโนโลยีการแพทย์แผนไทยและแพทย์ทางเลือกการแพทย์พื้นบ้าน

สถานที่ก่อสร้าง โรงพยาบาลโพธิพิสัย อำเภอโพธิพิสัย จังหวัดหนองคาย

หน่วยงานเจ้าของโครงการ/งานก่อสร้าง โรงพยาบาลโพธิพิสัย อำเภอโพธิพิสัย จังหวัดหนองคาย

แบบ ปร.4 ที่แนบ มีจำนวน หน้า

คำนวณราคากลาง เมื่อวันที่ เดือน สิงหาคม พ.ศ. 2566

หน่วย : บาท

ลำดับที่	รายการ	ค่างานต้นทุน	Factor F	ค่าก่อสร้าง	หมายเหตุ
1	ศูนย์ถ่ายทอดเทคโนโลยีการแพทย์แผนไทย	1,006,105.70	1.3035	1,311,458.78	
	และแพทย์ทางเลือกการแพทย์พื้นบ้าน				
	เงื่อนไขการใช้ตาราง Factor F				
	เงินล่วงหน้าจ่าย.....0.....%				
	เงินประกันผลงานหัก.....0.....%				
	ดอกเบี้ยเงินกู้.....6.....%				
	ภาษีมูลค่าเพิ่ม.....7.....%				
			รวมค่าก่อสร้าง	1,311,458.78	
ตัวหนังสือ	ล้านสามแสนหนึ่งหมื่นหนึ่งพันสี่ร้อยห้าสิบบาทเจ็ดสิบบแปดสตยอดสุทธิ			1,311,458.78	

ผู้ประมาณราคา

(นายนิสิต ช่างเหล็ก)

นายช่างโยธาชำนาญงาน

แบบแสดงรายการ ปริมาณงาน และราคา

ชื่อโครงการ/งานก่อสร้าง	ศูนย์ถ่ายถอดเทคโนโลยีการแพทย์แผนไทยและแพทย์ทางเลือกการแพทย์พื้นบ้าน		
สถานที่ก่อสร้าง	โรงพยาบาลโพธิพิสัย อำเภอโพธิพิสัย จังหวัดหนองคาย	แบบเลขที่	
หน่วยงานเจ้าของโครงการ/งานก่อสร้าง	โรงพยาบาลโพธิพิสัย อำเภอโพธิพิสัย จังหวัดหนองคาย		
คำนวณราคากลางโดย	นายนิสิต ช่างเหล็ก	เมื่อวันที่	เดือน สิงหาคม พ.ศ. 2566

การประมาณราคาหมวดงานวิศวกรรมโครงสร้าง

หน่วย : บาท

ลำดับที่	รายการ	จำนวน	หน่วย	ค่าวัสดุ		ค่าแรงงาน		รวม ค่าวัสดุและแรงงาน	หมายเหตุ
				ราคาต่อหน่วย	จำนวนเงิน	ราคาต่อหน่วย	จำนวนเงิน		
1	หมวดงานเตรียมการ								
	งานวางผัง	1.00	งาน	5,000.00	5,000.00	-	-	5,000.00	
2	งานฐานราก								
	งานดินขุด-ถมดิน	80.00	ลบ.ม.	-	-	125	10,000.00	10,000.00	
	ทรายหยาบ	4.00	ลบ.ม.	392.52	1,570.08	91	364.00	1,934.08	
	คอนกรีตหยาบ 1:3:5	2	ลบ.ม.	1,445.00	2,890.00	398	796.00	3,686.00	
	งานคอนกรีตผสมเสร็จ ทรงกระบอก 210 กก./ตร.ชม.	7.00	ลบ.ม.	1,772.59	12,408.13	306	2,142.00	14,550.13	
	งานค่าแรงไม้แบบ	12.00	ตร.ม.	-	-	133	1,596.00	1,596.00	
	งานไม้แบบ	12.00	ลบ.ฟ	400.00	4,800.00	-	-	4,800.00	
	ไม้โครงสำหรับยึดแบบ	4.00	ลบ.ฟ	400.00	1,600.00	-	-	1,600.00	
	งานเหล็กเสริม								
	เหล็กเส้นกลมผิวข้อย \varnothing DB 12 mm.	360.00	กก	23.00	8,280.00	3.30	1,188.00	9,468.00	
	เหล็กเส้นกลมผิวเรียบ \varnothing RB 9 mm.	40.00	กก	21.90	876.00	4.10	164.00	1,040.00	
	ตะปู	5.00	กก	46.73	233.65	-	-	233.65	
	ลวดผูกเหล็กเบอร์ 18	14.00	กก	51.40	719.60	-	-	719.60	

แบบแสดงรายการ ปริมาณงาน และราคา

ชื่อโครงการ/งานก่อสร้าง	ศูนย์ถ่ายทอดเทคโนโลยีการแพทย์แผนไทยและแพทย์ทางเลือกการแพทย์พื้นบ้าน		
สถานที่ก่อสร้าง	โรงพยาบาลโพธิ์พิสัย อำเภอโพธิ์พิสัย จังหวัดหนองคาย	แบบเลขที่	
หน่วยงานเจ้าของโครงการ/งานก่อสร้าง	โรงพยาบาลโพธิ์พิสัย อำเภอโพธิ์พิสัย จังหวัดหนองคาย		
คำนวณราคากลางโดย	นายนิสิต ช่างเหล็ก	เมื่อวันที่	เดือน พ.ศ. 2566

หน่วย : บาท

ลำดับที่	รายการ	จำนวน	หน่วย	ค่าวัสดุ		ค่าแรงงาน		รวม ค่าวัสดุและแรงงาน	หมายเหตุ
				ราคาต่อหน่วย	จำนวนเงิน	ราคาต่อหน่วย	จำนวนเงิน		
3	งานคาน								
	งานคอนกรีตผสมเสร็จ ทรงกระบอก 210 กก./ตร.ชม.	11.00	ลบ.ม.	1,772.59	19,498.49	306.00	3,366.00	22,864.49	
	งานค่าแรงไม้แบบ	50.00	ตร.ม.	-	-	133.00	6,650.00	6,650.00	
	งานไม้แบบ	50.00	ลบ.พ	400.00	20,000.00	-	-	20,000.00	
	ไม้โครงสำหรับยึดแบบ	12.00	ลบ.พ	400.00	4,800.00	-	-	4,800.00	
	ไม้ค้ำยัน	120.00	ต้น	28.00	3,360.00	-	-	3,360.00	
	งานเหล็กเสริม								
	เหล็กเส้นกลมผิวขี้ดอ้อย Ø DB 12 mm.	580.00	กก	23.00	13,340.00	3.30	1,914.00	15,254.00	
	เหล็กเส้นกลมผิวเรียบ Ø RB 6 mm.	180.00	กก	22.70	4,086.00	4.10	738.00	4,824.00	
	ตะปู	10.00	กก	46.73	467.30	-	-	467.30	
	ลวดผูกเหล็กเบอร์ 18	20.00	กก	51.40	1,028.00	-	-	1,028.00	
4	งานเสา (ตอม่อ-หลังคา)								
	งานคอนกรีตผสมเสร็จ	4.00	ลบ.ม.	1,772.59	7,090.36	306.00	1,224.00	8,314.36	
	งานค่าแรงไม้แบบ	20.00	ตร.ม.	-	-	133.00	2,660.00	2,660.00	
	งานไม้แบบ	20.00	ตร.ม.	400.00	8,000.00	-	-	8,000.00	
	ไม้โครงสำหรับยึดแบบ	12.00	ลบ.พ	400.00	4,800.00	-	-	4,800.00	

แบบแสดงรายการ ปริมาณงาน และราคา

ชื่อโครงการ/งานก่อสร้าง	ศูนย์ถ่ายถอดเทคโนโลยีการแพทย์แผนไทยและแพทย์ทางเลือกการแพทย์พื้นบ้าน				
สถานที่ก่อสร้าง	โรงพยาบาลโพธิพิสัย อำเภอโพธิพิสัย จังหวัดหนองคาย	แบบเลขที่			
หน่วยงานเจ้าของโครงการ/งานก่อสร้าง	โรงพยาบาลโพธิพิสัย อำเภอโพธิพิสัย จังหวัดหนองคาย				
คำนวณราคากลางโดย	นายนิสิต ช่างเหล็ก	เมื่อวันที่	เดือน	สิงหาคม	พ.ศ. 2566

หน่วย : บาท

ลำดับที่	รายการ	จำนวน	หน่วย	ค่าวัสดุ		ค่าแรงงาน		รวม ค่าวัสดุและแรงงาน	หมายเหตุ
				ราคาต่อหน่วย	จำนวนเงิน	ราคาต่อหน่วย	จำนวนเงิน		
	งานเหล็กเสริม								
	เหล็กเส้นกลมผิวข้ออ้อย Ø DB 12 mm.	300.00	กก	23.00	6,900.00	3.30	990.00	7,890.00	
	เหล็กเส้นกลมผิวเรียบ Ø RB 6 mm.	10.00	กก	22.70	227.00	4.10	41.00	268.00	
	ตะปู	15.00	กก	46.73	700.95	-	-	700.95	
	ลวดผูกเหล็กเบอร์ 18	10.00	กก	51.40	514.00	-	-	514.00	
	เสาเหล็ก □ 100x100x2.3 mm.	2.00	ท่อน	1,484.00	2,968.00	538.00	1,076.00	4,044.00	
5	งานพื้น								
	งานคอนกรีตผสมเสร็จ ทรงกระบอก 210 กก./ตร.ชม.	14.00	ลบ.ม.	1,772.59	24,816.26	391.00	5,474.00	30,290.26	
	ทรายหยาบรองพื้น	70.00	ลบ.ม.	392.52	27,476.40	91.00	6,370.00	33,846.40	
	เหล็กเส้นกลมผิวเรียบ Ø RB 9 mm.	65.00	กก	21.90	1,423.50	4.10	266.50	1,690.00	
	ลวดผูกเหล็กเบอร์ 18	2.00	กก	46.73	93.46	-	-	93.46	
	เหล็กตะแกรงสำเร็จรูป Ø 4.00 mm. @ 0.20 m.	120.00	ตร.ม.	30.40	3,648.00	5.00	600.00	4,248.00	

แบบแสดงรายการ ปริมาณงาน และราคา

ชื่อโครงการ/งานก่อสร้าง	ศูนย์ถ่ายทอดเทคโนโลยีการแพทย์แผนไทยและแพทย์ทางเลือกการแพทย์พื้นบ้าน		
สถานที่ก่อสร้าง	โรงพยาบาลโพธิพิสัย อำเภอโพธิพิสัย จังหวัดหนองคาย	แบบเลขที่	
หน่วยงานเจ้าของโครงการ/งานก่อสร้าง	โรงพยาบาลโพธิพิสัย อำเภอโพธิพิสัย จังหวัดหนองคาย		
คำนวณราคากลางโดย	นายนิลิต ช่างเหล็ก	เมื่อวันที่	เดือน สิงหาคม พ.ศ. 2566

การประมาณราคาหมวดงานสถาปัตยกรรม

หน่วย : บาท

ลำดับที่	รายการ	จำนวน	หน่วย	ค่าวัสดุ		ค่าแรงงาน		รวม ค่าวัสดุและแรงงาน	หมายเหตุ
				ราคาต่อหน่วย	จำนวนเงิน	ราคาต่อหน่วย	จำนวนเงิน		
1	งานหลังคา								
	วัสดุเมทัลชีท METAL SHEET หนา 0.30 ม.(ติดฉนวนกันความร้อน)	190.00	ตร.ม.	180.00	34,200.00	-	-	34,200.00	
	ครอบข้าง	33.00	เมตร	135.71	4,478.43	-	-	4,478.43	
	เชิงชาย ไม้สำเร็จรูป 8" หนา 17 มม.	42.00	เมตร	90.00	3,780.00	73.00	3,066.00	6,846.00	
	รางน้ำสังกะสี โครงเหล็ก ขนาดกว้าง 0.20 ม.	6.00	เมตร	600.00	3,600.00	25.00	150.00	3,750.00	
	ค่าติดตั้งวัสดุเมทัลชีทหลังคา	160	ตร.ม.	-	-	70.00	11,200.00	11,200.00	
	ค่าติดตั้งครอบต่างๆ	32.00	เมตร	-	-	50.00	1,600.00	1,600.00	
2	งานฝ้าเพดาน								
ฝ1	ฝ้าเพดานยิปซัมบอร์ด ฉาบรอยต่อเรียบ หนา 9 มม.	140	ตร.ม.	213.00	29,820.00	75.00	10,500.00	40,320.00	
ฝ2	ฝ้าเพดานยิปซัมบอร์ด ฉาบรอยต่อเรียบหนา9มม. ชนิดทนชื้น	24.00	ตร.ม.	213.00	5,112.00	75.00	1,800.00	6,912.00	
ฝ3	ฝ้ารอบนอกสมาร์ทบอร์ดหนา 4 มม.	64	ตร.ม.	253.00	16,192.00	92.00	5,888.00	22,080.00	
3	งานผนังและตกแต่ง								
ผ1	งานก่ออิฐมวลเบาครึ่งแผ่น ฉาบเรียบ ทาสี	198	ตร.ม.	122.00	24,156.00	80.00	15,840.00	39,996.00	
	งานฉาบทั้งหมด	420	ตร.ม.	120.00	50,400.00	80.00	33,600.00	84,000.00	
ผ2	ผนัง กรูกระเบื้อง 8"x10"	48	ตร.ม.	324.00	15,552.00	166.00	7,968.00	23,520.00	
ผ3	ติดด้วยไม้เทียม 6"	28	ตร.ม.	442.00	12,376.00	95.00	2,660.00	15,036.00	

แบบแสดงรายการ ปริมาณงาน และราคา

ชื่อโครงการ/งานก่อสร้าง	ศูนย์ถ่ายเทเทคโนโลยีการแพทย์แผนไทยและแพทย์ทางเลือกการแพทย์พื้นบ้าน		
สถานที่ก่อสร้าง	โรงพยาบาลโพธิสัย อำเภอโพธิสัย จังหวัดหนองคาย	แบบเลขที่	
หน่วยงานเจ้าของโครงการ/งานก่อสร้าง	โรงพยาบาลโพธิสัย อำเภอโพธิสัย จังหวัดหนองคาย		
คำนวณราคากลางโดย	นายนิสิต ช่างเหล็ก	เมื่อวันที่	เดือน สิงหาคม พ.ศ. 2566

หน่วย : บาท

ลำดับที่	รายการ	จำนวน	หน่วย	ค่าวัสดุ		ค่าแรงงาน		รวม ค่าวัสดุและแรงงาน	หมายเหตุ
				ราคาต่อหน่วย	จำนวนเงิน	ราคาต่อหน่วย	จำนวนเงิน		
	แผ่นซีเมนต์บอร์ด 12mm.	8	ตร.ม.	231.00	1,848.00	-	-	1,848.00	
	ระแนงเหล็กกล่อง ขนาด 4"x2"	8.00	ท่อน	851.00	6,808.00	308.00	2,464.00	9,272.00	
4	งานฉิวพื้น								
	พ1 พื้นคอนกรีตขัดหยาบ		ตร.ม.		-	-	-	-	
	พ2 พื้น พื้น ฉิวกระเบื้องเซรามิค 30x30 (ฉิวด้าน)	9.00	ตร.ม.	300.00	2,700.00	158.00	1,422.00	4,122.00	
	พ3 พื้น พื้น ฉิวกระเบื้องแกรนิตโต้ 60x60	120	ตร.ม.	350.00	42000.00	222.00	26640.00	68640.00	
5	งานประตูหน้าต่าง								
	ป1	1	ชุด	25,000.00	25,000.00	500.00	500.00	25,500.00	
	ป2	1	ชุด	6,000.00	6,000.00	250.00	250.00	6,250.00	
	ป3	3	ชุด	5,670.00	17,010.00	250.00	750.00	17,760.00	
	ป4	2	ชุด	5,550.00	11,100.00	250.00	500.00	11,600.00	
	ป5	2	ชุด	2,460.00	11,100.00	250.00	500.00	11,600.00	
	น1	1	ชุด	20,000.00	20,000.00	500.00	500.00	20,500.00	
	น2	1	ชุด	11,000.00	11,000.00	500.00	500.00	11,500.00	
	น3	3	ชุด	7,140.00	21,420.00	250.00	750.00	22,170.00	
	น4	1	ชุด	1,500.00	1,500.00	250.00	250.00	1,750.00	

แบบแสดงรายการ ปริมาณงาน และราคา

ชื่อโครงการ/งานก่อสร้าง	ศูนย์ถ่ายทอดเทคโนโลยีการแพทย์แผนไทยและแพทย์ทางเลือกการแพทย์พื้นบ้าน				
สถานที่ก่อสร้าง	โรงพยาบาลโพธิ์พิสัย อำเภอโพธิ์พิสัย จังหวัดหนองคาย	แบบเลขที่			
หน่วยงานเจ้าของโครงการ/งานก่อสร้าง	โรงพยาบาลโพธิ์พิสัย อำเภอโพธิ์พิสัย จังหวัดหนองคาย				
คำนวณราคากลางโดย	นายนิสิต ช่างเหล็ก	เมื่อวันที่	เดือน	สิงหาคม	พ.ศ. 2566

หน่วย : บาท

ลำดับที่	รายการ	จำนวน	หน่วย	ค่าวัสดุ		ค่าแรงงาน		รวม ค่าวัสดุและแรงงาน	หมายเหตุ
				ราคาต่อหน่วย	จำนวนเงิน	ราคาต่อหน่วย	จำนวนเงิน		
	น5	3	ชุด	2,500.00	7,500.00	250.00	750.00	8,250.00	
	น6	2	ชุด	1,200.00	2,400.00	250.00	500.00	2,900.00	
	น7	3	ชุด	950.00	2,850.00	250.00	750.00	3,600.00	
6	งานไฟฟ้า								
	ไฟหลอดฟลูออเรสเซนต์กลม ขนาด 20 วัตต์ ครอบพลาสติก	4	จุด	190.00	760.00	135.00	540.00	1,300.00	
	ไฟหลอดฟลูออเรสเซนต์กลม ขนาด 36 วัตต์ ครอบพลาสติก	12	จุด	375.00	4,500.00	135.00	1,620.00	6,120.00	
	แผงควบคุมไฟ	1	จุด	5,000.00	5,000.00	1,500.00	1,500.00	6,500.00	
	สวิตช์	19	จุด	95.00	1,805.00	80.00	1,520.00	3,325.00	
	เต้ารับคู่	11	จุด	110.00	1,210.00	90.00	990.00	2,200.00	
	สายไฟ	300.00	ม.	12.00	3,600.00	10.00	3,000.00	6,600.00	
	ท่อร้อยสายไฟ	200.00	ม.	13.25	2,650.00	10.00	2,000.00	4,650.00	
7	งานสุขภัณฑ์และอุปกรณ์								
	WC	3	ชุด	4,850.00	14,550.00	450.00	1,350.00	15,900.00	
	S	3	ชุด	300.00	900.00	70.00	210.00	1,110.00	
	PH	3	ชุด	390.00	1,170.00	120.00	360.00	1,530.00	
	TH	3	ชุด	180.00	540.00	130.00	390.00	930.00	
	FD	3	ชุด	150.00	450.00	75.00	225.00	675.00	

แบบแสดงรายการ ปริมาณงาน และราคา

ชื่อโครงการ/งานก่อสร้าง	ศูนย์ถ่ายทอดเทคโนโลยีการแพทย์แผนไทยและแพทย์ทางเลือกการแพทย์พื้นบ้าน		
สถานที่ก่อสร้าง	โรงพยาบาลโพธิสัย อำเภอโพธิสัย จังหวัดหนองคาย	แบบเลขที่	
หน่วยงานเจ้าของโครงการ/งานก่อสร้าง	โรงพยาบาลโพธิสัย อำเภอโพธิสัย จังหวัดหนองคาย		
คำนวณราคากลางโดย	นายนิสิต ช่างเหล็ก	เมื่อวันที่	เดือน สิงหาคม พ.ศ. 2566

หน่วย : บาท

ลำดับที่	รายการ	จำนวน	หน่วย	ค่าวัสดุ		ค่าแรงงาน		รวม ค่าวัสดุและแรงงาน	หมายเหตุ
				ราคาต่อหน่วย	จำนวนเงิน	ราคาต่อหน่วย	จำนวนเงิน		
	LAV.1 เคาน์เตอร์ห้องน้ำ	1.6	ม.	4,500.00	7,200.00	3,000.00	4,800.00	12,000.00	
	เคาน์เตอร์ ห้องทำงาน	2.80	ม.	5,500.00	15,400.00	3,000.00	8,400.00	23,800.00	
8	งานสุขภิบาลและงานประปา								
	ถังบำบัดน้ำเสีย 1000L	2.00	ชุด	5,557.14	11,114.28	1,428.57	2,857.14	13,971.42	
	บ่อพักน้ำ	6.00	บ่อ	920.00	5,520.00	-	-	5,520.00	
	ท่อระบายน้ำซีเมนต์ใยหิน 6"	30.00	ม.	75.00	2,250.00	75.00	2,250.00	4,500.00	
	ท่อ PVC 4"	12.00	ม.	108.75	1,305.00	19.64	235.68	1,540.68	
	ท่อ PVC 2"	22.00	ม.	30.00	660.00	19.64	432.08	1,092.08	
	งานประปา								
	ท่อPVC 1/2"	48.00	ม.	20.72	994.56	8.75	420.00	1,414.56	
	ก๊อกรน้ำดี 4 หุน	5.00	ชุด	98.57	492.85	-	-	492.85	
	อุปกรณ์ยึดท่อระบบประปา	1.00	เหมา	700.00	700.00	-	-	700.00	
9	งานสี								
	สีภายนอก	130	ตร.ม.	35.00	4,550.00	30.00	3,900.00	8,450.00	
	สีภายใน	235	ตร.ม.	35.00	8,225.00	30.00	7,050.00	15,275.00	
	สีทาฝ้าเพดาน	235	ตร.ม.	33.00	7,755.00	30.00	7,050.00	14,805.00	
ราคารวมงานสถาปัตยกรรมทั้งหมด								675,602.02	

แบบแสดงรายการ ปริมาณงาน และราคา

ชื่อโครงการ/งานก่อสร้าง	โรงพยาบาลโพนพิสัย อำเภอโพนพิสัย จังหวัดหนองคาย		
สถานที่ก่อสร้าง	โรงพยาบาลโพนพิสัย อำเภอโพนพิสัย จังหวัดหนองคาย	แบบเลขที่	
หน่วยงานเจ้าของโครงการ/งานก่อสร้าง	นายนิสิต ช่างเหล็ก		
คำนวณราคากลางโดย	นายนิสิต ช่างเหล็ก	เมื่อวันที่	เดือน สิงหาคม พ.ศ. 2566

การประมาณราคางานครุภัณฑ์

ลำดับที่	รายการ	จำนวน	หน่วย	ค่าวัสดุ		ค่าแรงงาน		รวม ค่าวัสดุและแรงงาน	หมายเหตุ
				ราคาต่อหน่วย	จำนวนเงิน	ราคาต่อหน่วย	จำนวนเงิน		
1	งานครุภัณฑ์								
	-เครื่องปรับอากาศ(แอร์)ขนาด 24,000 บีทียู แบบติดผนัง	2.00	เครื่อง	24,900.00	49,800.00	-	-	49,800.00	
	พร้อมติดตั้ง								
	-เครื่องปรับอากาศ(แอร์)ขนาด 18,000 บีทียู แบบติดผนัง	3.00	เครื่อง	21,500.00	64,500.00	-	-	64,500.00	
	พร้อมติดตั้ง								
	-พัดลมติดผนัง ขนาด 16 นิ้ว(สายดึง 2 สาย)	5.00	เครื่อง	2,000.00	10,000.00	-	-	10,000.00	
	พร้อมติดตั้ง								
	ราคารวมงานครุภัณฑ์ทั้งหมด							124,300.00	

ผู้ประมาณราคา

(นายนิสิต ช่างเหล็ก)

นายช่างโยธาชำนาญงาน

Phonphisai Hospital



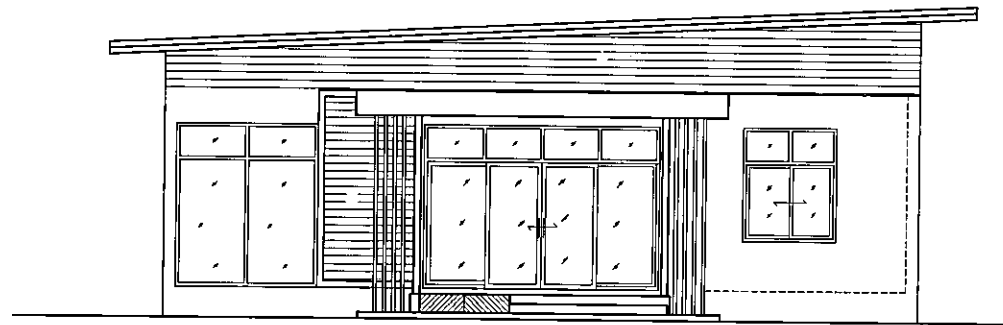
รายละเอียดของงวดงานสำหรับการส่งมอบงาน
โครงการจ้างก่อสร้างศูนย์ถ่ายทอดเทคโนโลยีการแพทย์แผนไทย และ
แพทย์ทางเลือกการแพทย์พื้นบ้าน โรงพยาบาลโพธิ์พิสัย

งวดที่	การจ่ายเงิน	รายการงานในงวด	กำหนด แล้วเสร็จ
ราคาก่อสร้าง ๑,๔๓๕,๐๐๐.๐๐ บาท (หนึ่งล้านสี่แสนสามหมื่นห้าพันบาทถ้วน) บาท ระยะเวลาดำเนินการก่อสร้าง ๑๘๐ วัน			
๑	ร้อยละ ๒๕ ของราคาค่าจ้าง ทั้งหมด เป็นเงิน ๓๕๘,๗๕๐.- บาท	<ul style="list-style-type: none"> • ติดตั้งป้ายประชาสัมพันธ์โครงการ จำนวน 1 ป้าย แล้วเสร็จ • ปรับพื้นที่ก่อสร้าง และ วางผังอาคาร แล้วเสร็จ • หล่อคอนกรีตฐานรากและตอม่อ แล้วเสร็จ • หล่อคานคอดิน แล้วเสร็จ • ส่งผลทดสอบกำลังรับแรงดึงของเหล็กเสริม และ ผลทดสอบการรับกำลังอัดของแท่งตัวอย่างคอนกรีตทรงลูกบาศก์ • หล่อคอนกรีตเสา แล้วเสร็จ • งานเทคอนกรีตพื้น แล้วเสร็จ 	๕๕ วัน
๒	ร้อยละ ๒๕ ของราคาค่าจ้าง ทั้งหมด เป็นเงิน ๓๕๘,๗๕๐.- บาท	<ul style="list-style-type: none"> • งานโครงสร้างหลังคา พร้อมติดตั้งวัสดุผนังหลังคา แล้วเสร็จ • งานก่ออิฐฉาบผนัง แล้วเสร็จ • งานติดตั้งวงกบประตู (ส่วนที่เป็นไม้) แล้วเสร็จ • งานเดินท่อสำหรับร้อยสายไฟฟ้า แล้วเสร็จ 	๔๕ วัน
๓	ร้อยละ ๒๐ ของราคาค่าจ้าง ทั้งหมด เป็นเงิน ๒๘๗,๐๐๐.- บาท	<ul style="list-style-type: none"> • งานฉาบผิวผนัง แล้วเสร็จ • งานติดตั้งฝ้าเพดาน แล้วเสร็จ • งานติดตั้งสายไฟฟ้า แล้วเสร็จ 	๓๐ วัน
๔	ร้อยละ ๑๕ ของราคาค่าจ้าง ทั้งหมด เป็นเงิน ๒๑๕,๒๕๐.- บาท	<ul style="list-style-type: none"> • งานปูกระเบื้องผิวพื้น และผิวผนังห้องน้ำ แล้วเสร็จ • งานติดตั้งสุขภัณฑ์ แล้วเสร็จ • งานติดตั้งอุปกรณ์ไฟฟ้าภายในอาคาร แล้วเสร็จ 	๒๕ วัน
๕	ร้อยละ ๑๕ ของราคาค่าจ้าง ทั้งหมด เป็นเงิน ๒๑๕,๒๕๐.- บาท	<ul style="list-style-type: none"> • งานสี แล้วเสร็จ • งานติดตั้งประตู หน้าต่าง (ส่วนที่เป็นอะลูมิเนียม) แล้วเสร็จ • งานระบบสุขาภิบาล แล้วเสร็จ • ทำการก่อสร้างส่วนอื่นๆ ที่เหลือทั้งหมดครบถ้วนตามรูปแบบ รายการก่อสร้าง และสัญญาทุกประการ 	๒๕ วัน

โครงการก่อสร้างศูนย์ถ่ายทอดเทคโนโลยี

การแพทย์แผนไทยและแพทย์ทางเลือก

การแพทย์พื้นบ้าน



สถานที่ก่อสร้าง

โรงพยาบาลโพธิสัย อำเภอโพธิสัย จังหวัดหนองคาย

สารบัญแบบ				สัญลักษณ์มาตรฐาน	สัญลักษณ์มาตรฐาน	สัญลักษณ์วัสดุแบบสถาปัตยกรรม
แบบด้านสถาปัตยกรรม				สัญลักษณ์เลขห้อง ห้องนอน 1220 F1 B1 ห้องรับแขก หมายเลขบ้านเลขที่ หมายเลขพื้นที่ ระดับพื้น	สัญลักษณ์แสดงรูปด้านภายใน (แสดงแบบแปลน)	ดิน
หมายเลข	รายการ	หมายเลข	รายการ	สัญลักษณ์เส้นเสา 1 A	สัญลักษณ์แสดงทิศทางเหนือ	ทราย กรวด
A-01	สารบัญแบบ-สัญลักษณ์มาตรฐาน	A-14	มาตรฐานการก่อสร้าง	สัญลักษณ์ประตู ประตูแบบประตู วัสดุของประตู	สัญลักษณ์ร่องลายเส้น เส้นแสดงผนังทึบทุกไป เส้นแสดงผนัง ค.ส.ล เส้นแสดงสิงท่อน้ำเหนือระดับพื้น เส้นแสดงผนังกลวง เส้นแสดงแนวเขตที่ดิน เส้นแสดงสิงท่อน้ำ หรืออุปกรณ์ที่ไม่รวมในสัญญา เส้นแสดงขอบเขตของกรงก่อสร้าง เส้นแสดงแนวค้ำ เส้นแสดงระยะ	โหละ ฟิลิปโซเหล็ก (แบบขยาย)
A-02	รายการประกอบแบบก่อสร้าง			สัญลักษณ์หน้าต่าง หน้าต่าง วัสดุของหน้าต่าง	สัญลักษณ์ทิวไม้ ไม้ที่ไม่ได้เคลือบผิว (แบบขยาย)	เหล็ก (แบบขยาย)
A-03	รายการวัสดุ			สัญลักษณ์วัสดุผนังภายนอก วัสดุผนัง (แสดงในรูปด้าน)	ไม้ที่เคลือบผิว (แบบขยาย)	ไม้สัก (แบบขยาย)
A-04	สถาปัตย์ศิลป์			สัญลักษณ์รูปด้านอาคาร ลำดับรูปด้าน ตามตัวเลข หมายเลขพื้นที่แสดงรูปด้าน	สัญลักษณ์รูปค้ำอาคาร ลำดับรูปค้ำ ตามตัวเลข หมายเลขพื้นที่แสดงรูปค้ำ	หินอ่อน (แบบขยาย)
A-05	สีผนัง			สัญลักษณ์รูปค้ำค้ำขยาย ลำดับรูปค้ำขยาย ตามตัวเลข หมายเลขพื้นที่แสดงรูปค้ำ	สัญลักษณ์รูปค้ำค้ำขยาย ลำดับรูปค้ำขยาย ตามตัวเลข หมายเลขพื้นที่แสดงรูปค้ำ	คอนกรีต (แปลน, รูปตัด, แบบขยาย)
A-06	แบบแปลนดิน					คอนกรีตบล็อก ฉาบผิว (แปลน, รูปตัด, แบบขยาย)
A-07	แบบแปลนไฟฟ้า					อิฐกลูง ฉาบปูน (แปลน, รูปตัด, แบบขยาย)
A-08	รูปด้าน A, B, C, D					งานที่มีลักษณะผนัง (รูปตัด, แบบขยาย)
A-09	แบบขยายรูปตัด 01					งานที่มีลักษณะซ้อน (รูปตัด, แบบขยาย)
A-10	แบบขยายรูปตัด 02					กระเบื้อง (รูปด้าน)
A-11	แบบขยายประตู					กระเบื้อง (รูปตัด, แบบขยาย)
A-12	แบบขยายหน้าต่าง					กระเบื้อง (รูปตัด, แบบขยาย)
A-13	แบบขยายห้องน้ำ-สุข					กระเบื้อง (รูปตัด, แบบขยาย)
แบบด้านวิศวกรรมโครงสร้าง						แผ่นอิฐหิน (รูปตัด, แบบขยาย)
S-01	แบบแปลนฐานราก ระดับ +0.00 แบบแปลนคาน หนา ชั้น +2.10					
S-02	แบบแปลนโครงสร้าง					
S-03	แบบขยายวิศวกรรมโครงสร้าง					
แบบด้านวิศวกรรมโยธา						
E-01	รายการประกอบแบบแปลนวิศวกรรมโยธา					
E-02	แบบแปลนโยธา					
แบบด้านวิศวกรรมประปา-สุขาภิบาล						
SN-01	รายการประกอบแบบแปลนวิศวกรรมประปา-สุขาภิบาล					
SN-02	แบบแปลนประกอบแปลนประปา-สุขาภิบาล					
SN-03	แบบขยายถังน้ำพักน้ำเสีย					
				สัญลักษณ์แสดงระดับ แสดงระดับพื้น		
				สัญลักษณ์รูปด้านภายนอก แสดงทิศทางการมองรูปด้าน		

PROJECT NAME:
โครงการก่อสร้างศูนย์ถ่ายทอดเทคโนโลยี
การเกษตรแบบยั่งยืนและเกษตรทางเลือก
การเกษตรที่มั่นคง

SITE LOCATION:
อำเภอโพธารมย์ จังหวัดหนองคาย

OWNER:
โรงพยาบาลโพธารมย์

ARCHITECT:

วิศวกร

STRUCTURAL ENGINEER:
นายสุภวัฒน์ ศรีภักดิ์ สย.10742

วิศวกร

ISSUED/REVISIONS

NO.	DESCRIPTION	INITIAL	DATE

หมายเหตุ
แบบแปลนนี้เป็นลิขสิทธิ์ของ บริษัท อี.ซี.พี. ดีไซน์ จำกัด
ผู้รับจ้างต้องปฏิบัติตามเงื่อนไขของแบบแปลน
ฉบับนี้ให้เรียบร้อยก่อนดำเนินการก่อสร้าง
ไม่ให้นำไปใช้หรือเผยแพร่โดยไม่ได้รับอนุญาต
จากบริษัทฯ

DRAWING TITLE:
สารบัญแบบ-สัญลักษณ์มาตรฐาน

PAGE NO.: TOTAL:
SCALE: 1:100 DATE: 25/11/62

DRAWN BY:
นายสุภวัฒน์ ศรีภักดิ์ วิศวกร สย.10742

190 ม.8 ต.โพธิ์ชัย อ.เมือง
จ.หนองคาย 43000
Tel. 091-0640886

DRAWING NO.:

A-01

รายการประกอบแบบก่อสร้าง

รายการประกอบแบบทั่วไป

1. ผนังก่ออิฐฉาบปูนหนา 15 ซม. ผนังก่ออิฐฉาบปูนหนา 20 ซม. ผนังก่ออิฐฉาบปูนหนา 25 ซม. ผนังก่ออิฐฉาบปูนหนา 30 ซม.
2. ฝ้าเพดานฉาบเรียบหนา 1.5 ซม. ฝ้าเพดานฉาบเรียบหนา 2 ซม. ฝ้าเพดานฉาบเรียบหนา 2.5 ซม. ฝ้าเพดานฉาบเรียบหนา 3 ซม.
3. ฝ้าเพดานฉาบเรียบหนา 1.5 ซม. ฝ้าเพดานฉาบเรียบหนา 2 ซม. ฝ้าเพดานฉาบเรียบหนา 2.5 ซม. ฝ้าเพดานฉาบเรียบหนา 3 ซม.
4. ฝ้าเพดานฉาบเรียบหนา 1.5 ซม. ฝ้าเพดานฉาบเรียบหนา 2 ซม. ฝ้าเพดานฉาบเรียบหนา 2.5 ซม. ฝ้าเพดานฉาบเรียบหนา 3 ซม.
5. ฝ้าเพดานฉาบเรียบหนา 1.5 ซม. ฝ้าเพดานฉาบเรียบหนา 2 ซม. ฝ้าเพดานฉาบเรียบหนา 2.5 ซม. ฝ้าเพดานฉาบเรียบหนา 3 ซม.
6. ฝ้าเพดานฉาบเรียบหนา 1.5 ซม. ฝ้าเพดานฉาบเรียบหนา 2 ซม. ฝ้าเพดานฉาบเรียบหนา 2.5 ซม. ฝ้าเพดานฉาบเรียบหนา 3 ซม.
7. ฝ้าเพดานฉาบเรียบหนา 1.5 ซม. ฝ้าเพดานฉาบเรียบหนา 2 ซม. ฝ้าเพดานฉาบเรียบหนา 2.5 ซม. ฝ้าเพดานฉาบเรียบหนา 3 ซม.

งานฐานราก

1. ฐานรากคาน้ำปูนหนา 15 ซม. ฐานรากคาน้ำปูนหนา 20 ซม. ฐานรากคาน้ำปูนหนา 25 ซม. ฐานรากคาน้ำปูนหนา 30 ซม.
2. ฐานรากคาน้ำปูนหนา 15 ซม. ฐานรากคาน้ำปูนหนา 20 ซม. ฐานรากคาน้ำปูนหนา 25 ซม. ฐานรากคาน้ำปูนหนา 30 ซม.
3. ฐานรากคาน้ำปูนหนา 15 ซม. ฐานรากคาน้ำปูนหนา 20 ซม. ฐานรากคาน้ำปูนหนา 25 ซม. ฐานรากคาน้ำปูนหนา 30 ซม.
4. ฐานรากคาน้ำปูนหนา 15 ซม. ฐานรากคาน้ำปูนหนา 20 ซม. ฐานรากคาน้ำปูนหนา 25 ซม. ฐานรากคาน้ำปูนหนา 30 ซม.
5. ฐานรากคาน้ำปูนหนา 15 ซม. ฐานรากคาน้ำปูนหนา 20 ซม. ฐานรากคาน้ำปูนหนา 25 ซม. ฐานรากคาน้ำปูนหนา 30 ซม.

งานโครงสร้าง

1. ผนังก่ออิฐฉาบปูนหนา 15 ซม. ผนังก่ออิฐฉาบปูนหนา 20 ซม. ผนังก่ออิฐฉาบปูนหนา 25 ซม. ผนังก่ออิฐฉาบปูนหนา 30 ซม.
2. ฝ้าเพดานฉาบเรียบหนา 1.5 ซม. ฝ้าเพดานฉาบเรียบหนา 2 ซม. ฝ้าเพดานฉาบเรียบหนา 2.5 ซม. ฝ้าเพดานฉาบเรียบหนา 3 ซม.
3. ฝ้าเพดานฉาบเรียบหนา 1.5 ซม. ฝ้าเพดานฉาบเรียบหนา 2 ซม. ฝ้าเพดานฉาบเรียบหนา 2.5 ซม. ฝ้าเพดานฉาบเรียบหนา 3 ซม.
4. ฝ้าเพดานฉาบเรียบหนา 1.5 ซม. ฝ้าเพดานฉาบเรียบหนา 2 ซม. ฝ้าเพดานฉาบเรียบหนา 2.5 ซม. ฝ้าเพดานฉาบเรียบหนา 3 ซม.
5. ฝ้าเพดานฉาบเรียบหนา 1.5 ซม. ฝ้าเพดานฉาบเรียบหนา 2 ซม. ฝ้าเพดานฉาบเรียบหนา 2.5 ซม. ฝ้าเพดานฉาบเรียบหนา 3 ซม.
6. ฝ้าเพดานฉาบเรียบหนา 1.5 ซม. ฝ้าเพดานฉาบเรียบหนา 2 ซม. ฝ้าเพดานฉาบเรียบหนา 2.5 ซม. ฝ้าเพดานฉาบเรียบหนา 3 ซม.
7. ฝ้าเพดานฉาบเรียบหนา 1.5 ซม. ฝ้าเพดานฉาบเรียบหนา 2 ซม. ฝ้าเพดานฉาบเรียบหนา 2.5 ซม. ฝ้าเพดานฉาบเรียบหนา 3 ซม.

ชนิดของโครงสร้าง	รายละเอียด (cm)
ดิน, ผนัง, ฝ้า	2.5
คาน, เสาทั่วไป	3.0
เสาเข็ม, ฐานราก	3.0

- 7.5 ผนังก่ออิฐฉาบปูนหนา 15 ซม. ผนังก่ออิฐฉาบปูนหนา 20 ซม. ผนังก่ออิฐฉาบปูนหนา 25 ซม. ผนังก่ออิฐฉาบปูนหนา 30 ซม.
- 7.6 ฝ้าเพดานฉาบเรียบหนา 1.5 ซม. ฝ้าเพดานฉาบเรียบหนา 2 ซม. ฝ้าเพดานฉาบเรียบหนา 2.5 ซม. ฝ้าเพดานฉาบเรียบหนา 3 ซม.
8. งานโครงสร้างเหล็ก
 - 8.1 ผนังก่ออิฐฉาบปูนหนา 15 ซม. ผนังก่ออิฐฉาบปูนหนา 20 ซม. ผนังก่ออิฐฉาบปูนหนา 25 ซม. ผนังก่ออิฐฉาบปูนหนา 30 ซม.
 - 8.2 ฝ้าเพดานฉาบเรียบหนา 1.5 ซม. ฝ้าเพดานฉาบเรียบหนา 2 ซม. ฝ้าเพดานฉาบเรียบหนา 2.5 ซม. ฝ้าเพดานฉาบเรียบหนา 3 ซม.

งานสี

1. สีรองพื้นขาว 1 ชั้น 10 ลิตร
2. สีทาสี 1 ชั้น 10 ลิตร

พร้อมเขียนค่า การทาสี 1 ชั้น และทาสี 2 ชั้น
 2.2 สีรองพื้นขาว 1 ชั้น 10 ลิตร Red Lead Primer สีรองพื้นขาว 2 ชั้น 10 ลิตร
 2.3 สีทาสี 1 ชั้น 10 ลิตร TCA สีรองพื้นขาว 2 ชั้น 10 ลิตร

สัญลักษณ์ของวัสดุที่ใช้ในแบบ

สัญลักษณ์	ความหมาย
RB, Ø	เหล็กคาน้ำปูน (Roud Bars) ขึ้นรูปตาม SR24
DB, Ø	เหล็กข้ออ้อย (Deformed Bars) ขึ้นรูปตาม SD30
ST	บันได (Stair)
B	พื้นคอนกรีตเสริมเหล็กคาน้ำปูน (Slab on Beam)
GB	พื้นคอนกรีตเสริมเหล็กคาน้ำปูนบนดิน (Slab on Ground)
BP	พื้นคอนกรีตเสริมเหล็กคาน้ำปูน (Precast Slab)
B, GB, RB	คาน ค.ค.ค. (Beam), คาน ค.ค.ค. ฐานบนดิน (Ground Beam) และคาน ค.ค.ค. ฐานบนดิน (Roof Beam)
C	เสาเข็ม (Column)
F	ฐานรากคอนกรีตเสริมเหล็ก (Footing)
Str, 1,	เหล็กปลอก (Vertical Staircase)
L	ความยาวของโครงสร้าง (Length)
Lb	ระยะห่างของคาน้ำปูน หรือบันได (ในกรณีที่เป็นคาน้ำปูนหรือเสา ค.ค.ค. เพื่อเพิ่มแรงยึดเหนี่ยวระหว่างคาน้ำปูนและเหล็กเสริมของคาน้ำปูน)
Bent-up, A.M.	คาน้ำปูนขึ้นรูปอย่างอื่นเป็นเหล็กคาน้ำปูน (Bent-up Longitudinal Bars) เพื่อรับแรงเฉือนในคาน้ำปูนเสริมเหล็ก
Ø	ระยะห่างเหล็กเสริม (Spacing of Bars) ไม่มีระยะห่างต่างๆ กัน
Ø 12 mm, Ø 0.20 m.	เสริมเหล็กข้ออ้อย ขนาด 12 มม. ระยะห่างเหล็กคาน้ำปูน 0.20 ม. โดยเหล็กคาน้ำปูนในทิศทางที่รับน้ำหนักเสริมเหล็ก
10-RB 16 mm.	เสริมเหล็กคาน้ำปูน ขนาด 16 มม. จำนวน 10 เส้น โดยจุดที่ไม่มีระยะห่างของเหล็กคาน้ำปูนเสริมเหล็กคาน้ำปูนอยู่

หมายเหตุ : รายการประกอบแบบต่างๆ มีรายละเอียดเพิ่มเติมในสัญญา ไม่มีรายละเอียดเพิ่มเติมในสัญญา

PROJECT NAME: โครงการก่อสร้างศูนย์ราชการจังหวัดนนทบุรี			
SITELocation: อำเภอโพธาราม จังหวัดกาญจนบุรี			
OWNER: โรงพยาบาลโพธาราม			
ARCHITECT: นายแพทย์			
STRUCTURAL ENGINEER: นายสุภรณ์ ศรีภักดิ์ สย.10742			
ISSUED/REVISIONS			
NO.	DESCRIPTION	INITIAL	DATE
DRAWING TITLE: รายการประกอบแบบก่อสร้าง			
PAGE NO.:	TOTAL:		
SCALE: 1:100	DATE: 25/11/62		
DRAWN BY: นายสุภรณ์ ศรีภักดิ์ สย.10742			
DRAWING NO.:			
A-02			

รายการประกอบแบบพื้น

สัญลักษณ์	โครงสร้าง	วัสดุผิว	ผลิตภัณฑ์	บัวเชิงผนัง	หมายเหตุ
F1	คอนกรีตเสริมเหล็ก	คอนกรีตขัดยา	—	—	—
F2	คอนกรีตเสริมเหล็ก	กระเบื้อง 30 x 30 (ผิวด้าน)	—	—	ผสมน้ำยากันซึม
F3	คอนกรีตเสริมเหล็ก	กระเบื้องยางปvc 60 x 60 cm	COTTO / เทียมซ่า	—	—

รายการประกอบแบบผนัง

สัญลักษณ์	โครงสร้าง	วัสดุผิว	ผลิตภัณฑ์	ความสูง	หมายเหตุ
1	ก่ออิฐมวลเบา	ฉาบปูนเรียบทาสี	—	ตามแบบ	—
2	ก่ออิฐมวลเบา	กรุกระเบื้องขนาด 8" x 10"	—	ตามแบบ	—
3	ก่ออิฐมวลเบา	ติดด้วยไม้เทียม 6"	—	ตามแบบ	—

รายการประกอบแบบฝ้าเพดาน

สัญลักษณ์	โครงสร้าง	วัสดุผิว	ผลิตภัณฑ์	บัว - คิ้ว	หมายเหตุ
C1	โครงซีลาค # 0.60 m.	ฝ้ายิปซัม 9 มม. ฉาบเรียบทาสี	—	—	—
C2	โครงซีลาค # 0.60 m.	ฝ้ายิปซัม 9 มม. (ชนิดกันชื้น) ฉาบเรียบทาสี	—	—	—
C3	โครงซีลาค # 0.60 m.	ฝ้าขอบนอกฉาบเรียบทาสี	—	—	กรุด้วยกั้นแมลง

PROJECT NAME:
โครงการก่อสร้างศูนย์พัฒนาครอบครัวในวัย
การแพทย์แผนไทยและแพทย์ทางเลือก
การแพทย์พื้นบ้าน

SITE LOCATION:
ย่านท่าโพธิ์ เชียงใหม่

OWNER :
โรงพยาบาลโพธิ์โพธิ์

ARCHITECT:

STRUCTURAL ENGINEER:
นายสุพจน์ ศรีวิภักดิ์ สย.10742

ISSUED/REVISIONS

NO.	DESCRIPTION	INITIAL	DATE

ผู้รับจ้างต้องปฏิบัติตาม SHOP DRAWING
และต้องปฏิบัติตามแบบค่าเงินค่าจ้าง
ไม่ได้ใช้ความรับผิดชอบไว้ว่ากัน ชำนาญการ

DRAWING TITLE:
รายการวัสดุ

PAGE NO.: TOTAL:

SCALE: 1:100 DATE: 25/11/62

DRAWN BY:
นายวิชัย ชัยพร คุม.โยธา โทร 091-064086

190 ม.8 ต.โพธิ์โพธิ์ อ.เมือง
จ.พิจิตร 33000
Tel. 091-064086

DRAWING NO.:
A-03

A-06

DRAWING NO.:

100 1/4 1/16 1/32 1/64
 9 1/16 3/16 1/4 5/16 3/8 7/16 1/2 5/8 3/4 7/8 1 1 1/8 1 1/4 1 1/2 1 3/4 2 2 1/4 2 1/2 3 3 1/4 3 1/2 4 4 1/4 4 1/2 5 5 1/4 5 1/2 6 6 1/4 6 1/2 7 7 1/4 7 1/2 8 8 1/4 8 1/2 9 9 1/4 9 1/2 10

DATE:

SCALE: 1:100

PAGE NO. TOTAL:

DRAWING TITLE:

1. THE DRAWING IS THE PROPERTY OF THE ARCHITECT AND IS TO BE USED ONLY FOR THE PROJECT AND SITE SPECIFICALLY IDENTIFIED THEREIN. IT IS NOT TO BE REPRODUCED, COPIED, REPRODUCED, OR TRANSMITTED IN ANY FORM OR BY ANY MEANS, ELECTRONIC OR MECHANICAL, INCLUDING PHOTOCOPYING, RECORDING, OR BY ANY INFORMATION STORAGE AND RETRIEVAL SYSTEM, WITHOUT THE WRITTEN PERMISSION OF THE ARCHITECT.

NO.	DESCRIPTION	INITIAL	DATE

ISSUED/REVISIONS

DATE:

STRUCTURAL ENGINEER

DATE:

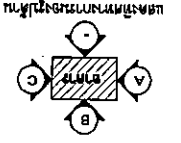
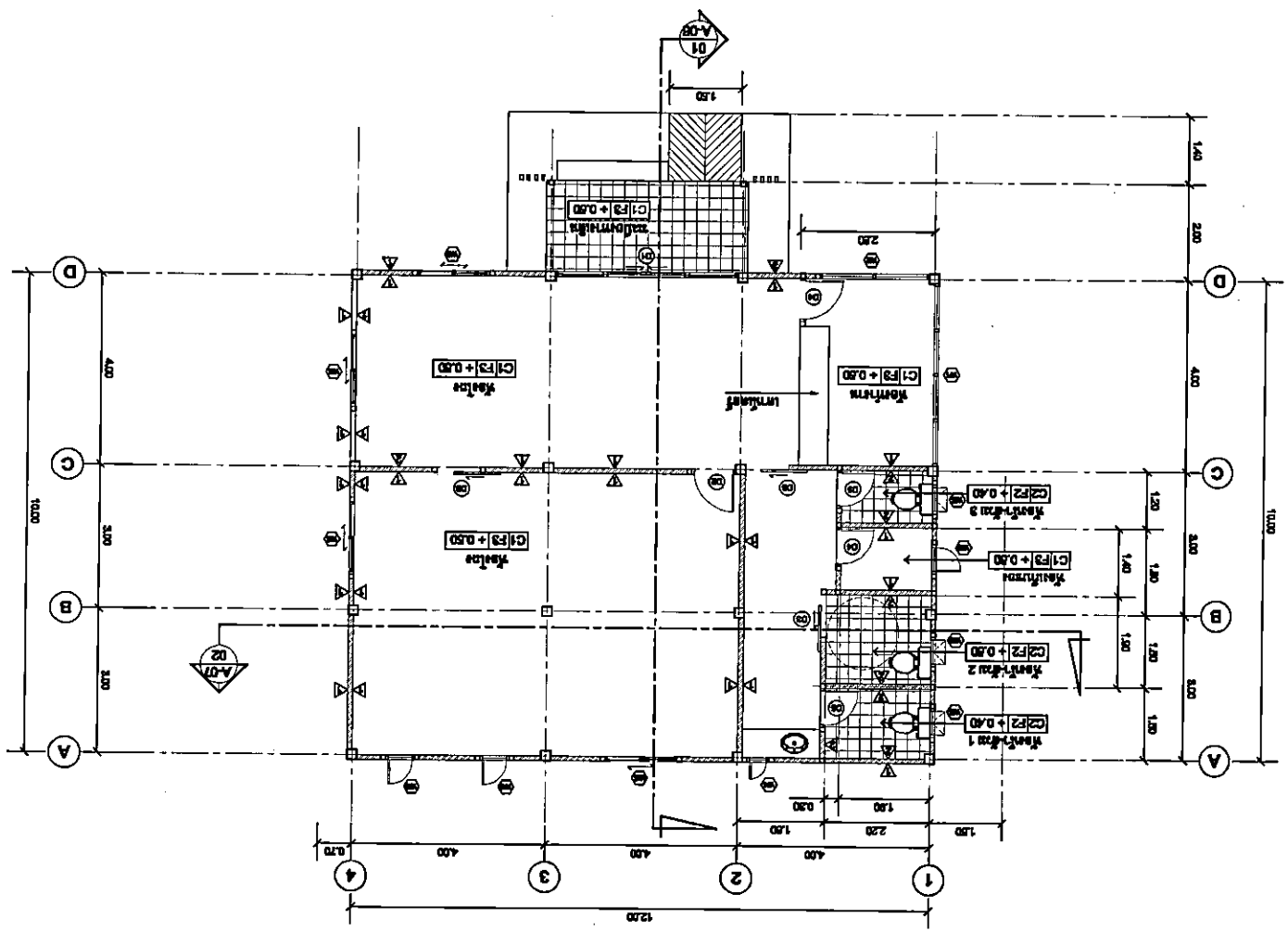
ARCHITECT:

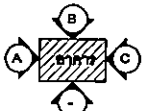
OWNER:

SITE LOCATION:

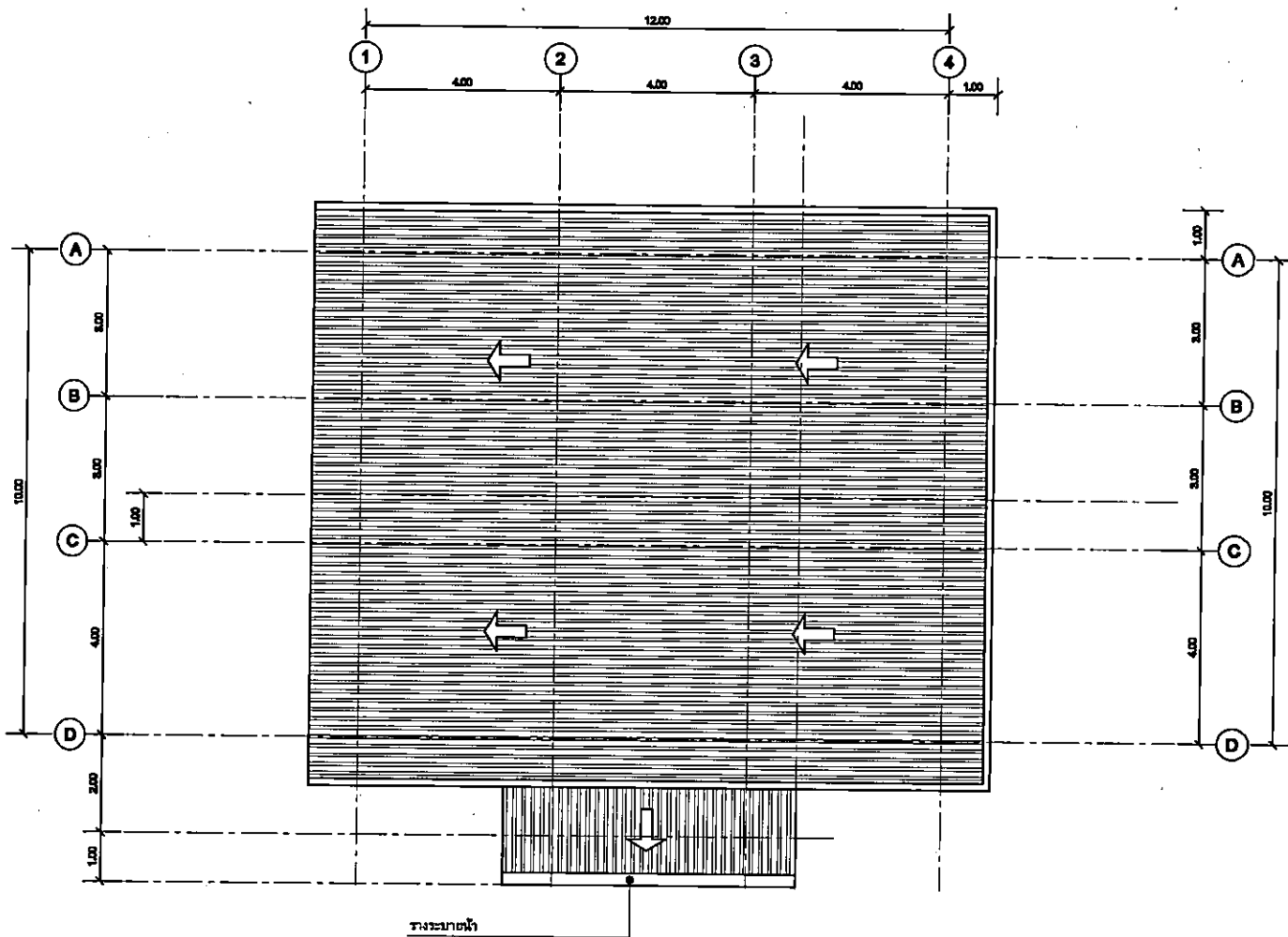
PROJECT NAME:

1 : 100
 1/16 1/32 1/64 1/8 1/4 3/8 1/2 5/8 3/4 7/8 1 1 1/8 1 1/4 1 1/2 1 3/4 2 2 1/4 2 1/2 3 3 1/4 3 1/2 4 4 1/4 4 1/2 5 5 1/4 5 1/2 6 6 1/4 6 1/2 7 7 1/4 7 1/2 8 8 1/4 8 1/2 9 9 1/4 9 1/2 10





แสดงทิศทางวางทรงปลูกต้นไม้



แบบแปลนหลังคา
มาตราส่วน 1:100

PROJECT NAME:
โครงการก่อสร้างศูนย์ถ่ายเอกสารอัตโนมัติ
กรมทรัพย์สินทางปัญญา
กรมทรัพย์สินทางปัญญา

SITE LOCATION:
อำเภอโพธารมย์ จังหวัดหนองคาย

OWNER :
โรงพยาบาลโพธารมย์

ARCHITECT:
บริษัท

STRUCTURAL ENGINEER:
นายสุพธาน ศรีภักดี สย.10742
บริษัท

ISSUED/REVISIONS			
NO.	DESCRIPTION	INITIAL	DATE

ผู้เขียน
1. วิศวกรสถาปัตย์
2. วิศวกรโยธา
3. วิศวกรเครื่องกล
4. วิศวกรไฟฟ้า
5. วิศวกรสุขาภิบาล

เป็นไฟล์งานแบบ SHOP DRAWING
และงานนี้ผู้เขียนแบบเท่านั้นไม่มีการก่อสร้าง
ใช้สำหรับแสดงที่งานก่อสร้าง ส่วนรายละเอียด

DRAWING TITLE:
แบบแปลนหลังคา

PAGE NO.:	TOTAL:
SCALE: 1:100	DATE: 25/11/82

DRAWN BY:
นายสุพธาน ศรีภักดี โทร 091-0540856
บริษัท

100 ม.8 ต.โพธารมย์ อ.เมือง
จ.หนองคาย 43000
Tel. 091-0540856

DRAWING NO.:

A-07

A-08

DRAWING NO.

100 ปี 18 ปี มี 2 ชั้น
9.000.000 บาท
TEL. 051-090886

REVISED

DRAWN BY: วิศวกร 001-001000

SCALE: 1:100 DATE: 25/11/62

PAGE NO. TOTAL:

ชื่อย่อ A, B, C, D

DRAWING TITLE

การแก้ไขและปรับปรุงแบบ
การแก้ไขแบบสถาปัตย์
การแก้ไขแบบวิศวกรรม
การแก้ไขแบบเครื่องกล
การแก้ไขแบบไฟฟ้า
การแก้ไขแบบประปา
การแก้ไขแบบสุขาภิบาล
การแก้ไขแบบภูมิสถาปัตย์

NO. DESCRIPTION INITIAL DATE

ISSUE/REVISIONS

Structural Engineer

Architect

Owner

Site Location

Project Name

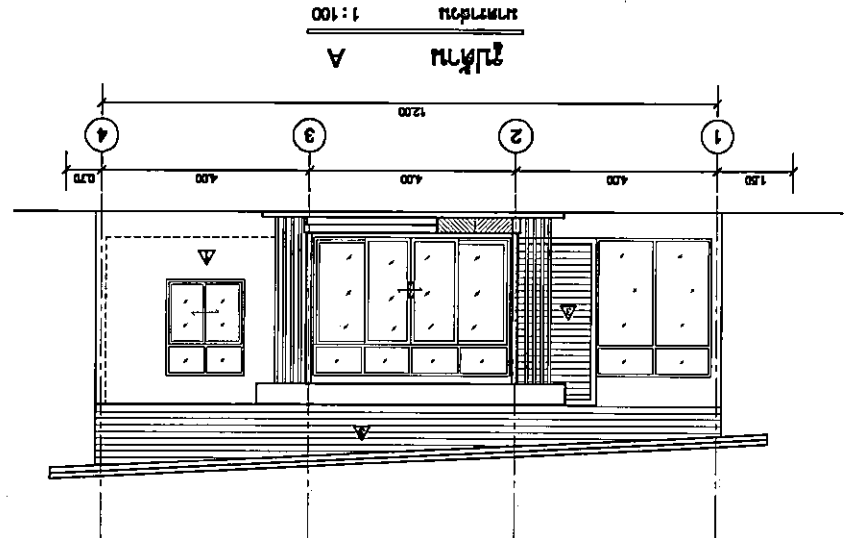
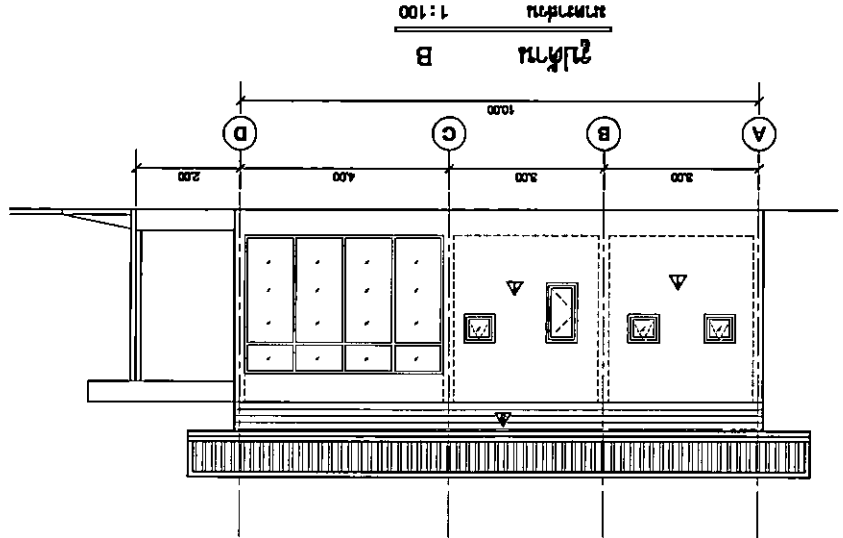
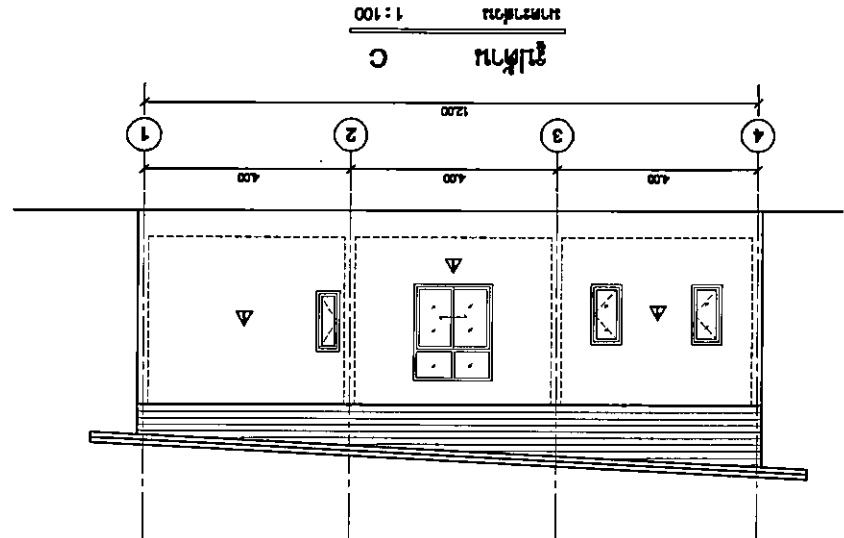
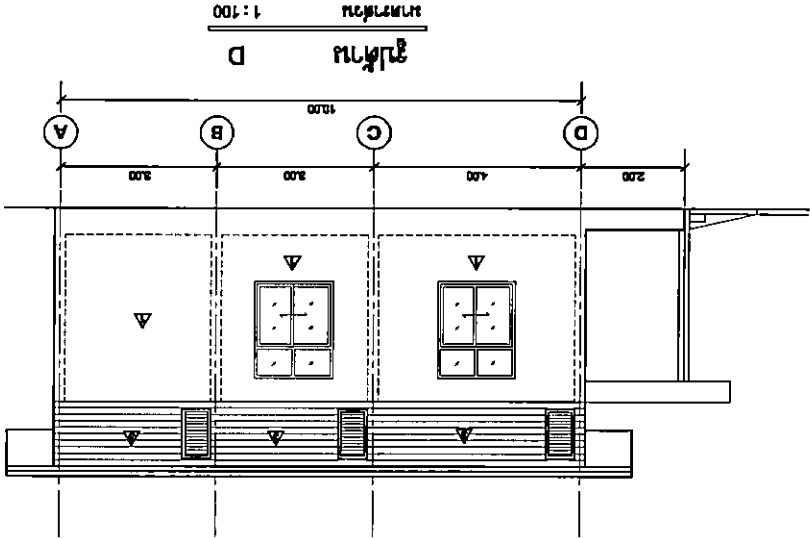
Project Name

Project Name

Project Name

Project Name

Project Name



A-09

DRAWING NO.

741 091 060855
120 ปี 8 ปี 10 ปี 0.15%

พริต

DRAWN BY: **ARCHITECT** 0101-01-01

SCALE: 1:100 DATE: 25/11/62

PAGE NO: TOTAL:

พริต 01

DRAWING TITLE

INTENTED TO BE USED FOR DESIGNING AND CONSTRUCTION OF THE PROJECT

การออกแบบและก่อสร้างระบบหลังคาเมทัลชีท

พริต

NO. DESCRIPTION INITIAL DATE

ISSUED/REVISIONS

พริต

REGISTERED ENGINEER NO. 10742

พริต

ARCHITECT

โครงการโรงเรียน

OWNER :

โรงเรียนเทศบาลเมืองสุพรรณบุรี

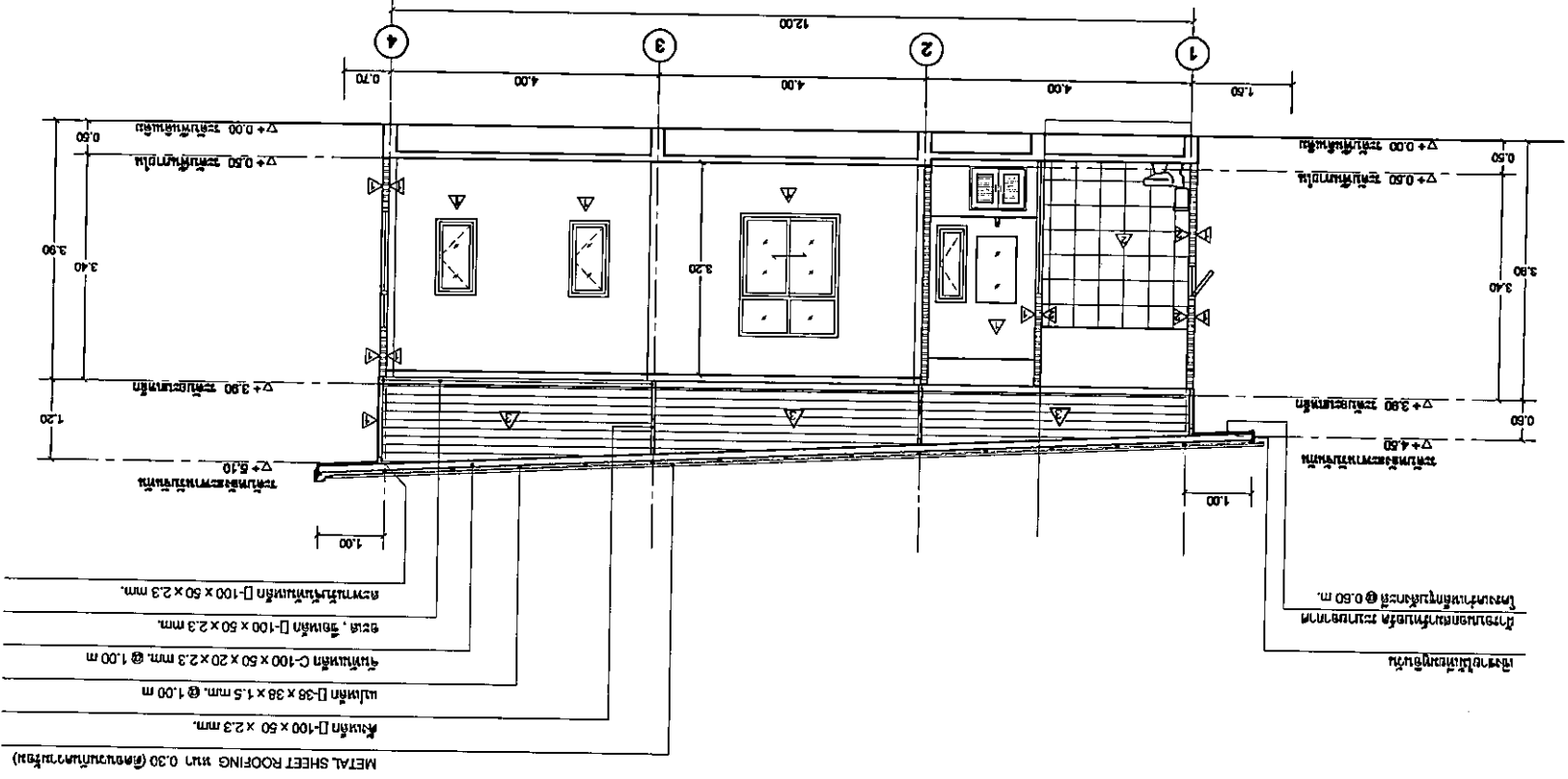
SITE LOCATION:

พริต

พริต

PROJECT NAME

พริต 01
1:75
พริต



A-10

DRAWING NO.

100 A.B. 11/11/62
9.000.000
TEL. 091-060855

DATE

25/11/62

SCALE

1:100

PAGE NO.

01

DRAWING TITLE

โครงการก่อสร้างอาคารพาณิชย์
ชั้นล่าง
แบบแปลน

NO. DESCRIPTION INITIAL DATE

ISSUED/REVISIONS

DATE

10/10/62

STRUCTURAL ENGINEER

DATE

ARCHITECT

OWNER

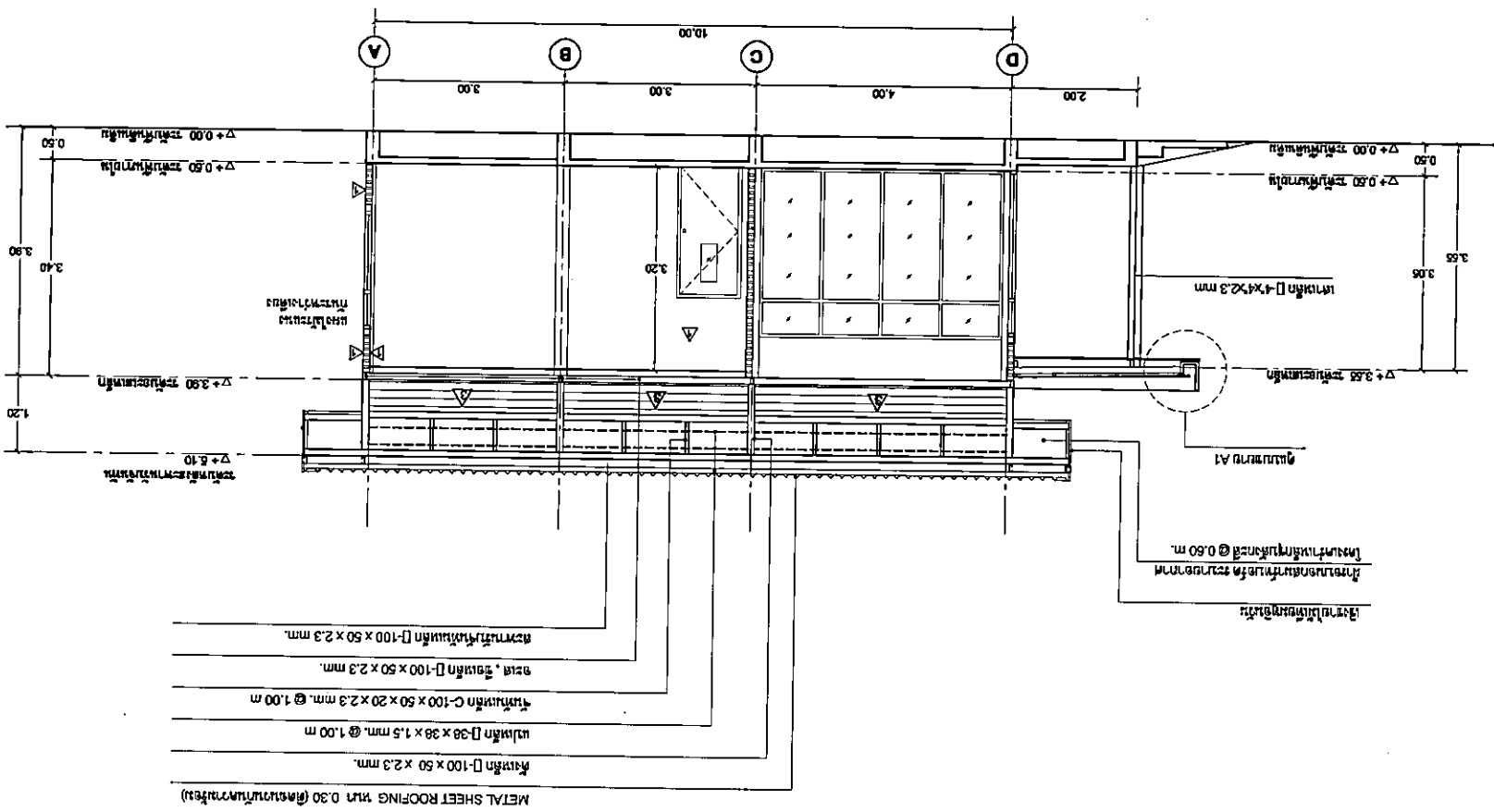
SITE LOCATION

PROJECT NAME

ขนาดหน้าตัด

01

1:75



<p>ลักษณะบาน - ประตูบานเลื่อนบาน วงกบอลูมิเนียม</p> <p>กรอบบาน - บานอลูมิเนียม</p> <p>วัสดุบาน - กระจกนิรภัยหนา 5 มม.</p> <p>อุปกรณ์ - อุปกรณ์ lock และมีมือจับตามมาตรฐาน</p>	<p>ลักษณะบาน - บานเปิดเคียว วงกบไม้เนื้อแข็ง</p> <p>กรอบบาน - บาน ไม้เนื้อแข็งทาสีน้ำมัน</p> <p>วัสดุบาน -</p> <p>อุปกรณ์ - อุปกรณ์ lock และมีมือจับตามมาตรฐาน</p>		<p>ลักษณะบาน - ประตูบานเลื่อน วงกบอลูมิเนียม</p> <p>กรอบบาน - บานอลูมิเนียม</p> <p>วัสดุบาน - กระจกนิรภัยหนา 5 มม.</p> <p>อุปกรณ์ - อุปกรณ์ lock และมีมือจับตามมาตรฐาน</p>
<p>ลักษณะบาน - บานเปิดเคียว บานไม้วีจูป</p> <p>กรอบบาน - บาน ไม้เนื้อแข็งทาสีน้ำมัน</p> <p>วัสดุบาน - กระจกใสวีจูป</p> <p>อุปกรณ์ - อุปกรณ์ lock และมีมือจับตามมาตรฐาน</p>	<p>ลักษณะบาน - บานเปิดเคียว วงกบ PVC</p> <p>กรอบบาน - กรอบบาน PVC</p> <p>วัสดุบาน - บาน PVC บานเคลือบกระดาษอากาศ</p> <p>อุปกรณ์ - อุปกรณ์ lock และมีมือจับตามมาตรฐาน</p>		<p>ลักษณะบาน</p> <p>กรอบบาน</p> <p>วัสดุบาน</p> <p>อุปกรณ์</p>

PROJECT NAME:
โครงการก่อสร้างศูนย์ถ่ายทอดเทคโนโลยี
การแพทย์แผนไทยและแพทย์ทางเลือก
การแพทย์พื้นบ้าน

SITE LOCATION:
อำเภอโพธารมย์ จังหวัดหนองคาย

OWNER :
โรงพยาบาลโพธารมย์

ARCHITECT:

นายวิชาญ

STRUCTURAL ENGINEER:
นายสุภรณี ธรรมศักดิ์ สย.10742

นายวิชาญ

NO.	DESCRIPTION	INITIAL	DATE

ISSUED/REVISIONS

DATE

PROJECT
ขออนุญาตก่อสร้างอาคาร
ใช้พื้นที่ก่อสร้างอาคาร 1 ชั้น 100 ตารางเมตร
ใช้พื้นที่ก่อสร้างอาคาร 1 ชั้น 100 ตารางเมตร
ใช้พื้นที่ก่อสร้างอาคาร 1 ชั้น 100 ตารางเมตร

DRAWING TITLE:
แบบขยายประตู

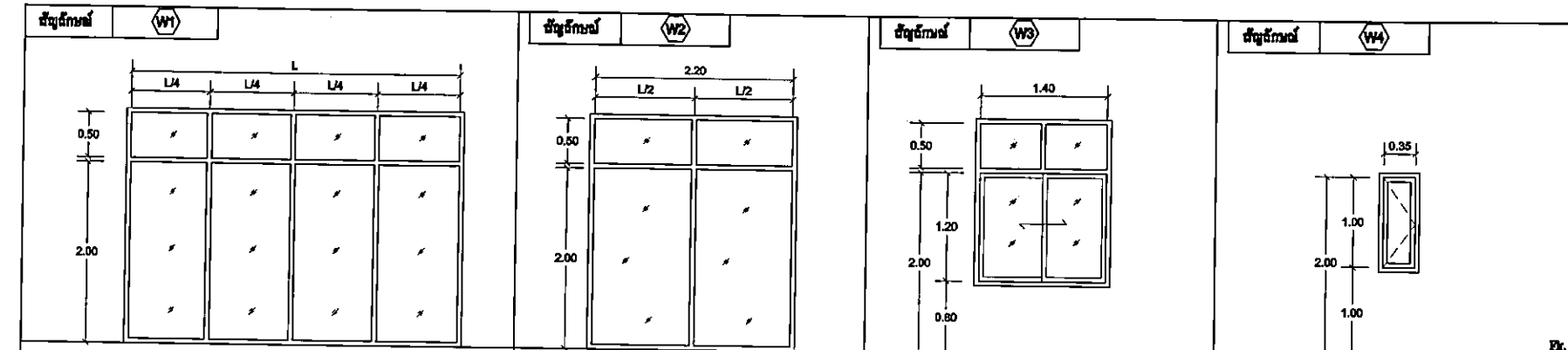
PAGE NO.:	TOTAL:
SCALE: 1:100	DATE: 25/11/62

DRAWN BY:
นายวิชาญ ธรรมณี วิชาญ 091-0640385

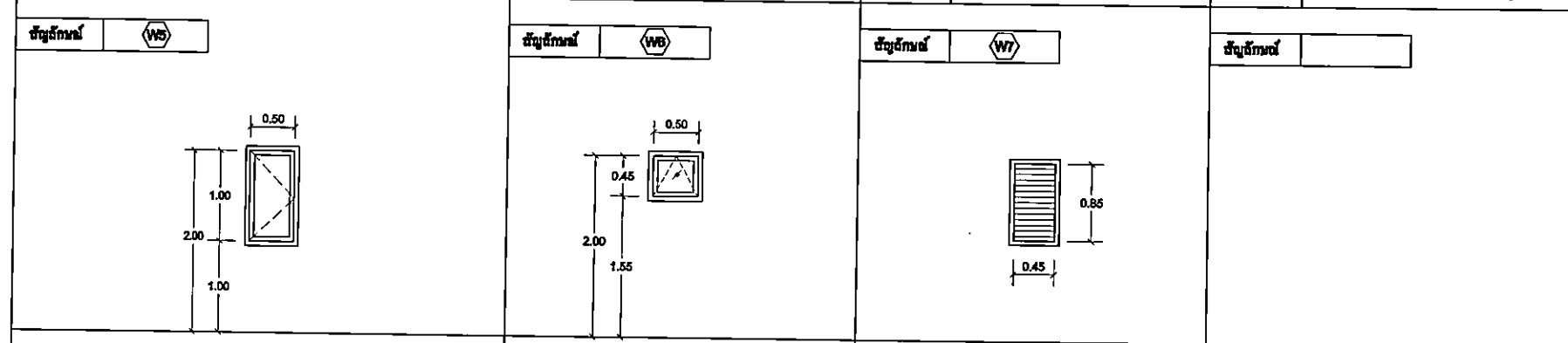
นายวิชาญ

180 ม.8 ต.โพธิ์ชัย อ.เมือง
จ.หนองคาย 43000
Tel. 091-0640385

DRAWING NO.:
A-11



ลักษณะบาน	- ช่องแสงคิคาดาย วงกบอลูมิเนียม	ลักษณะบาน	- ช่องแสงคิคาดาย วงกบอลูมิเนียม	ลักษณะบาน	- หน้าต่างบานเลื่อน วงกบอลูมิเนียม	ลักษณะบาน	- หน้าต่างบานสวิง วงกบอลูมิเนียม
กรอบบาน	-	กรอบบาน	-	กรอบบาน	- บานอลูมิเนียม	กรอบบาน	- บานอลูมิเนียม
วัสดุบาน	- กระดาษกสิชาหนา 5 มม.	วัสดุบาน	- กระดาษกสิชาหนา 5 มม.	วัสดุบาน	- กระดาษกสิชาหนา 5 มม.	วัสดุบาน	- กระดาษกสิชาหนา 5 มม.
อุปกรณ์	-	อุปกรณ์	-	อุปกรณ์	- อุปกรณ์ lock และมีมือจับตามมาตรฐาน	อุปกรณ์	- อุปกรณ์ lock และมีมือจับตามมาตรฐาน



ลักษณะบาน	- หน้าต่างบานสวิง วงกบอลูมิเนียม	ลักษณะบาน	- บานกระหวัด วงกบอลูมิเนียม	ลักษณะบาน	- บานเกล็ดคิคาดาย วงกบไม้เนื้อแข็ง	ลักษณะบาน	
กรอบบาน	- บานอลูมิเนียม	กรอบบาน	- บานอลูมิเนียม	กรอบบาน	-	กรอบบาน	
วัสดุบาน	- กระดาษกสิชาหนา 5 มม.	วัสดุบาน	- กระดาษกสิชาหนา 5 มม.	วัสดุบาน	- บานเกล็ดคิคาดาย ไม้เนื้อแข็ง	วัสดุบาน	
อุปกรณ์	- อุปกรณ์ lock และมีมือจับตามมาตรฐาน	อุปกรณ์	- อุปกรณ์ lock และมีมือจับตามมาตรฐาน	อุปกรณ์	-	อุปกรณ์	

PROJECT NAME:
โครงการก่อสร้างศูนย์ถ่ายทอดเทคโนโลยี
กรมทรัพย์สินทางปัญญา
กรมทรัพย์สินทางปัญญา

SITE LOCATION:
อำเภอโพธาราม จังหวัดหนองคาย

OWNER :
โรงพยาบาลโพธาราม

ARCHITECT:
นายสุพจน์ ศรีภักดิ์ สย.10742

ISSUED/REVISIONS

NO.	DESCRIPTION	INITIAL	DATE

DATE: 25/11/62

DRAWING TITLE:
แบบขยายหน้าต่าง

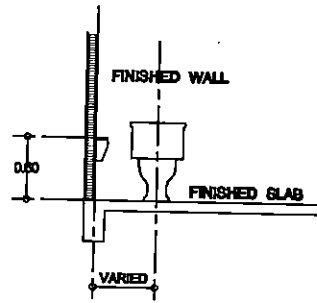
PAGE NO.: TOTAL:

SCALE: 1:100 DATE: 25/11/62

DRAWN BY:
นายวิชัย ชินพร คุม.โมธา โทร 091-0640936

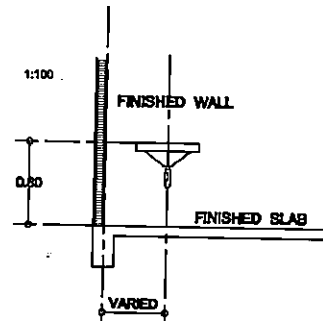
190 ม.8 ต.โพธิ์ชัย อ.เมือง
จ.หนองคาย 43000
Tel. 091-0640936

DRAWING NO.:
A-12



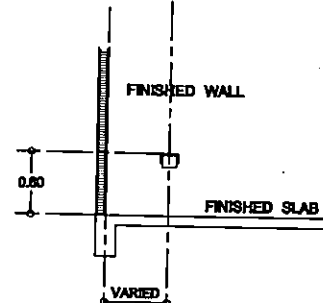
Toilet Elevation

Scale 1 : 50



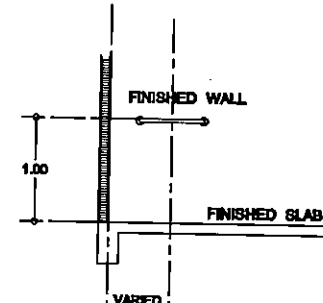
Lavatory Elevation

Scale 1 : 50



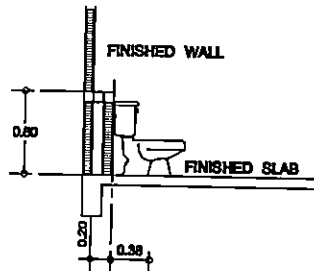
Toilet Paper Elevation

Scale 1 : 50



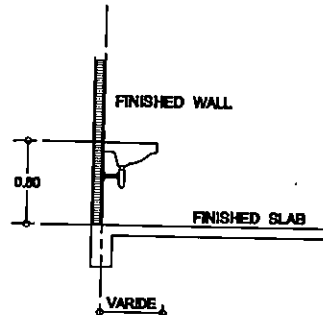
Grab Bar Elevation

Scale 1 : 50



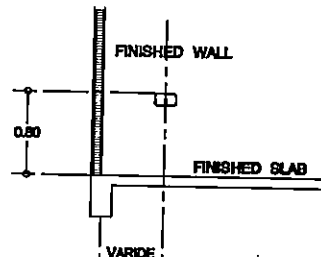
Toilet Elevation

Scale 1 : 50



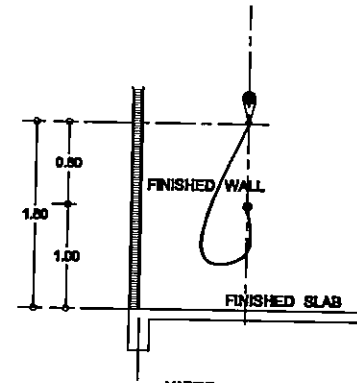
Lavatory Elevation

Scale 1 : 50



Toilet Soap Elevation

Scale 1 : 50



Shower Head Elevation

Scale

มาตรฐานการติดตั้งสุขภัณฑ์

PROJECT NAME:
โครงการก่อสร้างศูนย์ถ่ายถอดคดีโมบาย
ภาคเหนือของกรมสอบสวนคดีพิเศษ
ภาคเหนือที่เชียงใหม่

SITE LOCATION:
อำเภอหนองห้วย จังหวัดหนองคาย

OWNER :
โรงพยาบาลหนองห้วย

ARCHITECT:

ช่างเขียน

STRUCTURAL ENGINEER:
นายสุทธาณี ศรีภักดิ์ สย.10742

ช่างเขียน

ISSUED/REVISIONS

NO.	DESCRIPTION	INITIAL	DATE

NOTES:
1. This drawing is prepared for the construction of the project.
2. All dimensions are in millimeters unless otherwise specified.
3. All materials shall be of standard quality.
4. All work shall be done in accordance with the specifications.
5. All work shall be done in accordance with the drawings.
6. All work shall be done in accordance with the standards.
7. All work shall be done in accordance with the codes.
8. All work shall be done in accordance with the laws.
9. All work shall be done in accordance with the regulations.
10. All work shall be done in accordance with the rules.

DRAWING TITLE:
มาตรฐานการติดตั้งสุขภัณฑ์

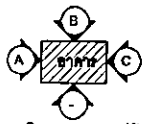
PAGE NO.: TOTAL:
SCALE: 1:100 DATE: 25/11/62

DRAWN BY:
นายสุทธาณี ศรีภักดิ์ สย.10742

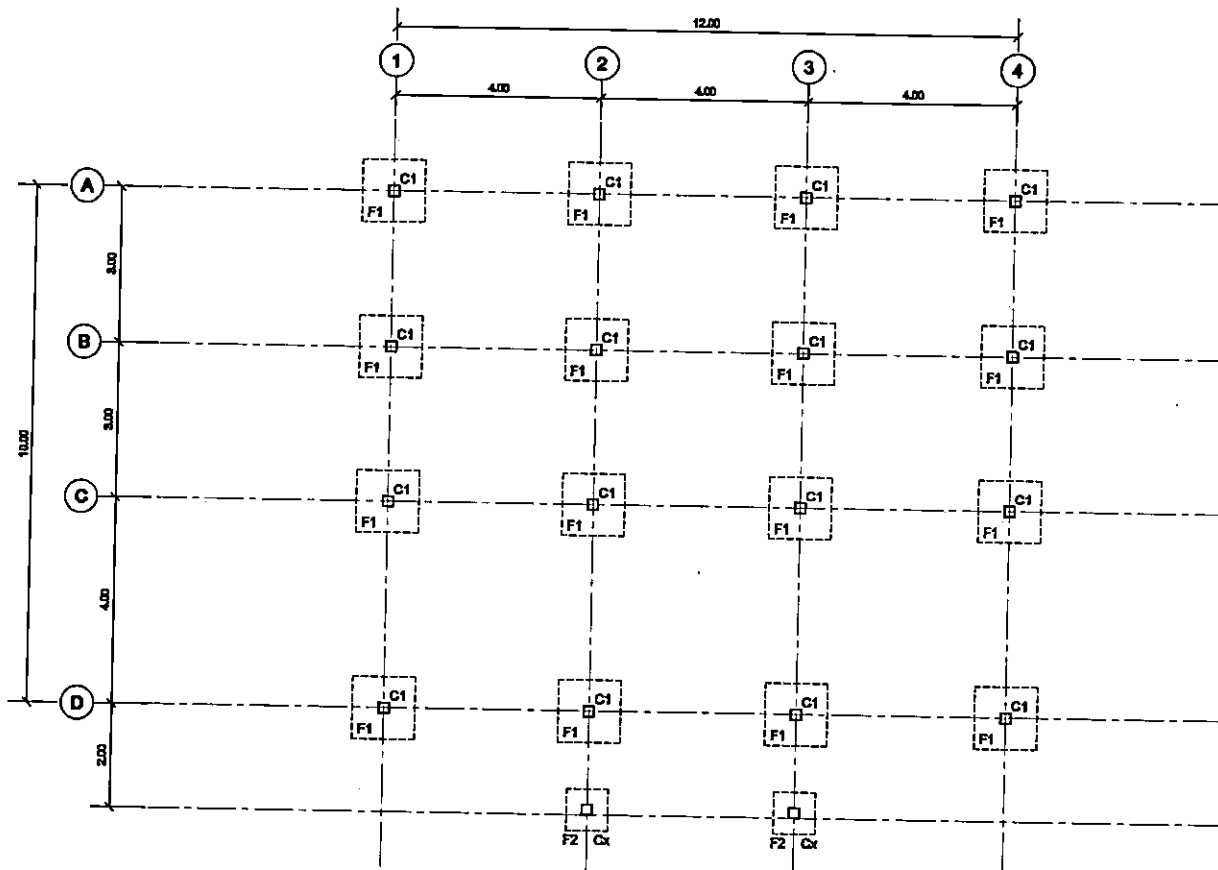
180 ม.8 จ.หนองคาย อ.เมือง
จ.หนองคาย 43000
Tel. 091-064086

DRAWING NO.:

A-14



แสดงทิศทางของรูปด้าน



แบบแปลนฐานราก
มาตราส่วน 1:100

PROJECT NAME:
โครงการก่อสร้างศูนย์พัฒนาศักยภาพ
การแพทย์แม่และเด็ก
การแพทย์ที่เชียงใหม่

SITE LOCATION:
อำเภอโพนพิสัย จังหวัดหนองคาย

OWNER :
โรงพยาบาลโพนพิสัย

ARCHITECT:

ช่างเขียน

STRUCTURAL ENGINEER:
นายสุทธาทิ ศรีภักดิ์ อย.10742

ช่างเขียน

ISSUED/REVISIONS			
NO.	DESCRIPTION	INITIAL	DATE

ผู้รับจ้าง:
บริษัท วิศวกรรมโยธา จำกัด
111 หมู่ 10 ต.โพนพิสัย อ.เมือง
จ.หนองคาย 43000
Tel. 091-0640696

ผู้รับจ้าง:
นายสุทธาทิ ศรีภักดิ์ อย.10742

DRAWING TITLE:
แบบแปลนฐานราก

PAGE NO.: TOTAL:

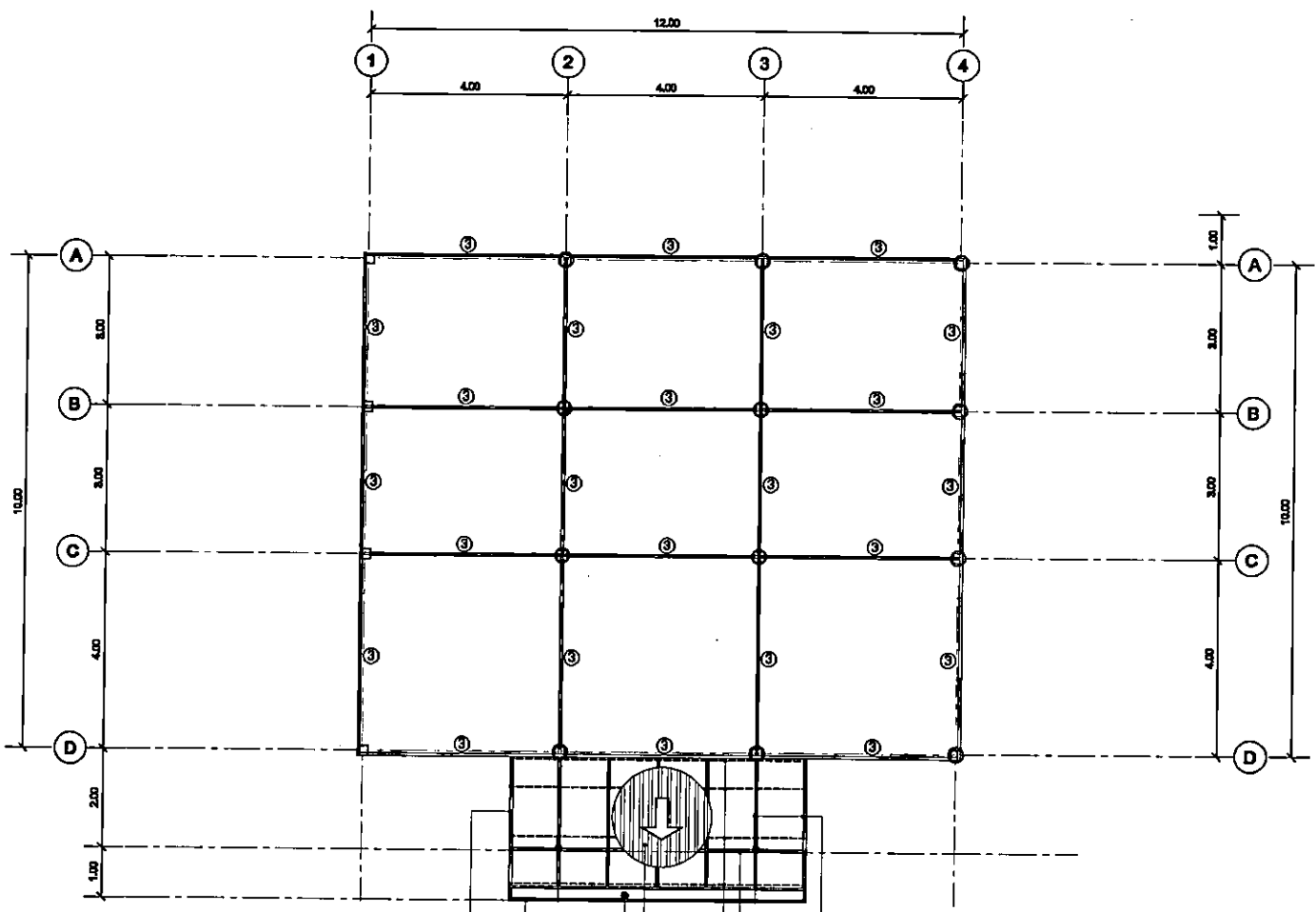
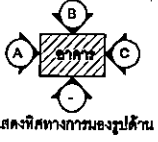
SCALE: 1:100 DATE: 25/11/62

DRAWN BY:
นายสุทธาทิ ศรีภักดิ์ อย.10742

ช่างเขียน

100 หมู่ 10 ต.โพนพิสัย อ.เมือง
จ.หนองคาย 43000
Tel. 091-0640696

DRAWING NO.:
S-01



ติดตั้งแผ่นซีเมนต์บอร์ด 12 mm.
 รางระบายน้ำ
 METAL SHEET ROOFING ทนไฟ 0.30 (ติดตั้งบนพื้นความชื้น)
 ฉันทันเหล็ก C-100 x 50 x 20 x 2.3 mm. @ 1.00 m
 อะเส , ซีอเหล็ก U-100 x 50 x 2.3 mm.
 แปเหล็ก U-38 x 38 x 1.5 mm. @ 1.00 m

แบบแปลนอะเส , ซีอเหล็ก
 มาตรฐาน 1:100

- หมายเหตุ
- ③ อะเส , ซีอเหล็ก U-100 x 50 x 2.3 mm.
 - ④ ซีอเหล็ก U-100 x 50 x 2.3 mm.

PROJECT NAME:
 โครงการก่อสร้างศูนย์ถ่ายทอดเทคโนโลยี
 การเกษตรด้วยระบบเกษตรอัจฉริยะ
 การเกษตรที่เมือง

SITE LOCATION:
 อำเภอโพธาราม จังหวัดกาญจนบุรี

OWNER :
 โรงพยาบาลโพธาราม

ARCHITECT:
 วิศวกร

STRUCTURAL ENGINEER:
 นายสุพจน์ ศรีภักดิ์ สย.10742
 วิศวกร

ISSUED/REVISIONS			
NO.	DESCRIPTION	INITIAL	DATE

หมายเหตุ
 1. วิศวกรผู้ออกแบบสถาปัตย์
 2. วิศวกรผู้ออกแบบโครงสร้าง
 3. วิศวกรผู้ออกแบบเครื่องจักรกล
 4. วิศวกรผู้ออกแบบระบบไฟฟ้า
 5. วิศวกรผู้ออกแบบระบบประปา

ผู้รับจ้างออกแบบแบบ SHOP DRAWING
 วิศวกรผู้ออกแบบระบบถ่ายน้ำและการระบายน้ำ
 วิศวกรผู้ออกแบบระบบไฟฟ้าภายใน บ้านพักอาศัย

DRAWING TITLE:
 แบบแปลนอะเส , ซีอเหล็ก

PAGE NO.:	TOTAL:
SCALE:	DATE:
1:100	25/11/62

DRAWN BY:
 นายสุพจน์ ศรีภักดิ์ โทร 091-0640895
 วิศวกร

190 ม.8 ต.โพธาราม อ.เมือง
 จ.กาญจนบุรี 43000
 Tel. 091-0640895

DRAWING NO.:

S-03

S-04

DRAWING NO.:

100 N.B. 11/11/62
9. 11/11/62
7. 01-06-0035

SCALE:

DATE: 25/11/62

PAGE NO. TOTAL:

DRAWING TITLE:

PROJECT NAME:

SITE LOCATION:

ARCHITECT:

STRUCTURAL ENGINEER:

ISSUED/REVISIONS:

NO. DESCRIPTION INITIAL DATE

PROJECT NAME:

SITE LOCATION:

ARCHITECT:

STRUCTURAL ENGINEER:

ISSUED/REVISIONS:

NO. DESCRIPTION INITIAL DATE

PROJECT NAME:

SITE LOCATION:

ARCHITECT:

STRUCTURAL ENGINEER:

ISSUED/REVISIONS:

NO. DESCRIPTION INITIAL DATE

PROJECT NAME:

SITE LOCATION:

ARCHITECT:

STRUCTURAL ENGINEER:

ISSUED/REVISIONS:

NO. DESCRIPTION INITIAL DATE

PROJECT NAME:

SITE LOCATION:

ARCHITECT:

STRUCTURAL ENGINEER:

ISSUED/REVISIONS:

NO. DESCRIPTION INITIAL DATE

PROJECT NAME:

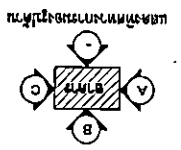
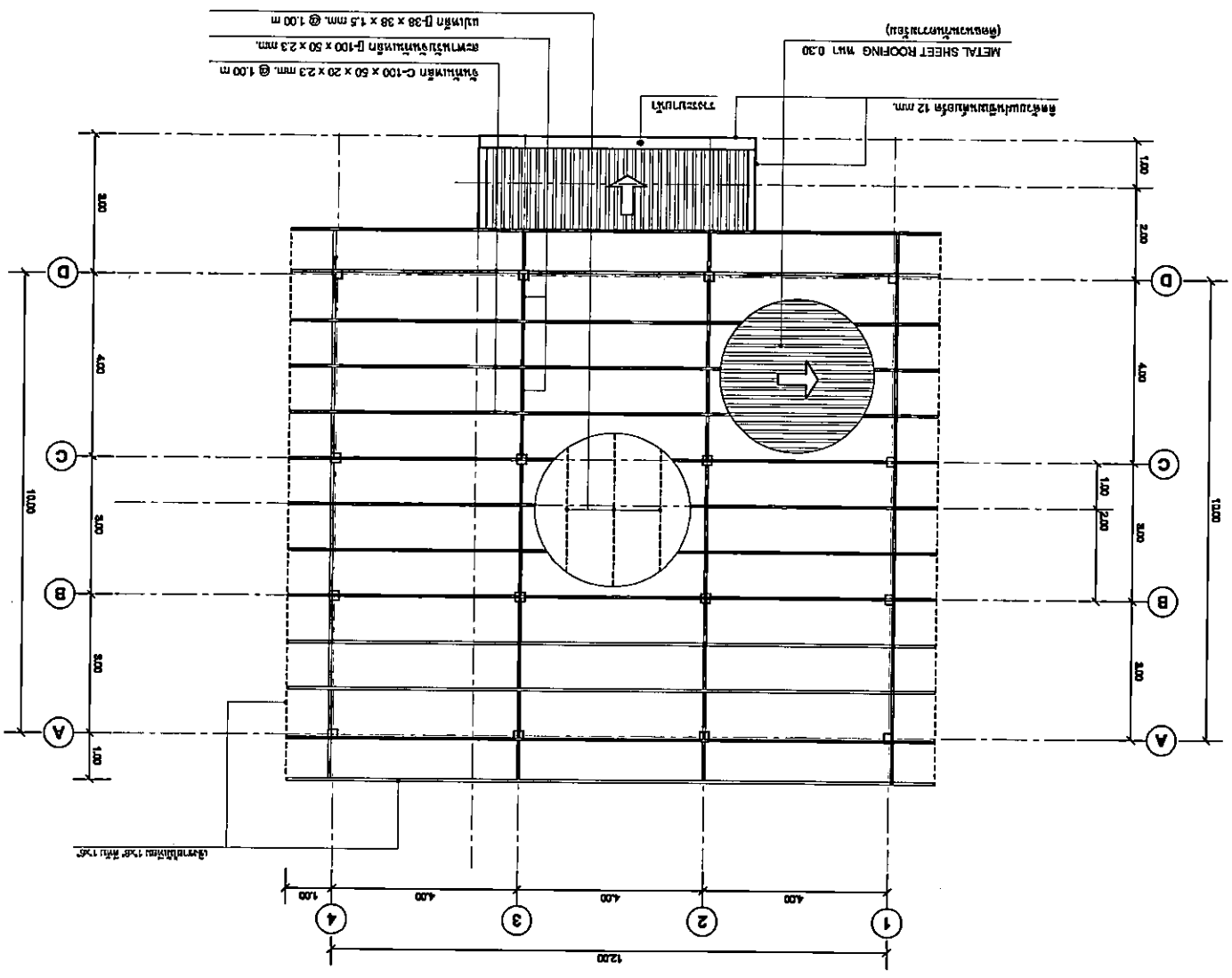
SITE LOCATION:

ARCHITECT:

STRUCTURAL ENGINEER:

1 : 100

PLAN



S-05

DRAWING NO.
130 1/8 1/11/62 4300
Tel. 091-064885

DRAWN BY:
M. S. Srinivasan for C.S. Srinivasan

SCALE
1:100
DATE
25/11/62

PAGE NO. TOTAL

DRAWING TITLE
1. Detail of R.C. Column

GENERAL NOTES:
1. This drawing is for the R.C. Column.
2. The reinforcement is as shown.
3. The concrete grade is as specified.
4. The column is cast in situ.

NO.	DESCRIPTION	INITIAL	DATE

ISSUED/REVISIONS

STRUCTURAL ENGINEER
M. S. Srinivasan 11/10/62

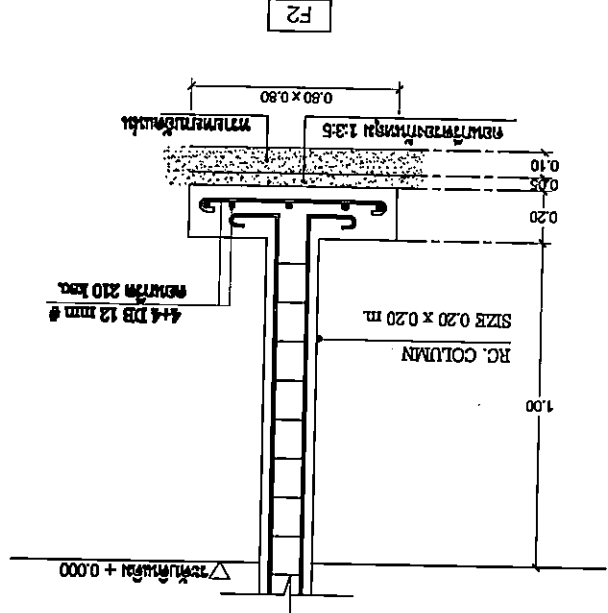
ARCHITECT
Srinivasan

OWNER
Srinivasan

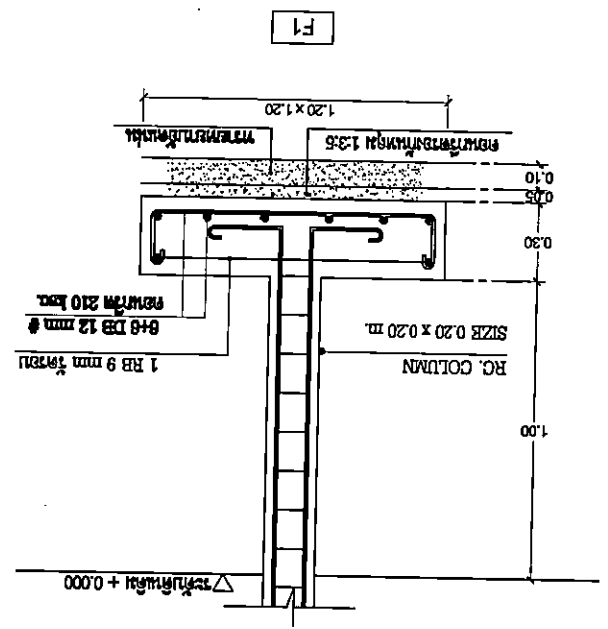
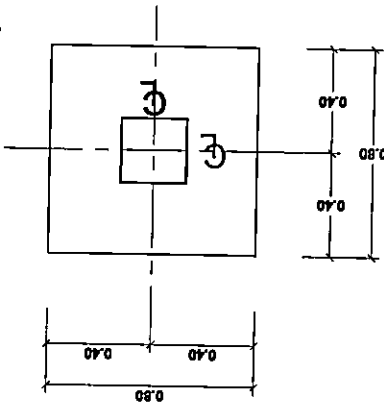
SITE LOCATION
Srinivasan

PROJECT NAME
Srinivasan

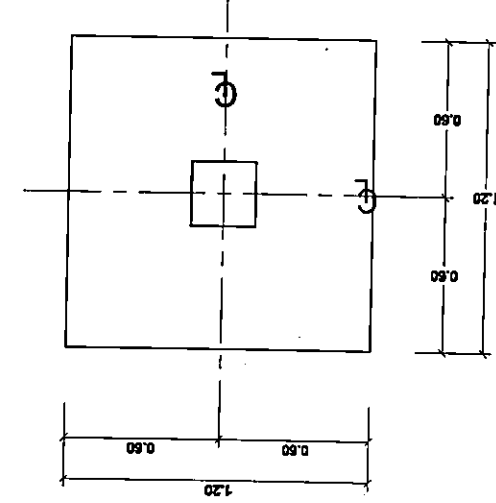
DETAIL COLUMN-C1	↑	↑
	↓	↓
4 DB 12 mm. 1 Stir-RB 6 mm. @ 0.15 m.		

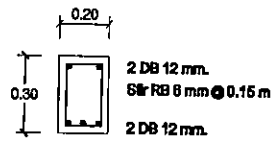


1:20
F2

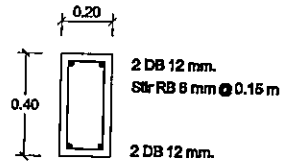


1:20
F1

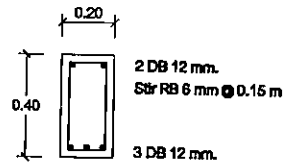




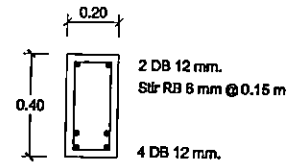
GB1



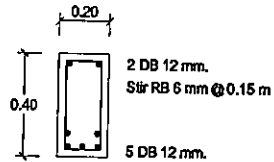
GB2



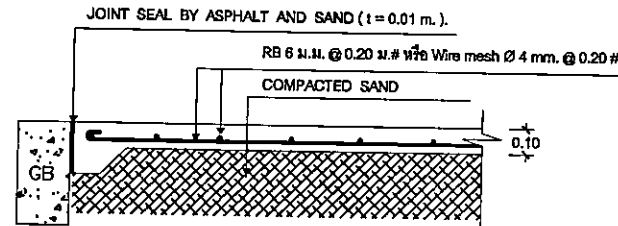
GB3



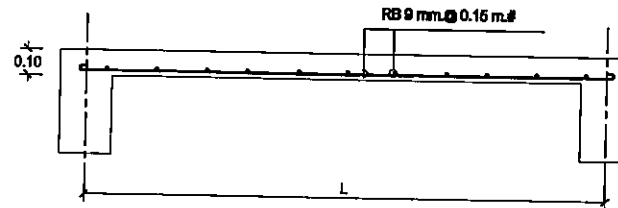
GB4



GB5



แบบขยายพื้น GS
มาตราส่วน 1:20



แบบขยายพื้น S1
มาตราส่วน 1:20

PROJECT NAME:
โครงการก่อสร้างศูนย์ฝึกอบรมตำรวจ
การก่อสร้างแบบโยธาและอาคารเรียน
การแพทย์ที่เชียงใหม่

SITE LOCATION:
อำเภอโพนพิสัย จังหวัดหนองคาย

OWNER :
โรงพยาบาลโพนพิสัย

ARCHITECT:

วิศวกร

STRUCTURAL ENGINEER:
นายสุชาติ ศรีภักดิ์ สบ.10742

วิศวกร

ISSUED/REVISIONS

NO.	DESCRIPTION	INITIAL	DATE

ผู้รับอนุญาต
ผู้รับจ้างออกแบบแบบ SHOP DRAWING
ผู้ออกแบบเป็นผู้ควบคุมและตรวจสอบความถูกต้อง
ไม่ใช่ผู้ควบคุมหรือผู้ดำเนินการก่อสร้าง

DRAWING TITLE:
แบบขยายโครงสร้างโครงสร้าง 2

PAGE NO.: TOTAL:

SCALE: 1:100 DATE: 25/11/62

DRAWN BY:
นายสุชาติ ศรีภักดิ์ สบ.10742 โทร 091-0640836

190 ม.8 ต.โพนพิสัย อ.เมือง
จ.หนองคาย 43000
Tel. 091-0640836

DRAWING NO.:
S-06

รายการประกอบแบบระบบวิศวกรรมไฟฟ้า

1. ผู้รับจ้างจัดหาอุปกรณ์และติดตั้งตามรูปแบบงานใช้ภาาไฟฟ้า ชนิดใหม่ ระบบแสงสว่างภายในอาคารระบบไฟฟ้าที่ใช้ระบบโวลท์ที่ และระบบอื่น ๆ ที่ระบุในแบบ
2. ผู้รับจ้างจะจัดหาอุปกรณ์ไฟฟ้าในโครงการนี้ จะต้องใช้ปริมาณมาตรฐานและใช้วัสดุที่เชื่อถือได้ (นอก) ฉบับล่าสุดที่สามารถเข้าถึงได้ มีรายชื่อหรือระบุขนาดวัสดุที่ควรตามรายละเอียดที่กำกับมาให้ในรายการประกอบแบบ หรือ แบบแปลน
3. งานโดยทั่วไป ใช้ดินสาย THW. หรือในท่อ EMT ส่วนในฝ้าเพดานและฝังในเพดานตามแบบกำหนด และใช้ท่อ IMC ฝังในพื้นตามปกติ
4. ผู้รับจ้างจะต้องเขียนใบงาขแบบให้สำหรับแบบ เข้ากับระบบไฟฟ้าของผู้ว่าจ้าง
5. ผู้รับจ้างจะต้องเขียนใบงาขแบบให้สำหรับ ตามแบบเข้ากับระบบโวลท์ที่ ชุดสาย PABX ของผู้ว่าจ้าง
6. ตำแหน่งอุปกรณ์ไฟฟ้า ๆ ที่ระบุในแบบ คือ สำหรับไฟฟ้า, โวลท์ที่ และจุดเขียนสัญลักษณ์ของตัวเดินสายที่กำหนดโดยระบบที่กำหนด ผู้รับจ้างต้องทำตามแบบมาตรฐานของงานไฟฟ้าส่วนภูมิภาค
7. การเดินสายไฟจะต้องปฏิบัติตามมาตรฐานของการไฟฟ้าส่วนภูมิภาค
8. การติดตั้งสายไฟให้ระมัดระวังต่อสาย วงโคจร สวิตช์ และตู้สาย
9. ช่องโวลท์จะต้องใช้รูปทรงที่มีสวิตช์ เบ้าเขียน และจุดต่อสายแยกไปยังวงโคจรและอุปกรณ์ไฟฟ้า
10. ช่องต่อสายเป็นช่องสี่เหลี่ยมจัตุรัส หรือรูปวงรีขนาด 1.2 มม. สำหรับวงโคจรและอุปกรณ์ไฟฟ้าในฝ้าเพดานให้ OCTAGON BOX, สำหรับเบ้าเขียนและสวิตช์ให้ HANDY BOX สำหรับช่องต่อสายอื่น ๆ ให้ SQUARE BOX
11. การต่อสายขนาดเล็กให้ใช้ INSULATED SOLDERLESS WIRE CONNECTOR UL-APPROVED ชนิดที่ใช้งานได้จริง หรือชนิดที่ใช้เครื่องกลเป็นขนาดให้ตามมาตรฐานของผู้ผลิต
12. การต่อสายขนาดใหญให้ใช้ SOLDERLESS WIRE CONNECTOR UL-APPROVED ชนิดให้เครื่องกลเป็น เบ้ากับหัวต่อปลั๊กสายอย่างน้อย 3 ชั้น เมื่อที่จะใช้จะต้องเป็นชนิดที่ทนความร้อนได้
13. การต่อจากสาย JUNCTION BOX ภายในวงโคจร ใช้ท่อร้อยสายชนิดอื่น และต้องให้ท่อสำหรับท่อร้อยสายโดยเฉพาะ ปลายท่อให้ยาวระยะเข้าท่อเข้าตู้ในตู้ในอาคาร จะต้องใช้ CONDUIT STRAP ให้ใช้ ในกรณีอาคารหรือในที่อื่นที่ขึ้น ต้องใช้ SERVICE ENTRANCE FITTING ให้
14. การติดตั้ง EMT, MC จะต้องทนทาน หรือใช้ร่วมกับกัน ผนังและโครงสร้าง
15. ตำแหน่งติดตั้งอุปกรณ์ไฟฟ้าที่แสดงในแบบ เป็นเพียงตำแหน่งโดยประมาณ สามารถปรับเปลี่ยนได้ โดยคำนึงถึงโดยสถาปนิก หรือวิศวกร ผู้ประกอบการเป็นผู้รับจ้างให้

รายการประกอบแบบไฟฟ้า ELECTRICAL SPECIFICATIONS

สัญลักษณ์	รายการ
○	โคมไฟอากาศแสง LED
⊕	โคมไฟที่จุดของแสงขนาดขนาด 40 วัตต์ ครอบแก้ว
⊕	โคมไฟที่จุดของแสงขนาดขนาด 35 วัตต์ ครอบแก้ว
○	โคมไฟที่จุดของแสงขนาดขนาด 20 วัตต์ ครอบพลาสติก
○	โคมฝังเพดาน (ตามปกติ) หลอดตะเกียบประหยัดไฟ PHILIPS 15 วัตต์
○	หลอดไฟที่จุดของแสงขนาดขนาด 35 วัตต์ ครอบพลาสติก
⊗	โคมโวลท์
⊗	สวิตช์เปิด - ปิด
⊗	สวิตช์เปิด - ปิด 2 ทาง
⊗	เบ้ารับตู้
⊗	เบ้ารับตู้เบ้ารับตู้
⊗	ตู้ควบคุมระบบอากาศขนาด 4 นิ้ว ต่อท่อต่อระบบอากาศของอาคารด้วยอาคาร
⊗	เครื่องตรวจเช็คชนิดไฟ
⊗	ถังดับเพลิงชนิดเคมีขนาด 10 ลิตรชนิดดับเพลิงทุกชนิด 1.50 ลิตร
⊗	สัญลักษณ์แบบชนิดไม่มี และแบบมีชนิด
⊗	แผงควบคุมไฟ
⊗	สายไฟฟ้าชนิดในท่อ PVC. ฝังในผนังหรือเพดาน

หมายเหตุ

วัสดุอุปกรณ์ไฟฟ้า

แผงสวิตช์ชนิดไม่มีเบ้าเขียนใช้ของ SQUARE D, ABB, CLIPSAL, TICINO, SIEMENS, MG, HANGER

แผง CIRCUIT BREAKER เบ้าเขียนใช้ของ SQUARE D, ABB, CLIPSAL, TICINO, SIEMENS, MG

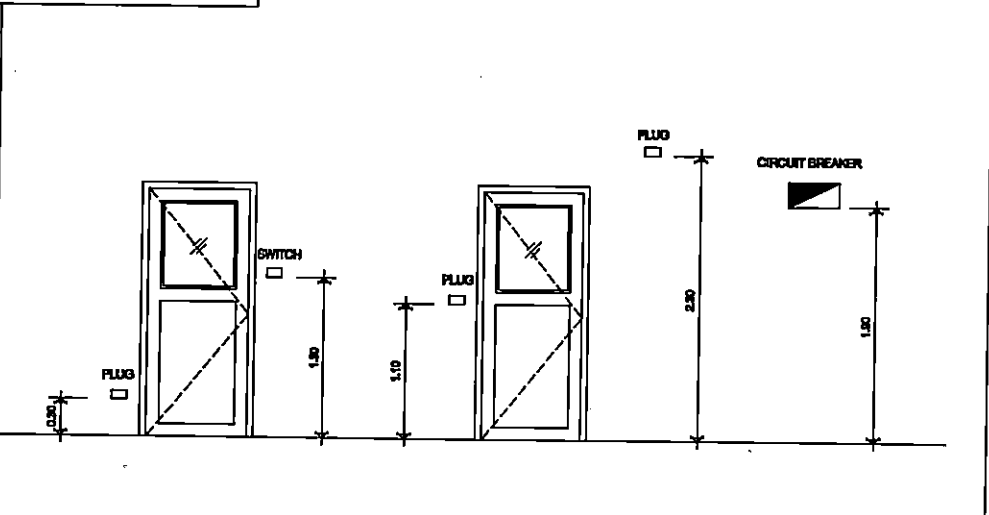
วงโคจรไฟฟ้าเป็นชนิดที่ทนทานในประเภทที่มีเครื่องหมายการค้า โดยมีอุปกรณ์ประกอบดังนี้

- หลอดไฟจุดแสงขนาด 230 - 2533
- ซีพียูหลอดและซีพียูหลอดขนาด 230 - 2530
- สวิตช์ขนาด 183 - 2528
- ปลั๊กไฟ 23 - 2521

สวิตช์และเบ้ารับไฟฟ้าเป็นชนิดที่ทนทาน NATIONAL, ABB, TICINO, CLIPSAL

ทราบดีกว่ากำหนดให้เป็นช่างเขียน ชนิดและขนาดของสายไฟให้ใช้ดังนี้

- สายวงจรถัดแสงสว่าง ใช้สาย 2 x 2.5 sq. mm. VAF.
- สายแยกจากสวิตช์ใช้วงโคจร สายระหว่างวงโคจร ใช้สาย 2 x 1.5 sq. mm. VAF.
- สายวงจรถัดไฟฟ้า ใช้สาย 2 x 2.5 / G1.5 VAF - GRD.
- สายดิน สายประจวบ ขนาดตามแบบ



PROJECT NAME:
โครงการก่อสร้างศูนย์วิจัยและพัฒนาเทคโนโลยี
การเกษตรแบบไฮโดรโปนิกส์ภาคกลาง
ภาคเหนือเชียงใหม่

SITE LOCATION:
อำเภอโพธาราม จังหวัดกาญจนบุรี

OWNER :
โรงพยาบาลโพธาราม

ARCHITECT:

วิศวกร

STRUCTURAL ENGINEER:
นายสุภรณ์ ศรีวิภาณี สย.10742

วิศวกร

ISSUED/REVISIONS			
NO.	DESCRIPTION	INITIAL	DATE

วันที่ออก

ผู้รับจ้างต้องเตรียม SHOP DRAWING
ให้สถาปนิกผู้ควบคุมโครงการก่อนดำเนินการก่อสร้าง
ไฟฟ้าทั้งหมดนี้กำหนดไว้จำนวน 1 ชิ้น/รายการ

DRAWING TITLE:
แบบแปลนพื้นที่
แบบแปลนหลังคา

PAGE NO.: **TOTAL:**

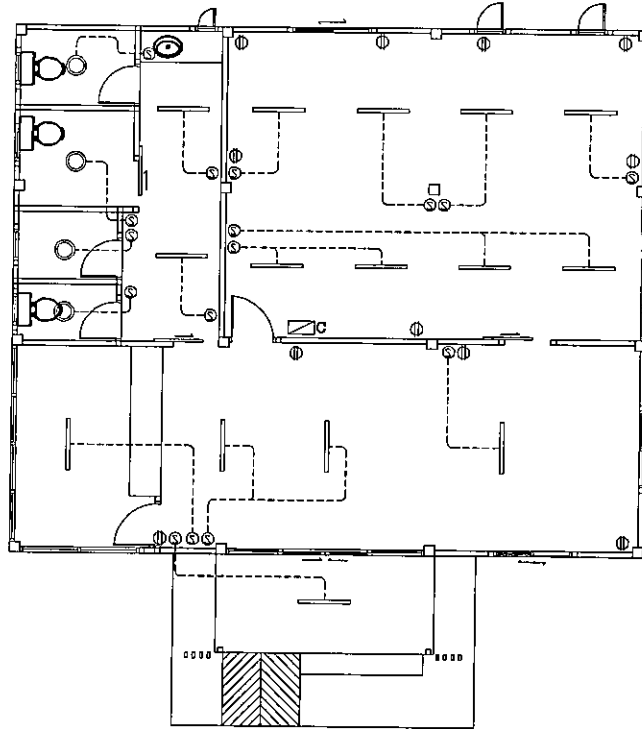
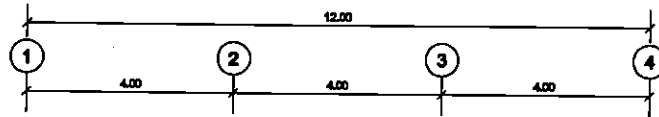
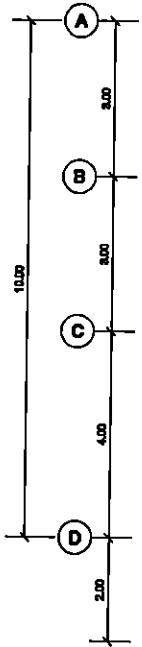
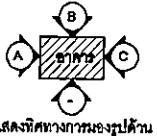
SCALE: 1:100 **DATE:** 25/11/62

DRAWN BY:
นายวิชัย ชินพร อนุมัติ 091-064885

วิศวกร

190 ม.8 ต.โพธาราม อ.เมือง
จ.กาญจนบุรี 73000
Tel. 091-064885

DRAWING NO.:
E-01



แบบแปลนระบบไฟฟ้า
มาตราส่วน 1:100

PROJECT NAME:			
โครงการก่อสร้างศูนย์ถ่ายพยาธิไม่ฝัง กมลพาณิชย์แมนโฮมและศูนย์การสัตว การแพทย์ที่เชียงใหม่			
SITE LOCATION:			
อำเภอโพธาราม จังหวัดหนองคาย			
OWNER :			
โรงพยาบาลโพธาราม			
ARCHITECT:			
สถาปนิก			
STRUCTURAL ENGINEER:			
นายสุทธาณี ศรีภักดี สย.10742			
สถาปนิก			
ISSUED/REVISIONS			
NO.	DESCRIPTION	INITIAL	DATE
<p>หมายเหตุ</p> <p>1. วิศวกรผู้ออกแบบได้ตรวจสอบแบบแปลนระบบไฟฟ้าและระบบประปาแล้วและถูกต้องตามแบบแปลนที่ส่งมา 2. วิศวกรผู้ออกแบบได้ตรวจสอบแบบแปลนระบบไฟฟ้าและระบบประปาแล้วและถูกต้องตามแบบแปลนที่ส่งมา</p> <p>3. วิศวกรผู้ออกแบบได้ตรวจสอบแบบแปลนระบบไฟฟ้าและระบบประปาแล้วและถูกต้องตามแบบแปลนที่ส่งมา</p>			
<p>เป็นงานที่จัดทำขึ้นตามแบบ SHOP DRAWING สำหรับใช้ในการก่อสร้างและดำเนินการติดตั้ง ไฟฟ้าและประปาที่อาคารดังกล่าวข้างต้น</p>			
DRAWING TITLE:			
แบบแปลนระบบไฟฟ้า			
PAGE NO.:		TOTAL:	
SCALE: 1:100		DATE: 25/11/62	
DRAWN BY:			
นายสุทธาณี ศรีภักดี สย.10742 โทร 091-0640856			
สถาปนิก			
180 ม.8 ต.โพธาราม อ.เมือง จ.มหาสารคาม 43000 Tel. 091-0640856			
DRAWING NO.:			
E-02			

รายการประกอบแบบระบบวิศวกรรมสุขาภิบาล

<p>1.1 ชนิด ไม้พีวีซีลามิเนตสีเทาใช้ในงานประปาตามมาตรฐานผลิตภัณฑ์อุตสาหกรรม มอก. 26-2516 กรณีที่กำหนดให้ใช้ท่อ พีวีซี ไบไฟ พีวีซี เอง สำหรับใช้เป็นตัวนำตามมาตรฐานผลิตภัณฑ์อุตสาหกรรม มอก. 17-2514 และ มอก. 64-2517</p>	มาตรฐานและคุณภาพของท่อ		
<p>1.2 ไม้พีวีซีประเภทลามิเนตสีเทาและประเภทสีขาวทึบ พื้นผิวปานกลาง 40 มม. หรือตามขนาดของมาตรฐานที่กำหนดไปตามมีการขอตรวจพิเศษ หรือตามที่วิศวกรกำหนดไปตามลำดับลด เช่นเครื่องสูบลมที่แต่ละเครื่องด้วยตัวนำศูนย์กลาง 25 มม. - 15 มม. หรือตามขนาดของท่อสุญญากาศ</p>	ประเภทการใช้งาน	ชนิดท่อ	การต่อท่อ
<p>1.3 การต่อท่อจากท่อประปาแบบแกนเครื่องสูบลมที่ นำมาต่อโดยตรงให้ต่อท่อแยกโดยใช้ยูนิโอนามักถูกด้วย ส่วนใดที่ต่อสายต่อเข้าสู่อุปกรณ์สูบลมที่ไม่ได้ประตุน้ำด้วยลูกศร การเดินท่อไม่ได้ประตุน้ำรวมและแยกประตุน้ำแต่ละชั้นหรือแต่ละส่วนเพื่อสะดวกในการซ่อม แก้ไข</p>	ท่อน้ำประปาทั่วไป	PVC. เองชั้น ชั้น 8.5 ตาม มอก. 17-2524	น๊อตต่อท่อของบริษัทผู้ผลิตท่อ
<p>1.4 การเชื่อมต่อของลิ้นชักและถังล้างมือด้วยท่อ โดยใช้อุปกรณ์และอเนกประสงค์ หรือวัสดุที่ผลิตขึ้นสำหรับใช้ต่อท่อประปาโดยเฉพาะ ทั้งด้านที่ทำการต่อเข้า กับพื้นผิวในกรณีที่เป็นท่อ พีวีซี การต่อท่อให้ดำเนินการดังนี้การเชื่อมต่อ</p>	ท่อน้ำประปามีฉนวน	PVC. เองชั้น ชั้น 8.5 ตาม มอก. 17-2524	น๊อตต่อท่อของ บริษัทผู้ผลิตท่อ
	ท่อน้ำใต้ดิน (พอลิเอทิลีน)	PVC. เองชั้น ชั้น 13.5 ตาม มอก. 17-2524	น๊อตต่อท่อของ บริษัทผู้ผลิตท่อ
		PVC. เองชั้น ชั้น 13.5 ตาม มอก. 17-2524	น๊อตต่อท่อของ บริษัทผู้ผลิตท่อ
ตารางขนาดท่อที่ไม่ได้ระบุในแบบ			
<p>2.1 ชนิดท่อพีวีซีทึบไปภายในอาคารใช้เพื่อหลีกเลี่ยงกลิ่นคาว ตามมาตรฐานผลิตภัณฑ์ มอก. 26-2516 กรณีที่กำหนดให้ใช้ท่อ พีวีซี ไบไฟ พีวีซี เอง ตามมาตรฐานผลิตภัณฑ์อุตสาหกรรม มอก. 17-2514</p>	ชนิดของสุญญากาศ	ท่อน้ำเย็น (นิว)	ท่อน้ำร้อน (นิว)
<p>2.2 ขนาดท่อพีวีซีทึบไปแต่ละจุดใช้เพื่อขนาดเส้นผ่าศูนย์กลาง 40 มม. ต่อไปรวมกับน้ำทิ้งประธาน ขนาดเส้นผ่าศูนย์กลาง 50-80 มม. (2-3 นิ้ว) ตามแต่จำนวนจุดและปริมาณของน้ำทิ้ง</p>	โวลูมิติก (นิว) (WC)	1/2"	2"
<p>2.3 การต่อท่อพีวีซีทึบไปใช้วางแนวตอน ให้ทำความสะอาดเรียบร้อยแล้วไม่น้อยกว่า 1 ต่อ 25 ท่อน้ำทิ้งทุกแห่งที่รวบรวมที่ท่อประธานให้ต่อด้วยข้อต่อ "Y" เพื่อที่จะให้สิ่งคั่งมีอยู่ในท่อเดินไป ที่ปลายปริมาณของท่อแยกไม่ให้ต่อปลายหรือไม่ให้เข้าที่ขดโค้งให้เพื่อสะดวกในการทำความสะอาดและระบายน้ำในท่อที่ทิ้ง</p>	อ่างล้างหน้า	1/2"	1 1/2"
<p>ท่อแยกให้ปล่อยปลายหรือใส่ฝาเกลียวปิดไว้เพื่อสะดวกในการทำความสะอาดภายในท่อ น้ำทิ้งจากสุขภัณฑ์ทุกเครื่องจะต้องมีคองผ่านคอกลิ้นทุกแห่ง ส่วนรับที่ระบายน้ำที่ทิ้งให้ต่อท่อตัว "S" หรือ "U" หรือท่อตามแบบมาตรฐานคอกลิ้นให้เช่นเดียวกัน หากท่อระบายน้ำที่ทิ้งอยู่ใกล้กันอาจใช้</p>	โถชักโครก	1/2"	-
<p>ที่คอกลิ้นรวมกันได้แต่ต้องอยู่ในตำแหน่งที่สามารถทำความสะอาด ไร้สะดวก</p>	หมายเหตุ - ท่อน้ำประปา, ท่อน้ำทิ้ง, ท่อลมใต้ดิน, อุปกรณ์หรือท่อต่าง ๆ ทั้งหมดต้องใช้ของ บริษัท ท่อน้ำไทย จำกัด หรือคุณภาพเทียบเท่า และจะต้องได้มาตรฐานตามที่บริษัทผู้ผลิตกำหนด และมาตรฐานผลิตภัณฑ์อุตสาหกรรม (มอก.)		
<p>2.4 ไม้พีวีซีเพื่อหลีกเลี่ยงกลิ่นคาวด้วยวัสดุชนิดอื่น กรณีที่กำหนดให้ใช้ท่อพีวีซีชนิดนี้โดยให้ใช้ตามมาตรฐานผลิตภัณฑ์อุตสาหกรรม มอก. 17-2514 และ มอก. 94-2517</p>	รายการประกอบแบบสุขาภิบาล SANITARY SPECIFICATIONS		
<p>2.5 ท่อน้ำเย็นเส้นผ่าศูนย์กลาง 100 มม. (4 นิ้ว) รับส่งน้ำได้ไม่เกิน 8 ที่นั่ง ถ้ารับส่งไม่เกิน 8 ที่นั่ง ให้ใช้ท่อขนาดเส้นผ่าศูนย์กลาง 150 มม. (6 นิ้ว)</p>	สัญลักษณ์	รายการ	
<p>2.6 การต่อท่อพีวีซีทึบไปใช้วางแนวตอน หรือการรวบรวมแนวตอนกับแนวคังให้ต่อด้วยข้อต่อ "Y" หรือท่อโค้งน้ำทิ้งซึ่งจะจากทิศทาง ความลาดเอียงของท่อที่เดินในแนวตอนให้เอียงลาดไปไม่น้อยกว่า 1 ต่อ 25 การต่อท่อพีวีซีให้ใช้รายการในแบบอื่น หรือที่พิมพ์แยกต่างหากไปประมาณที่ของระบบแล้วดูรายละเอียด</p>	CW	ท่อน้ำประปา P.V.C. Ø 2", 1 1/2", 1", 3/4", 1/2" สีน้ำเงิน ชั้นคุณภาพ 8.5	
<p>2.7 กรณีที่ท่อชนิดเดียวกันท่อน้ำทิ้ง ให้ใช้ท่อขนาดเส้นผ่าศูนย์กลาง 40 มม. (1.5 นิ้ว) กรณีที่ท่อชนิดเดียวกันท่อระบายน้ำให้ใช้ท่อขนาดเส้นผ่าศูนย์กลาง 100 มม. (4 นิ้ว)</p>	W	ท่อน้ำทิ้ง ท่อระบาย PVC Ø 2" ชั้นคุณภาพ 8.5	
<p>2.8 การต่อท่อจากท่อที่รับท่อน้ำทิ้งและที่ระบาย กับท่อระบายที่รับน้ำเย็น ให้ต่อแยกกัน ห้ามนำมารวมรวมกันโดยเด็ดขาด ปล่อยท่อระบายน้ำที่ทิ้งในแนวลาดลงไม่น้อยกว่า 0.30 เมตร ปล่อยท่อที่ปล่อยน้ำด้วยเครื่องซักผ้าขนาดเส้นผ่าศูนย์กลาง 1.50 นิ้ว สำหรับปล่อยท่อที่ปล่อยน้ำที่คอกลิ้น</p>	S	ท่อโวลูมิติก PVC Ø 4" ชั้นคุณภาพ 13.5	
<p>ซิลินเดอร์เป็น ใช้จุดปลายท่อที่ปล่อยน้ำลงทางโวลูมิติกด้วยถังล้างมือ หรือที่ผ่านที่ระบายน้ำที่ทิ้งวางท่อระบายน้ำในแนวลาดลงไม่น้อยกว่า 0.30 เมตร และวางท่อที่ปล่อยน้ำลงทางโวลูมิติกด้วยถังล้างมือในแนวลาดลงไม่น้อยกว่า 0.30 เมตร</p>	โ	โถชักโครก	
<p>3.1 ท่อทุกชนิดที่พาดหึงและวางบนพื้นให้ปิดด้วยแผ่นเหล็กหรือพลาสติกกันความร้อน ให้ใช้ชนิดที่ทนไฟได้ไม่น้อยกว่า 1.50 เมตร ท่อชนิดที่พาดหึงและวางบนพื้นให้ปิดด้วยแผ่นเหล็กหรือพลาสติกกันความร้อนให้ใช้ชนิดที่ทนไฟได้ไม่น้อยกว่า 1.50 เมตร</p>	FD	วาล์วประตูน้ำ	
<p>ท่อชนิดที่พาดหึงและวางบนพื้นให้ปิดด้วยแผ่นเหล็กหรือพลาสติกกันความร้อนให้ใช้ชนิดที่ทนไฟได้ไม่น้อยกว่า 1.50 เมตร และวางท่อที่ปล่อยน้ำลงทางโวลูมิติกด้วยถังล้างมือในแนวลาดลงไม่น้อยกว่า 0.30 เมตร และวางท่อที่ปล่อยน้ำลงทางโวลูมิติกด้วยถังล้างมือในแนวลาดลงไม่น้อยกว่า 0.30 เมตร</p>	MH	ตะแกรงระบายน้ำที่พื้น	
<p>4.1 เพื่อทำการติดตั้งท่อต่าง ๆ ให้เรียบร้อยก่อนที่นำ ก่ออิฐ ฉนวนดิน หรือฉนวนกันน้ำ จะทำการก่อสร้างผนังหรือโครงสร้างคอนกรีตต่าง ๆ ตลอดจนการรั่วซึมของน้ำตามท่อและข้อต่อต่าง ๆ ที่มีลักษณะท่อหรือทำท่อน้ำทิ้งที่</p>	FD	นิลลิ่งที่ประปา	
<p>5.1 หลังทำการก่อสร้างผนังหรือฉนวนดิน ต้องทำการทำความสะอาดในท่อทั้งหมด ท่อระบายและท่อน้ำทิ้งให้มีชนิดที่ใช้ในสถานที่ตามแบบต่าง ๆ ตามมีในแบบผังอยู่ในคู่มือประกอบแบบมีคุณภาพเฉลี่ย 50 ppm. (50 ส่วน ในล้านส่วน) เพื่อให้สามารถระบายน้ำทิ้งที่สะอาด จากผนังที่ปล่อยน้ำสะอาดไปส่วน</p>	MH	บ่อพักน้ำ (ดูแบบรายละเอียด)	
	โ	ตำแหน่งบ่อน้ำที่ติดตั้ง (กำหนดตามแบบ)	
	โ	ถังบำบัดน้ำเสียจุลินทรีย์ (ตามที่ระบุในแบบ)	
	1:200	วางแนวระบายน้ำที่ปล่อยสู่คู ความชันไม่ให้ต่ำกว่า 0.25 ม. หรือต่ำกว่านี้	
		ท่อระบายน้ำที่ปล่อยสู่คูใน 8" SLOPE 1 : 200	

PROJECT NAME: โครงการก่อสร้างศูนย์ราชการท้องถิ่น			
กรมโยธาธิการและผังเมือง กรมโยธาธิการ			
SITE LOCATION: ย่านนาโหนดนิวยอร์ก จังหวัดกรุงเทพมหานคร			
OWNER : โรงพยาบาลโหนดนิวยอร์ก			
ARCHITECT: นายสุภรณ์ นิมิตต์ สย.10742			
STRUCTURAL ENGINEER: นายสุภรณ์ นิมิตต์ สย.10742			
ISSUED/REVISIONS			
NO.	DESCRIPTION	INITIAL	DATE
DRAWING TITLE: แบบแปลนพื้น แบบแปลนหลังคา			
PAGE NO.:	TOTAL:		
SCALE:	1:100		DATE: 25/11/62
DRAWN BY: นายสุภรณ์ นิมิตต์ สย.10742 โทร 091-0940955			
100 ม.ส.จ.โพธิ์ชัย ๑๖๑๑ จ.มหาสารคาม 43000 Tel. 091-0940955			
DRAWING NO.:			

SN-01

SN-02

DRAWING NO.

100 N.B. 1/11/62 25/11/62
9. 10. 11. 12. 13. 14. 15. 16. 17. 18. 19. 20. 21. 22. 23. 24. 25. 26. 27. 28. 29. 30. 31. 32. 33. 34. 35. 36. 37. 38. 39. 40. 41. 42. 43. 44. 45. 46. 47. 48. 49. 50. 51. 52. 53. 54. 55. 56. 57. 58. 59. 60. 61. 62. 63. 64. 65. 66. 67. 68. 69. 70. 71. 72. 73. 74. 75. 76. 77. 78. 79. 80. 81. 82. 83. 84. 85. 86. 87. 88. 89. 90. 91. 92. 93. 94. 95. 96. 97. 98. 99. 100.

781 081-080896

DATE

SCALE

1:100

PAGE NO.

TOTAL

DRAWING TITLE

DRAWING TITLE

DRAWING TITLE

DRAWING TITLE

DRAWING TITLE

DRAWING TITLE

DRAWING TITLE

DRAWING TITLE

DRAWING TITLE

DRAWING TITLE

DRAWING TITLE

DRAWING TITLE

DRAWING TITLE

DRAWING TITLE

DRAWING TITLE

DRAWING TITLE

DRAWING TITLE

DRAWING TITLE

DRAWING TITLE

DRAWING TITLE

DRAWING TITLE

DRAWING TITLE

DRAWING TITLE

DRAWING TITLE

DRAWING TITLE

DRAWING TITLE

DRAWING TITLE

DRAWING TITLE

DRAWING TITLE

DRAWING TITLE

DRAWING TITLE

DRAWING TITLE

DRAWING TITLE

DRAWING TITLE

DRAWING TITLE

DRAWING TITLE

DRAWING TITLE

DRAWING TITLE

DRAWING TITLE

DRAWING TITLE

DRAWING TITLE

DRAWING TITLE

DRAWING TITLE

DRAWING TITLE

DRAWING TITLE

DRAWING TITLE

DRAWING TITLE

DRAWING TITLE

DRAWING TITLE

DRAWING TITLE

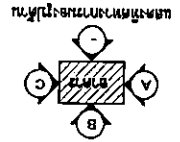
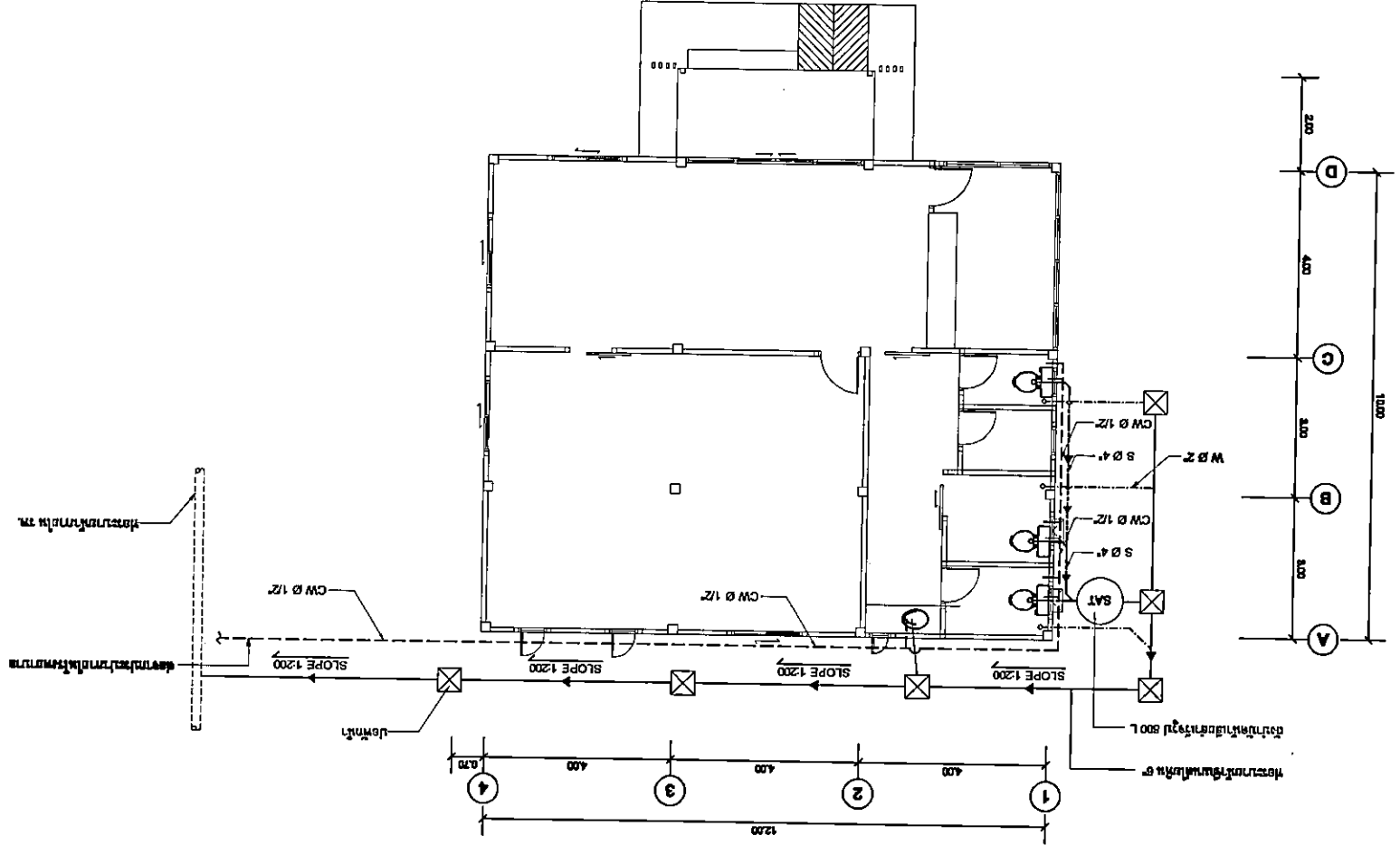
DRAWING TITLE

DRAWING TITLE

DRAWING TITLE

DRAWING TITLE

แบบแปลนระบบระบายน้ำภายในอาคาร
1:100



SN-03

DRAWING NO.

100 x 100 x 100 mm
 1:50 SCALE
 25/11/62 DATE

SCALE

DATE: 25/11/62

DRAWN BY: [Name]

PAGE NO. TOTAL: [Page No.]

DRAWING TITLE

PROJECT NAME

OWNER

SITE LOCATION

ARCHITECT

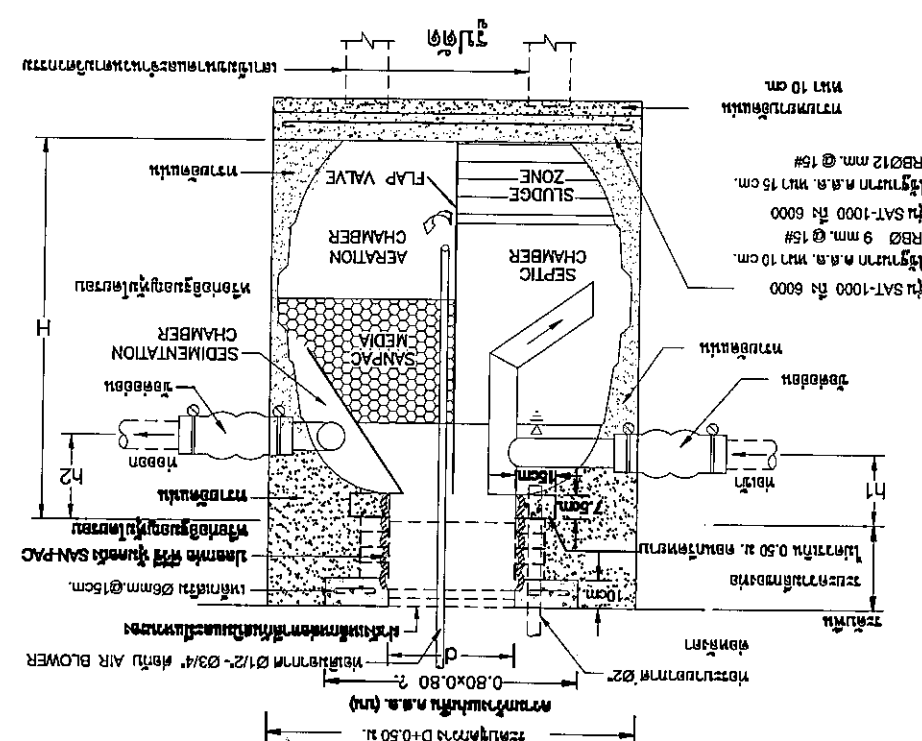
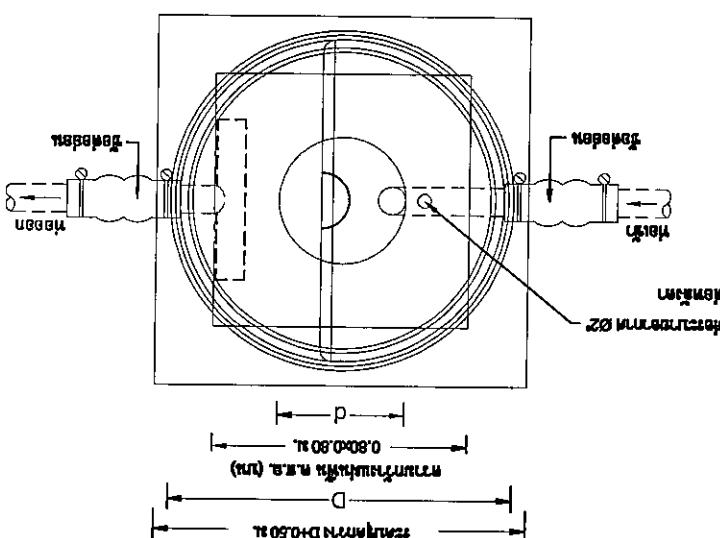
STRUCTURAL ENGINEER

ISSUE/REVISIONS

NO. DESCRIPTION INITIAL DATE

1. 1. รั้วกั้นน้ำในถัง (LTPF) ขนาด 16-2330
2. 2. รั้วน้ำ flap valve
3. 3. รั้วน้ำ RANDOM WAVE CORRUGATED 500
4. 4. รั้วน้ำ - รั้วน้ำในถัง
5. 5. รั้วน้ำ - รั้วน้ำในถัง
6. 6. รั้วน้ำในถัง AIR BLOWER

รูปที่ 1



แบบแปลนถังบำบัดน้ำเสีย